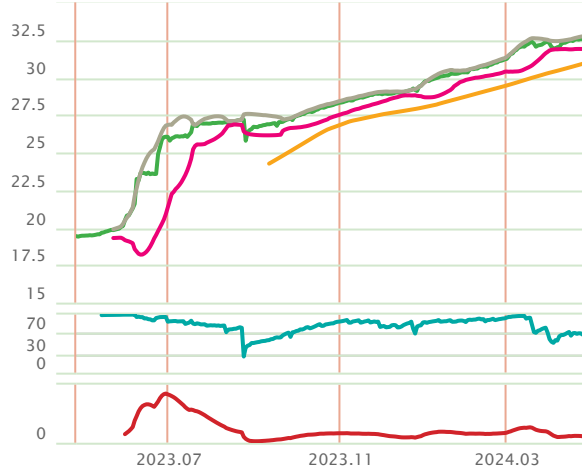


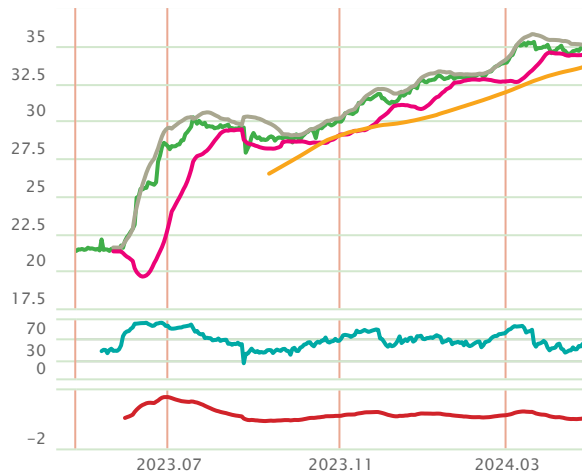
## USDTRY

Önceki işlem gününde 32.5564 seviyesinden kapanan Dolar/TL'nin negatif ayrıştığı gözlemlenirken, günlük kazanç %0.13 olarak gerçekleşti. 20 günlük hareketli ortalamasının üzerinde olan kur için RSI göstergesi 67.11 seviyesinde iken momentumu 100.78 seviyesinde. Gün içi aşağı yönlü hareketlerde 32.5415 seviyesi takip edilebilir. Bu seviyenin altına inilmesi durumunda 32.5169, 32.4775 ve 32.4530 destekleri önemli hale gelebilir. Olası yükselişlerde ise 32.5809, 32.6055 ve 32.6449 direnç seviyeleri olarak izlenecektir.



## EURTRY

Aşağı trendin devam ettiğini izliyoruz. Önceki işlem gününde 34.9082 seviyesinden kapanan Euro/TL için günlük kayıp %0.21 olarak gerçekleşti. 20 günlük hareketli ortalamasının üzerinde olan kur için RSI göstergesi 56.81 seviyesinde iken momentumu 100.57 seviyesinde. Gün içi yukarı yönlü hareketlerde 34.9157 seviyesi takip edilebilir. Bu seviyenin geçilmesi durumunda 34.9726, 35.0369 ve 35.0938 dirençleri önemli hale gelebilir. Olası geri çekilmelerde ise 34.8513, 34.7944 ve 34.7301 destek seviyeleri olarak izlenecektir.



## Piyasa Verileri

Pariteler	Son	Günlük Değişim (%)	Haftalık Değişim (%)	Aylık Değişim (%)
USD/TRY	32.5564	0.13	0.05	1.14
EUR/TRY	34.9082	-0.21	0.81	0.12
GBP/TRY	40.7343	-0.15	1.10	0.09
EUR/USD	1.0723	-0.06	0.62	-1.01
GBP/USD	1.2499	-0.13	1.03	-1.03
USD/JPY	156.17	0.35	1.02	3.03
USD/CHF	0.9132	0.12	0.31	1.01

Emtialar	Son	Günlük Değişim (%)	Haftalık Değişim (%)	Aylık Değişim (%)
BRENT	87.98	1.03	1.89	2.19
WTI	83.54	1.11	2.01	2.10
XAU/USD	2,334.93	0.10	-2.40	7.18

Sepetler	Son	Günlük Değişim (%)	Haftalık Değişim (%)	Aylık Değişim (%)
Döviz Sepeti (0,5\$+0,5€)	33.7096	0.17	0.28	0.83
DXY	105.68	0.06	-0.41	1.32
REK(Reel Efektif Kur-TÜFE bazlı)	58.02	-	-	-0.84

## Gelişen Ülke Paralarının Dolar Karısındaki Performansı

USD/IDR	-0.18 %
USD/TRY	-0.13 %
USD/HUF	-0.11 %
USD/INR	-0.08 %
USD/CZK	-0.07 %
USD/ZAR	-0.04 %
USD/PLN	-0.04 %
USD/MXN	-0.03 %
USD/BRL	-0.03 %
USD/ARS	-0.00 %
USD/SAR	0.00 %
USD/RUB	0.04 %
USD/COP	0.12 %

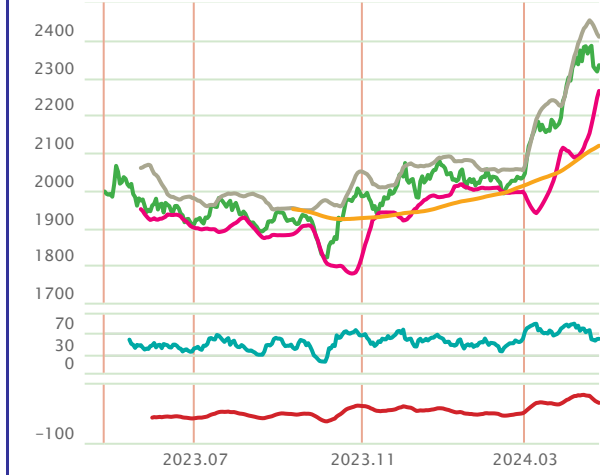
## EUR/USD

Doların değer kazanmasına bağlı olarak paritenin düşüş yaşadığı gözleniyor. Dolar endeksinde gözlenen yukarı yönlü hareket pariteyi aşağı yönde baskılıyor. Önceki işlem gününde 1.0723 seviyesinden kapanan parite için günlük kayıp %0.06 olarak gerçekleşti. 20 günlük hareketli ortalamasının altında olan parite için RSI göstergesi 47.10 seviyesinde iken momentumu 99.80 seviyesinde. Gün içi yukarı yönlü hareketlerde 1.0725 seviyesi takip edilebilir. Bu seviyenin geçilmesi durumunda 1.0731, 1.0739 ve 1.0745 dirençleri önemli hale gelebilir. Olası geri çekilmelerde ise 1.0717, 1.0711 ve 1.0703 destek seviyeleri olarak izlenecektir.



## ALTIN

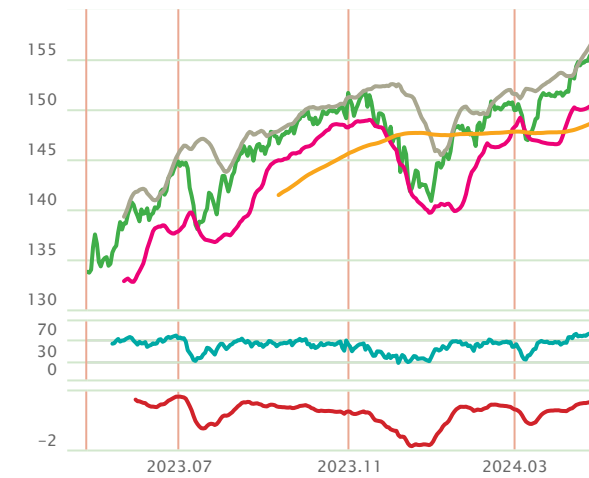
2,333.14 seviyesinin üzerinde kaldığı sürece yukarı yönlü ivmelenmeler görebiliriz. Önceki işlem gününde 2,334.93 seviyesinden kapanan ons altın için günlük kazanç %0.10 olarak gerçekleşti. 20 günlük hareketli ortalamasının üzerinde olan ons altın için RSI göstergesi 58.41 seviyesinde iken momentumu 100.05 seviyesinde. Gün içi aşağı yönlü hareketlerde 2,333.14 seviyesi takip edilebilir. Bu seviyenin geçilmesi durumunda 2,328.16, 2,321.40 ve 2,316.42 destekleri önemli hale gelebilir. Olası yükselişlerde ise 2,339.90, 2,344.88 ve 2,351.65 direnç seviyeleri olarak izlenecektir.



— Kapanış  
— Bollinger üst  
— Bollinger alt  
— H. ORT (100)  
— RSI  
— MACD

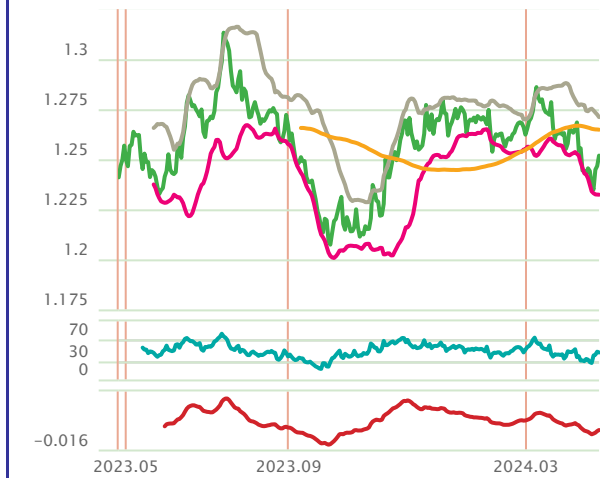
## USD/JPY

Doların değer kazanmasına bağlı olarak paritenin yükseliş yaşadığı gözleniyor. Dolar endeksinde gözlenen yukarı yönlü hareket pariteyi yukarı yönde destekliyor. Önceki işlem gününde 156.17 seviyesinden kapanan parite için günlük kazanç %0.35 olarak gerçekleşti. 20 günlük hareketli ortalamasının üzerinde olan kur için RSI göstergesi 81.36 seviyesinde iken momentumu 101.95 seviyesinde. Gün içi aşağı yönlü hareketlerde 155.92 seviyesi takip edilebilir. Bu seviyenin altına inilmesi durumunda 155.67, 155.17 ve 154.92 destekleri önemli hale gelebilir. Olası yükselişlerde ise 156.42, 156.67 ve 157.17 direnç seviyeleri olarak izlenecektir.



## GBP/USD

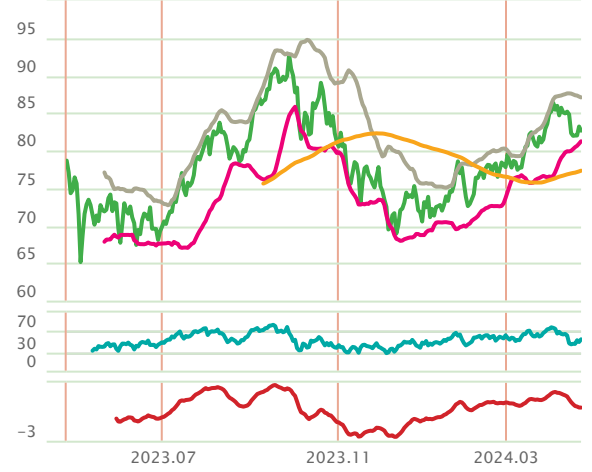
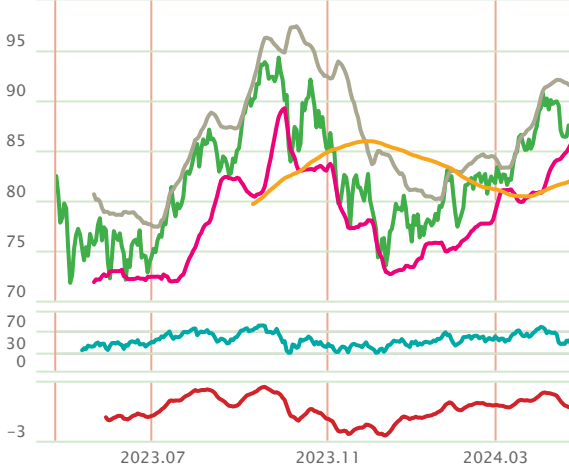
Doların değer kazanmasına bağlı olarak paritenin düşüş yaşadığı gözleniyor. Dolar endeksinde gözlenen yukarı yönlü hareket pariteyi aşağı yönde baskılıyor. Önceki işlem gününde 1.2499 seviyesinden kapanan parite için günlük kayıp %0.13 olarak gerçekleşti. 20 günlük hareketli ortalamasının altında olan kur için RSI göstergesi 46.44 seviyesinde iken momentumu 99.68 seviyesinde. Gün içi yukarı yönlü hareketlerde 1.2505 seviyesi takip edilebilir. Bu seviyenin geçilmesi durumunda 1.2515, 1.2532 ve 1.2543 dirençleri önemli hale gelebilir. Olası geri çekilmelerde ise 1.2488, 1.2477 ve 1.2461 destek seviyeleri olarak izlenecektir.



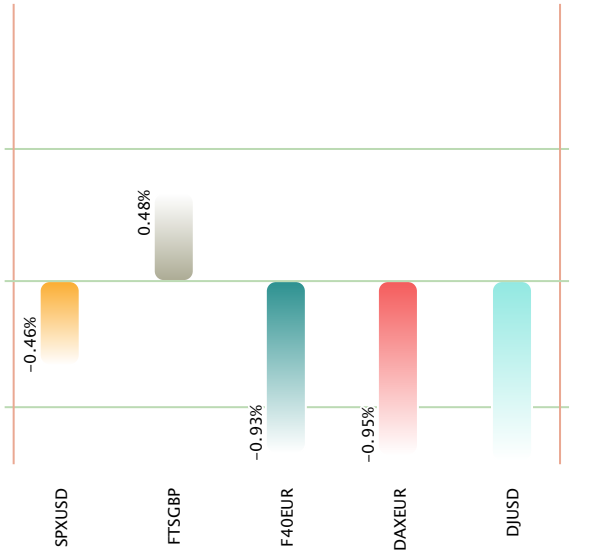
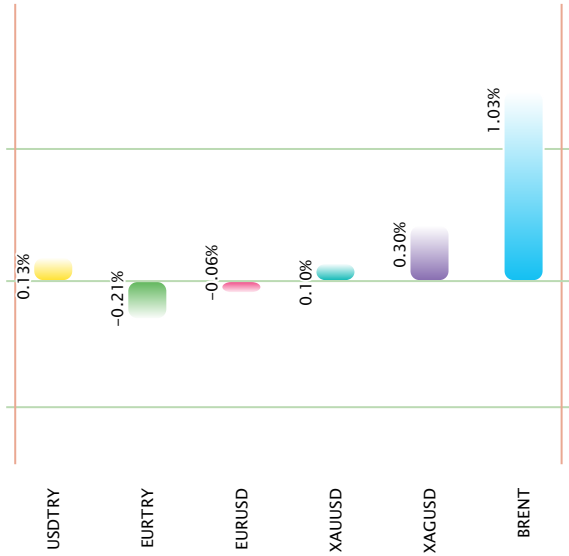
## BRENT VE WTI

Genel olarak yukarı bir trendin söz konusu olduğu görülüyor. Brent petrolde bir önceki işlem gününde en yüksek 88.03 ve en düşük 86.24 seviyeleri görüldü. Son işlem gününde alıcı bir seyrizleyen Brent petrol için günlük kazanç %1.03 olarak gerçekleşti. 20 günlük hareketli ortalamasının üzerinde olan emtia için RSI göstergesi 54.37 seviyesinde iken momentumu 98.76 seviyesinde. Gün içi aşağı yönlü hareketlerde 87.41 seviyesi takip edilebilir. Bu seviyenin altına inilmesi durumunda 86.80, 85.63 ve 85.01 destekleri önemli hale gelebilir. Olası yükselişlerde ise 88.59, 89.20 ve 90.38 direnç seviyeleri olarak izlenecektir.

WTI tarafında da Brent petrole paralel yukarı bir trend hakim. WTI petrol bir önceki işlem gününde en yüksek 83.58 ve en düşük 81.80 seviyeleri görüldü. Gün içi aşağı yönlü hareketlerde 82.97 seviyesi takip edilebilir. Bu seviyenin altına inilmesi durumunda 82.36, 81.19 ve 80.58 destekleri önemli hale gelebilir. Olası yükselişlerde ise 84.15, 84.76 ve 85.94 direnç seviyeleri olarak izlenecektir.



## Yatırım Araçları Günlük Performansı



## TEKNİK SEVİYELER

Parite	Kapanış	Değişim (%)	Destek 1	Destek 2	Pivot	Direnç 1	Direnç 2	5 Günlük Hareketli Ortalama	14 Günlük Hareketli Ortalama	20 Günlük Hareketli Ortalama
USD/TRY	32.5564	0.05	32.5169	32.4775	32.5415	32.5809	32.6055	32.5299	32.4358	32.3646
EUR/TRY	34.9082	0.81	34.8513	34.7944	34.9157	34.9726	35.0369	34.8485	34.7651	34.7429
GBP/TRY	40.7343	1.10	40.6693	40.6042	40.719	40.784	40.8338	40.6408	40.5707	40.561
EUR/USD	1.0723	0.62	1.0717	1.0711	1.0725	1.0731	1.0739	1.0706	1.071	1.0726
GBP/USD	1.2499	1.03	1.2488	1.2477	1.2505	1.2515	1.2532	1.2474	1.2487	1.2511
EUR/GBP	0.8578	-0.42	0.8574	0.857	0.8577	0.8581	0.8584	0.8583	0.8577	0.8573
USD/JPY	156.17	1.02	155.67	155.17	155.92	156.42	156.67	155.46	154.39	153.79
EUR/JPY	167.44	1.64	166.92	166.41	167.20	167.72	168.00	166.44	165.36	164.97
AUD/USD	0.6525	1.69	0.6516	0.6508	0.6525	0.6533	0.6542	0.6498	0.6491	0.6498
NZD/USD	0.5955	1.14	0.5945	0.5935	0.5957	0.5967	0.5979	0.594	0.5945	0.5959
USD/CHF	0.9132	0.31	0.9121	0.9111	0.9129	0.9139	0.9147	0.9128	0.9106	0.9083
USD/CAD	1.3655	-0.70	1.3649	1.3643	1.3657	1.3663	1.367	1.368	1.3685	1.367
XAU/USD	2,334.93	-2.40	2,328.16	2,321.40	2,333.14	2,339.90	2,344.88	2,335.31	2,332.42	2,316.85
XAG/USD	27.523	-4.07	27.3454	27.1679	27.4459	27.6235	27.724	27.5201	27.5109	27.2523
XAU/TRY	2,508.50	-4.26	2,497.33	2,486.17	2,506.17	2,517.33	2,526.17	2,530.85	2,510.76	2,484.68
SPX/USD	5,048.42	1.63	5,006.75	4,965.08	5,032.25	5,073.92	5,099.42	5,048.75	5,078.48	5,094.71
FTS/GBP	8,078.86	2.32	8,037.41	7,995.96	8,071.50	8,112.95	8,147.04	8,022.48	7,964.61	7,939.45
F40/EUR	8,016.65	-0.07	7,949.63	7,882.61	8,022.53	8,089.55	8,162.45	8,048.02	8,051.30	8,053.86
DAX/EUR	17,917.28	1.01	17,775.24	17,633.21	17,938.00	18,080.03	18,242.79	17,964.70	17,982.55	17,988.36
DJI/USD	38,085.80	0.26	37,841.05	37,596.29	37,999.13	38,243.89	38,401.97	38,215.62	38,309.03	38,414.63

## İstanbul Merkez

Maslak Mah. Büyükdere Cad. No. 255/802 Nurul Plaza 34398  
Sarıyer / İstanbul  
T: +90 (212) 366 88 00 F: +90 (212) 328 40 70  
E-Posta: info@osmanlimenkul.com.tr

## Ankara Şube

Via Twins Söğütözü Mah. 2177 Cad. N:10B İç Kapı N:173  
Çankaya / ANKARA  
T: +90 (312) 466 93 28 F: +90 (312) 466 93 41  
E-Posta: ankara@osmanlimenkul.com.tr

## Bursa Şube

Oduluk Mah. Akpınar (180) Cad. A-Blok Apt No: 15A Kat: 2 İç  
Kapı No: 9 Efe Towers, Nilüfer / BURSA  
T: +90 (224) 452 34 36 F: +90 (224) 453 15 44  
E-Posta: bursa@osmanlimenkul.com.tr

## Denizli Şube

Sümer Mah. 2482/2 Sok. No: 4/1 Kat: 1 İç Kapı No: 13 SkyCity  
Merkezefendi / DENİZLİ  
T: +90 (258) 262 18 88 F: +90 (258) 262 17 77  
E-Posta: denizli@osmanlimenkul.com.tr

## İstanbul Anadolu

Dumlupınar Mah. Yumurtacı Abdibey Cad. Nuhoğlu Yenitepe  
Projesi No: 4 A Blok Daire: 203 34720 Kadıköy/ İstanbul  
Türkiye  
T: +90 (212) 366 88 66 F: +90 (216) 784 17 11  
E-Posta: anadolu@osmanlimenkul.com.tr

## İzmir Şube

Folkart Time Kazım Dirlik Mahallesi 296 Sokak No:8 İç Kapı  
No:504 Bornova/İZMİR  
T: +90 (232) 484 35 70 F: +90 (232) 484 35 80  
E-Posta: izmir@osmanlimenkul.com.tr

## Adana Şube

Döşeme Mah. Bağlar Yolu, Sabuncu Yenikent İş Merkezi K: 1/3  
Seyhan / ADANA  
T: +90 (322) 458 91 08 F: +90 (322) 453 39 05  
E-Posta: adana@osmanlimenkul.com.tr

Burada yer alan bilgiler Osmanlı Yatırım tarafından bilgilendirme amacıyla hazırlanmıştır. Yatırım bilgi, yorum ve tavsiyeleri yatırım danışmanlığı kapsamında değildir. Yatırım danışmanlığı hizmeti, yetkili kuruluşlar tarafından kişilerin risk ve getiri tercihleri dikkate alınarak kişiye özel sunulmaktadır. Burada yer alan yorum ve tavsiyeler, herhangi bir yatırım aracının alım-satım önerisi ya da getiri vaadi olarak yorumlanmamalıdır. Bu tavsiyeler mali durumunuz ile risk ve getiri tercihlerinize uygun olmayabilir. Burada yer alan fiyatlar, veriler ve bilgilerin tam ve doğru olduğu garanti edilemez; içerik, haber verilmeksizin değiştirilebilir. Tüm veriler, Osmanlı Yatırım tarafından güvenilir olduğuna inanılan kaynaklardan alınmıştır. Bu kaynakların kullanılması nedeni ile ortaya çıkabilecek hatalardan Osmanlı Yatırım sorumlu değildir.

T 444 1 730 - (212) 963 31 40 osmanlimenkul.com.tr

Osmanlı Yatırım Menkul Değerler A.Ş. tarafından hazırlanmıştır.