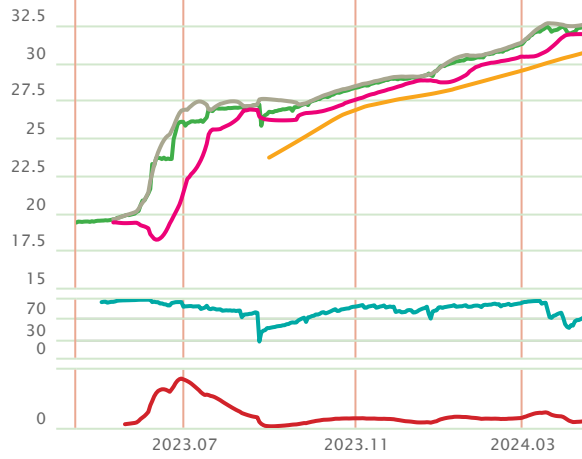


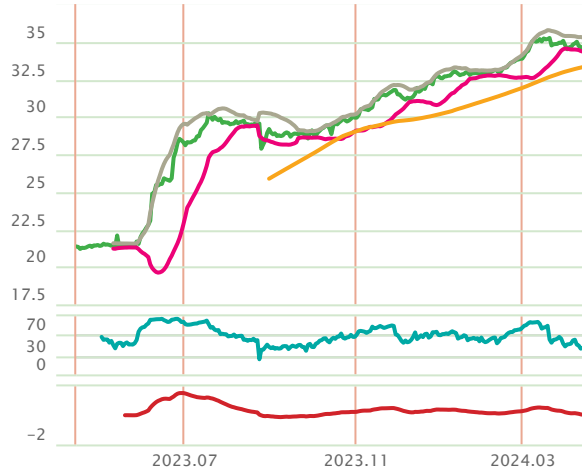
## USDTRY

Doların Euro karşısında güç kazanması, Dolar/TL'yi yukarı yönde destekliyor. Önceki işlem gününde 32.4332 seviyesinden kapanan Dolar/TL'nin negatif ayrıştığı gözlemlenirken, günlük kazanç %0.02 olarak gerçekleşti. 20 günlük hareketli ortalamasının üzerinde olan kur için RSI göstergesi 68.56 seviyesinde iken momentumu 100.16 seviyesinde. Gün içi yukarı yönlü hareketlerde 32.4390 seviyesi takip edilebilir. Bu seviyenin geçilmesi durumunda 32.4989, 32.5645 ve 32.6244 dirençleri önemli hale gelebilir. Olası geri çekilmelerde ise 32.3734, 32.3135 ve 32.2479 destek seviyeleri olarak izlenecektir.



## EURTRY

Aşağı trendin devam ettiğini izliyoruz. Önceki işlem gününde 34.4144 seviyesinden kapanan Euro/TL için günlük kayıp %0.2 olarak gerçekleşti. 20 günlük hareketli ortalamasının altında olan kur için RSI göstergesi 44.22 seviyesinde iken momentumu 98.33 seviyesinde. Gün içi yukarı yönlü hareketlerde 34.4528 seviyesi takip edilebilir. Bu seviyenin geçilmesi durumunda 34.5144, 34.6145 ve 34.6761 dirençleri önemli hale gelebilir. Olası geri çekilmelerde ise 34.3527, 34.2911 ve 34.1910 destek seviyeleri olarak izlenecektir.



## Piyasa Verileri

| Pariteler | Son     | Günlük Değişim (%) | Haftalık Değişim (%) | Aylık Değişim (%) |
|-----------|---------|--------------------|----------------------|-------------------|
| USD/TRY   | 32.4332 | 0.02               | 0.63                 | 1.02              |
| EUR/TRY   | 34.4144 | -0.20              | -1.69                | -1.62             |
| GBP/TRY   | 40.3146 | -0.24              | -1.48                | -1.41             |
| EUR/USD   | 1.0612  | -0.12              | -2.26                | -2.53             |
| GBP/USD   | 1.2431  | -0.11              | -1.95                | -2.39             |
| USD/JPY   | 154.31  | 0.02               | 1.68                 | 3.52              |
| USD/CHF   | 0.9129  | 0.13               | 1.04                 | 3.30              |

| Emtialar | Son      | Günlük Değişim (%) | Haftalık Değişim (%) | Aylık Değişim (%) |
|----------|----------|--------------------|----------------------|-------------------|
| BRENT    | 89.81    | 0.19               | -0.38                | 5.83              |
| WTI      | 85.15    | 0.24               | -0.96                | 5.72              |
| XAU/USD  | 2,384.47 | 0.05               | 1.37                 | 10.60             |

| Sepetler                         | Son     | Günlük Değişim (%) | Haftalık Değişim (%) | Aylık Değişim (%) |
|----------------------------------|---------|--------------------|----------------------|-------------------|
| Döviz Sepeti (0,5\$+0,5€)        | 33.4475 | 0.16               | 0.16                 | -0.54             |
| DXY                              | 106.33  | 0.12               | 2.13                 | 2.78              |
| REK(Reel Efektif Kur-TÜFE bazlı) | 58.02   | -                  | -                    | -0.84             |

## Gelişen Ülke Paralarının Dolar Karşısındaki Performansı

|         |         |
|---------|---------|
| USD/PLN | -0.41 % |
| USD/IDR | -0.41 % |
| USD/MXN | -0.32 % |
| USD/HUF | -0.24 % |
| USD/ZAR | -0.18 % |
| USD/CZK | -0.10 % |
| USD/COP | -0.04 % |
| USD/TRY | -0.02 % |
| USD/ARS | -0.01 % |
| USD/BRL | -0.01 % |
| USD/SAR | -0.00 % |
| USD/RUB | 0.00 %  |
| USD/INR | 0.00 %  |

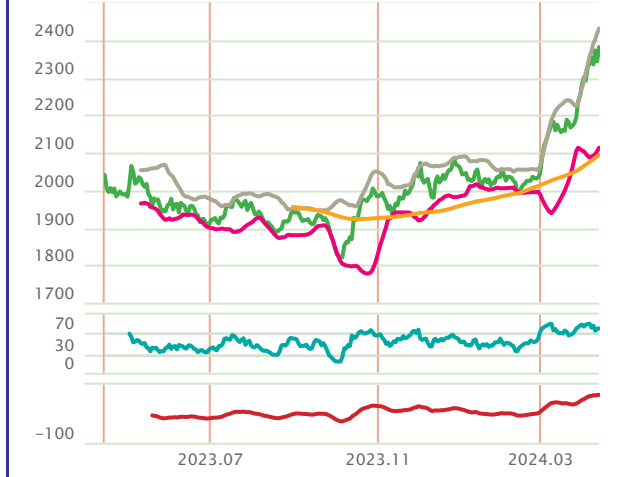
## EUR/USD

Doların değer kazanmasına bağlı olarak paritenin düşüş yaşadığı gözleniyor. Dolar endeksinde gözlenen yukarı yönlü hareket pariteyi aşağı yönde baskılıyor. Önceki işlem gününde 1.0612 seviyesinden kapanan parite için günlük kayıp %0.12 olarak gerçekleşti. 20 günlük hareketli ortalamasının altında olan parite için RSI göstergesi 27.87 seviyesinde iken momentumu 98.29 seviyesinde. Gün içi yukarı yönlü hareketlerde 1.0616 seviyesi takip edilebilir. Bu seviyenin geçilmesi durumunda 1.0626, 1.0640 ve 1.0650 dirençleri önemli hale gelebilir. Olası geri çekilmelerde ise 1.0602, 1.0592 ve 1.0577 destek seviyeleri olarak izlenecektir.



## ALTIN

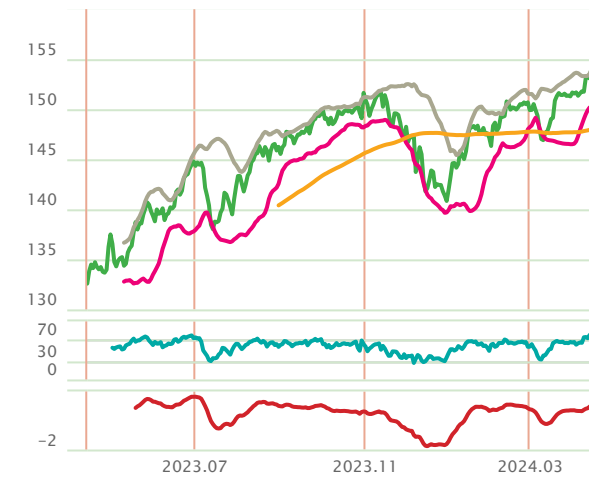
2,385.31 seviyesinin altında kaldığı sürece aşağı yönlü gevşemeler görebiliriz. Önceki işlem gününde 2,384.47 seviyesinden kapanan ons altın için günlük kazanç %0.05 olarak gerçekleşti. 20 günlük hareketli ortalamasının üzerinde olan ons altın için RSI göstergesi 76.22 seviyesinde iken momentumu 106.78 seviyesinde. Gün içi yukarı yönlü hareketlerde 2,385.31 seviyesi takip edilebilir. Bu seviyenin geçilmesi durumunda 2,391.21, 2,397.95 ve 2,403.86 dirençleri önemli hale gelebilir. Olası geri çekilmelerde ise 2,378.57, 2,372.66 ve 2,365.92 destek seviyeleri olarak izlenecektir.



- Kapanış
- Bollinger üst
- Bollinger alt
- H. ORT (100)
- RSI
- MACD

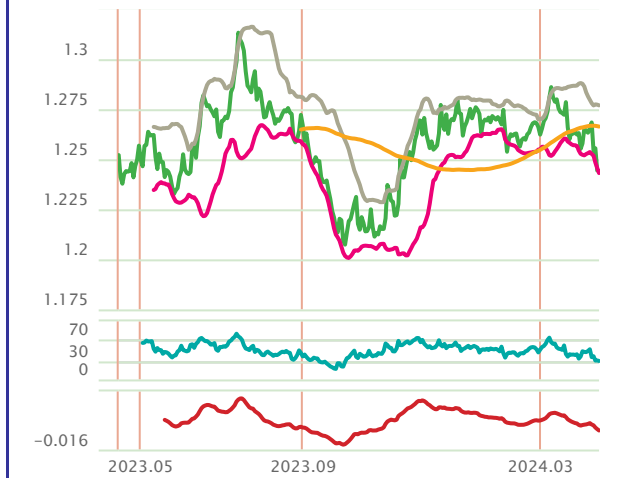
## USD/JPY

Doların değer kazanmasına bağlı olarak paritenin yükseliş yaşadığı gözleniyor. Dolar endeksinde gözlenen yukarı yönlü hareket pariteyi yukarı yönde destekliyor. Önceki işlem gününde 154.31 seviyesinden kapanan parite için günlük kazanç %0.02 olarak gerçekleşti. 20 günlük hareketli ortalamasının üzerinde olan kur için RSI göstergesi 76.99 seviyesinde iken momentumu 101.97 seviyesinde. Gün içi aşağı yönlü hareketlerde 154.29 seviyesi takip edilebilir. Bu seviyenin altına inilmesi durumunda 154.16, 154.01 ve 153.88 destekleri önemli hale gelebilir. Olası yükselişlerde ise 154.44, 154.57 ve 154.72 direnç seviyeleri olarak izlenecektir.



## GBP/USD

Doların değer kazanmasına bağlı olarak paritenin düşüş yaşadığı gözleniyor. Dolar endeksinde gözlenen yukarı yönlü hareket pariteyi aşağı yönde baskılıyor. Önceki işlem gününde 1.2431 seviyesinden kapanan parite için günlük kayıp %0.11 olarak gerçekleşti 20 günlük hareketli ortalamasının altında olan kur için RSI göstergesi 31.85 seviyesinde iken momentumu 98.41 seviyesinde. Gün içi yukarı yönlü hareketlerde 1.2434 seviyesi takip edilebilir. Bu seviyenin geçilmesi durumunda 1.2448, 1.2465 ve 1.2478 dirençleri önemli hale gelebilir. Olası geri çekilmelerde ise 1.2418, 1.2404 ve 1.2387 destek seviyeleri olarak izlenecektir.

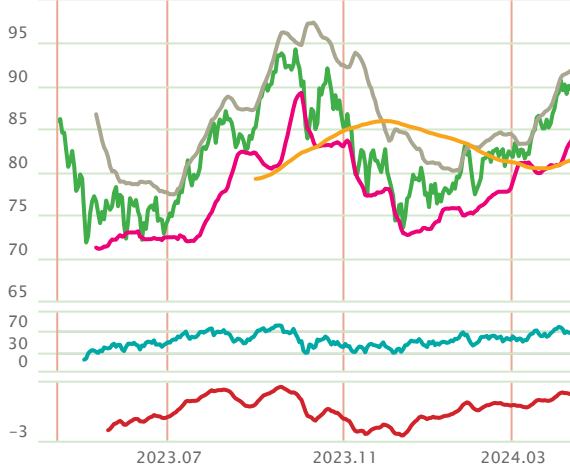


## BRENT VE WTI

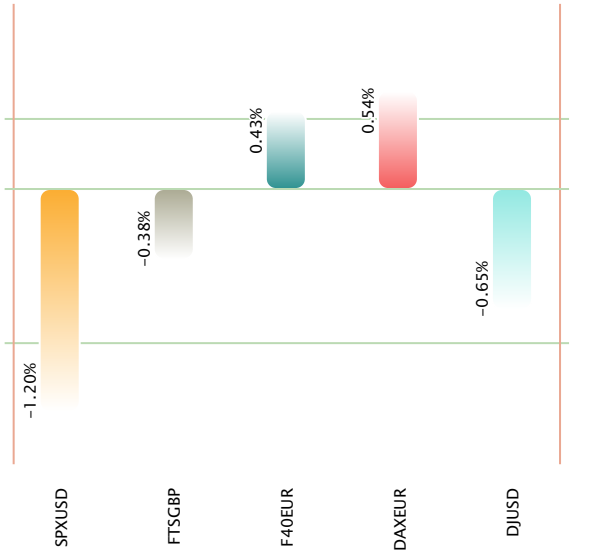
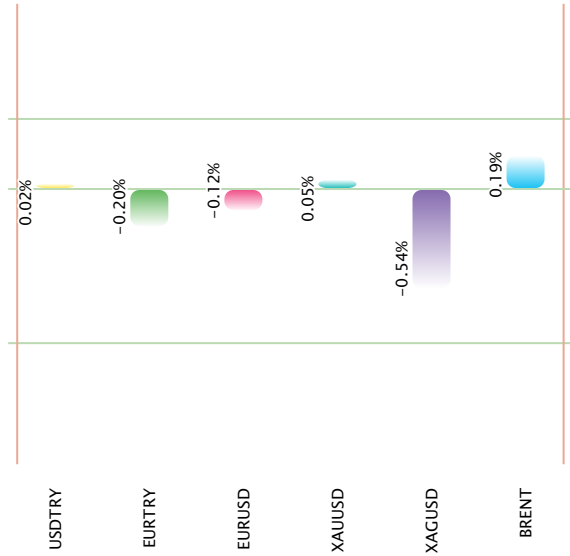
Genel olarak yukarı bir trendin söz konusu olduğu görülüyor. Brent petrolde bir önceki işlem gününde en yüksek 90.09 ve en düşük 88.22 seviyeleri görüldü. Son işlem gününde alıcı bir seyir izleyen Brent petrol için günlük kazanç %0.19 olarak gerçekleşti. 20 günlük hareketli ortalamasının üzerinde olan emtia için RSI göstergesi 65.69 seviyesinde iken momentumu 104.90 seviyesinde. Gün içi aşağı yönlü hareketlerde 89.37 seviyesi takip edilebilir. Bu seviyenin altına inilmesi durumunda 88.66, 87.51 ve 86.79 destekleri önemli hale gelebilir. Olası yükselişlerde ise 90.52, 91.24 ve 92.39 direnç seviyeleri olarak izlenecektir.

WTI tarafında da Brent petrole paralel yukarı bir trend hakim. WTI petrol bir önceki işlem gününde en yüksek 85.31 ve en düşük 83.55 seviyeleri görüldü. Gün içi aşağı yönlü hareketlerde 84.67 seviyesi takip edilebilir. Bu seviyenin altına inilmesi durumunda 84.03, 82.91 ve 82.26 destekleri önemli hale gelebilir. Olası yükselişlerde ise 85.79, 86.43 ve 87.55 direnç seviyeleri olarak izlenecektir.

- Kapanış
- Bollinger üst
- Bollinger alt
- H. ORT (100)
- RSI
- MACD



## Yatırım Araçları Günlük Performansı



## TEKNİK SEVİYELER

| Parite  | Kapanış   | Değişim (%) | Destek 1  | Destek 2  | Pivot     | Direnç 1  | Direnç 2  | 5 Günlük Hareketli Ortalama | 14 Günlük Hareketli Ortalama | 20 Günlük Hareketli Ortalama |
|---------|-----------|-------------|-----------|-----------|-----------|-----------|-----------|-----------------------------|------------------------------|------------------------------|
| USD/TRY | 32.4332   | 0.63        | 32.3734   | 32.3135   | 32.439    | 32.4989   | 32.5645   | 32.3559                     | 32.236                       | 32.1648                      |
| EUR/TRY | 34.4144   | -1.69       | 34.3527   | 34.2911   | 34.4528   | 34.5144   | 34.6145   | 34.5337                     | 34.6664                      | 34.6704                      |
| GBP/TRY | 40.3146   | -1.48       | 40.2438   | 40.1729   | 40.3456   | 40.4164   | 40.5183   | 40.4236                     | 40.5456                      | 40.5479                      |
| EUR/USD | 1.0612    | -2.26       | 1.0602    | 1.0592    | 1.0616    | 1.0626    | 1.064     | 1.0669                      | 1.0745                       | 1.0768                       |
| GBP/USD | 1.2431    | -1.95       | 1.2418    | 1.2404    | 1.2434    | 1.2448    | 1.2465    | 1.2484                      | 1.256                        | 1.2586                       |
| EUR/GBP | 0.8536    | -0.32       | 0.8532    | 0.8527    | 0.8537    | 0.8541    | 0.8546    | 0.8545                      | 0.8554                       | 0.8555                       |
| USD/JPY | 154.31    | 1.68        | 154.16    | 154.01    | 154.29    | 154.44    | 154.57    | 153.60                      | 152.53                       | 152.07                       |
| EUR/JPY | 163.75    | -0.64       | 163.59    | 163.44    | 163.84    | 164.00    | 164.24    | 163.92                      | 163.91                       | 163.76                       |
| AUD/USD | 0.6417    | -3.20       | 0.6401    | 0.6385    | 0.6424    | 0.644     | 0.6463    | 0.647                       | 0.6515                       | 0.6525                       |
| NZD/USD | 0.5883    | -2.93       | 0.5868    | 0.5854    | 0.5888    | 0.5902    | 0.5922    | 0.5932                      | 0.5977                       | 0.5996                       |
| USD/CHF | 0.9129    | 1.04        | 0.9082    | 0.9036    | 0.9144    | 0.919     | 0.9252    | 0.911                       | 0.9063                       | 0.9033                       |
| USD/CAD | 1.3801    | 1.64        | 1.3785    | 1.3769    | 1.38      | 1.3816    | 1.3831    | 1.3745                      | 1.366                        | 1.3632                       |
| XAU/USD | 2,384.47  | 1.37        | 2,378.57  | 2,372.66  | 2,385.31  | 2,391.21  | 2,397.95  | 2,365.37                    | 2,315.80                     | 2,286.41                     |
| XAG/USD | 28.7155   | 2.00        | 28.5572   | 28.399    | 28.7892   | 28.9474   | 29.1794   | 28.3777                     | 27.3713                      | 26.8298                      |
| XAU/TRY | 2,550.00  | 2.41        | 2,546.67  | 2,543.33  | 2,551.33  | 2,554.67  | 2,559.33  | 2,466.23                    | 2,429.38                     | 2,406.15                     |
| SPX/USD | 5,061.82  | -2.84       | 5,020.05  | 4,978.28  | 5,094.24  | 5,136.01  | 5,210.20  | 5,133.59                    | 5,168.82                     | 5,168.23                     |
| FTS/GBP | 7,965.53  | 0.39        | 7,941.94  | 7,918.35  | 7,975.73  | 7,999.32  | 8,033.11  | 7,959.76                    | 7,924.94                     | 7,896.35                     |
| F40/EUR | 8,045.11  | -0.05       | 8,007.17  | 7,969.24  | 8,066.78  | 8,104.71  | 8,164.32  | 8,045.05                    | 8,080.17                     | 8,077.15                     |
| DAX/EUR | 18,026.58 | -0.28       | 17,912.15 | 17,797.72 | 18,052.05 | 18,166.48 | 18,306.38 | 18,041.96                   | 18,114.42                    | 18,082.17                    |
| DJI/USD | 37,735.11 | -2.95       | 37,466.33 | 37,197.55 | 37,926.57 | 38,195.35 | 38,655.59 | 38,209.26                   | 38,667.64                    | 38,772.27                    |

## İstanbul Merkez

Maslak Mah. Büyükdere Cad. No. 255/802 Nurul Plaza 34398  
Sarıyer / İstanbul  
T: +90 (212) 366 88 00 F: +90 (212) 328 40 70  
E-Posta: info@osmanlimenkul.com.tr

## Ankara Şube

Via Twins Söğütözü Mah. 2177 Cad. N:10B İç Kapı N:173  
Çankaya / ANKARA  
T: +90 (312) 466 93 28 F: +90 (312) 466 93 41  
E-Posta: ankara@osmanlimenkul.com.tr

## Bursa Şube

Oduluk Mah. Akpınar (180) Cad. A-Blok Apt No: 15A Kat: 2 İç  
Kapı No: 9 Efe Towers, Nilüfer / BURSA  
T: +90 (224) 452 34 36 F: +90 (224) 453 15 44  
E-Posta: bursa@osmanlimenkul.com.tr

## Denizli Şube

Sümer Mah. 2482/2 Sok. No: 4/1 Kat: 1 İç Kapı No: 13 SkyCity  
Merkezefendi / DENİZLİ  
T: +90 (258) 262 18 88 F: +90 (258) 262 17 77  
E-Posta: denizli@osmanlimenkul.com.tr

## İstanbul Anadolu

Dumlupınar Mah. Yumurtacı Abdibey Cad. Nuhoğlu Yenitepe  
Projesi No: 4 A Blok Daire: 203 34720 Kadıköy/ İstanbul  
Türkiye  
T: +90 (212) 366 88 66 F: +90 (216) 784 17 11  
E-Posta: anadolu@osmanlimenkul.com.tr

## İzmir Şube

Folkart Time Kazım Dirlik Mahallesi 296 Sokak No:8 İç Kapı  
No:504 Bornova/İZMİR  
T: +90 (232) 484 35 70 F: +90 (232) 484 35 80  
E-Posta: izmir@osmanlimenkul.com.tr

## Adana Şube

Döşeme Mah. Bağlar Yolu, Sabuncu Yenikent İş Merkezi K: 1/3  
Seyhan / ADANA  
T: +90 (322) 458 91 08 F: +90 (322) 453 39 05  
E-Posta: adana@osmanlimenkul.com.tr

Burada yer alan bilgiler Osmanlı Yatırım tarafından bilgilendirme amacıyla hazırlanmıştır. Yatırım bilgi, yorum ve tavsiyeleri yatırım danışmanlığı kapsamında değildir. Yatırım danışmanlığı hizmeti, yetkili kuruluşlar tarafından kişilerin risk ve getiri tercihleri dikkate alınarak kişiye özel sunulmaktadır. Burada yer alan yorum ve tavsiyeler, herhangi bir yatırım aracının alım-satım önerisi ya da getiri vaadi olarak yorumlanmamalıdır. Bu tavsiyeler mali durumunuz ile risk ve getiri tercihlerinize uygun olmayabilir. Burada yer alan fiyatlar, veriler ve bilgilerin tam ve doğru olduğu garanti edilemez; içerik, haber verilmeksizin değiştirilebilir. Tüm veriler, Osmanlı Yatırım tarafından güvenilir olduğuna inanılan kaynaklardan alınmıştır. Bu kaynakların kullanılması nedeni ile ortaya çıkabilecek hatalardan Osmanlı Yatırım sorumlu değildir.

T 444 1 730 - (212) 963 31 40 osmanlimenkul.com.tr

Osmanlı Yatırım Menkul Değerler A.Ş. tarafından hazırlanmıştır.