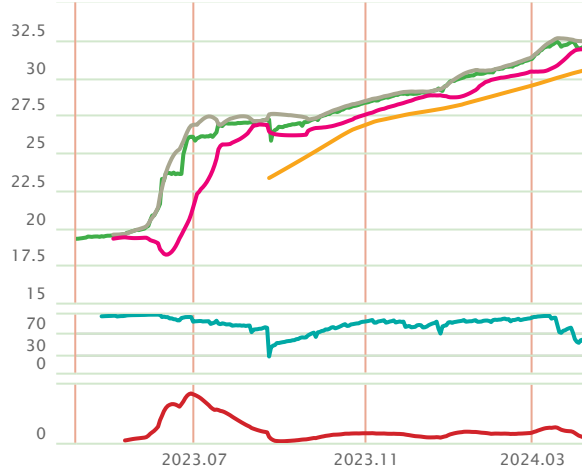


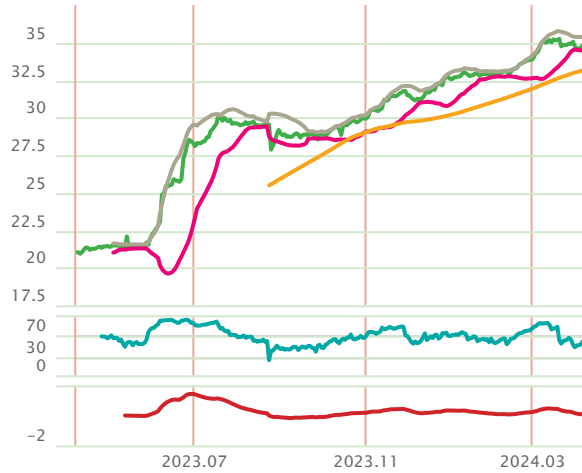
USDTRY

Önceki işlem gününde 32.2246 seviyesinden kapanan Dolar/TL'nin negatif ayrıştığı gözlemlenirken, günlük kazanç %0.66 olarak gerçekleşti. 20 günlük hareketli ortalamasının üzerinde olan kur için RSI göstergesi 62.44 seviyesinde iken momentumu 100.64 seviyesinde. Gün içi aşağı yönlü hareketlerde 32.1597 seviyesi takip edilebilir. Bu seviyenin altına inilmesi durumunda 32.0714, 31.9181 ve 31.8298 destekleri önemli hale gelebilir. Olası yükselişlerde ise 32.3130, 32.4013 ve 32.5546 direnç seviyeleri olarak izlenecektir.



EURTRY

Yukarı trendin devam ettiğini izliyoruz. Önceki işlem gününde 34.9982 seviyesinden kapanan Euro/TL için günlük kazanç %0.15 olarak gerçekleşti. 20 günlük hareketli ortalamasının üzerinde olan kur için RSI göstergesi 59.60 seviyesinde iken momentumu 101.15 seviyesinde. Gün içi aşağı yönlü hareketlerde 34.9620 seviyesi takip edilebilir. Bu seviyenin altına inilmesi durumunda 34.8826, 34.7671 ve 34.6877 destekleri önemli hale gelebilir. Olası yükselişlerde ise 35.0775, 35.1569 ve 35.2724 direnç seviyeleri olarak izlenecektir.



Piyasa Verileri

| Pariteler | Son | Günlük Değişim (%) | Haftalık Değişim (%) | Aylık Değişim (%) |
|----------------------------------|----------|--------------------|----------------------|-------------------|
| USD/TRY | 32.2246 | 0.66 | 0.54 | 0.93 |
| EUR/TRY | 34.9982 | 0.15 | 1.39 | 0.01 |
| GBP/TRY | 40.7931 | 0.18 | 1.20 | -0.81 |
| EUR/USD | 1.0858 | 0.01 | 0.82 | -0.71 |
| GBP/USD | 1.2658 | 0.02 | 0.63 | -1.59 |
| USD/JPY | 151.90 | 0.06 | 0.22 | 3.29 |
| USD/CHF | 0.9044 | -0.09 | -0.36 | 3.08 |
| Emtialar | Son | Günlük Değişim (%) | Haftalık Değişim (%) | Aylık Değişim (%) |
| BRENT | 90.15 | -0.43 | 2.97 | 10.54 |
| WTI | 85.97 | -0.25 | 2.87 | 11.08 |
| XAU/USD | 2,345.55 | 0.28 | 2.85 | 7.71 |
| Sepetler | Son | Günlük Değişim (%) | Haftalık Değişim (%) | Aylık Değişim (%) |
| Döviz Sepeti (0,5\$+0,5€) | 33.3926 | 0.23 | -0.88 | 0.39 |
| DXY | 104.16 | 0.04 | -0.60 | 1.38 |
| REK(Reel Efektif Kur-TÜFE bazlı) | 58.02 | - | - | -0.84 |

Gelişen Ülke Paralarının Dolar Karşısındaki Performansı

| | |
|---------|---------|
| USD/TRY | -0.65 % |
| USD/RUB | -0.58 % |
| USD/ZAR | -0.12 % |
| USD/PLN | -0.10 % |
| USD/IDR | -0.02 % |
| USD/ARS | -0.01 % |
| USD/HUF | -0.01 % |
| USD/SAR | -0.01 % |
| USD/COP | 0.01 % |
| USD/CZK | 0.03 % |
| USD/INR | 0.06 % |
| USD/BRL | 0.08 % |
| USD/MXN | 0.11 % |

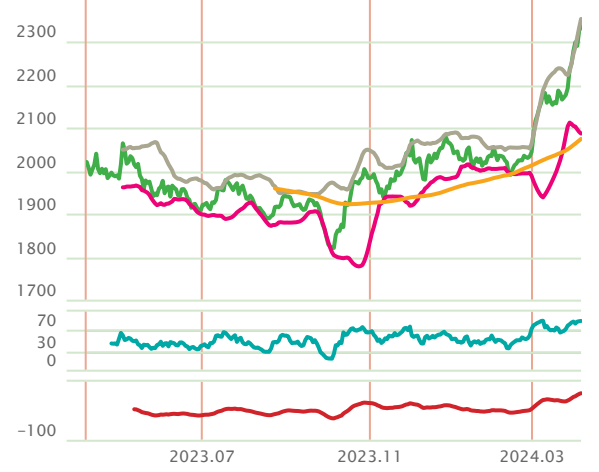
EUR/USD

Önceki işlem gününde 1.0858 seviyesinden kapanan parite için günlük kazanç %0.01 olarak gerçekleşti. 20 günlük hareketli ortalamasının üzerinde olan parite için RSI göstergesi 53.02 seviyesinde iken momentumu 100.46 seviyesinde. Gün içi aşağı yönlü hareketlerde 1.0856 seviyesi takip edilebilir. Bu seviyenin altına inilmesi durumunda 1.0847, 1.0835 ve 1.0826 destekleri önemli hale gelebilir. Olası yükselişlerde ise 1.0868, 1.0877 ve 1.0889 direnç seviyeleri olarak izlenecektir.

ALTIN

2,343.68 seviyesinin üzerinde kaldığı sürece yukarı yönlü ivmelenmeler görebiliriz. Önceki işlem gününde 2,345.55 seviyesinden kapanan ons altın için günlük kazanç %0.28 olarak gerçekleşti. 20 günlük hareketli ortalamasının üzerinde olan ons altın için RSI göstergesi 84.03 seviyesinde iken momentumu 107.53 seviyesinde. Gün içi aşağı yönlü hareketlerde 2,343.68 seviyesi takip edilebilir. Bu seviyenin geçilmesi durumunda 2,338.91, 2,332.28 ve 2,327.51 destekleri önemli hale gelebilir. Olası yükselişlerde ise 2,350.32, 2,355.09 ve 2,361.72 direnç seviyeleri olarak izlenecektir.

— Kapanış
— Bollinger üst
— Bollinger alt
— H. ORT (100)
— RSI
— MACD

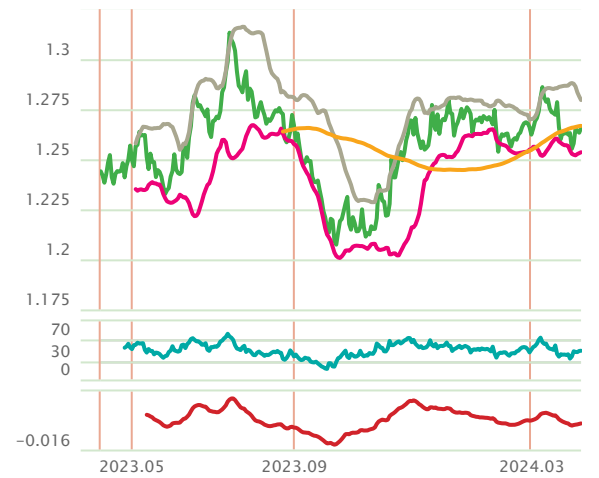
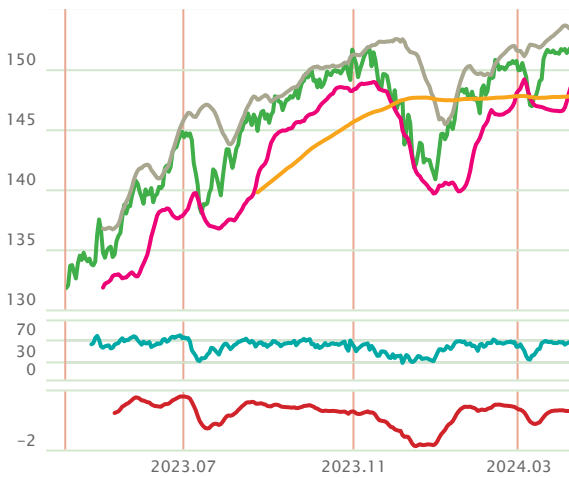


USD/JPY

Doların değer kazanmasına bağlı olarak paritenin yükseliş yaşadığı gözleniyor. Dolar endeksinde gözlenen yukarı yönlü hareket pariteyi yukarı yönde destekliyor. Önceki işlem gününde 151.90 seviyesinden kapanan parite için günlük kazanç %0.06 olarak gerçekleşti. 20 günlük hareketli ortalamasının üzerinde olan kur için RSI göstergesi 64.46 seviyesinde iken momentumu 100.29 seviyesinde. Gün içi aşağı yönlü hareketlerde 151.87 seviyesi takip edilebilir. Bu seviyenin altına inilmesi durumunda 151.81, 151.72 ve 151.66 destekleri önemli hale gelebilir. Olası yükselişlerde ise 151.95, 152.01 ve 152.10 direnç seviyeleri olarak izlenecektir.

GBP/USD

Önceki işlem gününde 1.2658 seviyesinden kapanan parite için günlük kazanç %0.02 olarak gerçekleşti. 20 günlük hareketli ortalamasının altında olan kur için RSI göstergesi 49.49 seviyesinde iken momentumu 100.44 seviyesinde. Gün içi aşağı yönlü hareketlerde 1.2656 seviyesi takip edilebilir. Bu seviyenin altına inilmesi durumunda 1.2651, 1.2644 ve 1.2638 destekleri önemli hale gelebilir. Olası yükselişlerde ise 1.2663, 1.2669 ve 1.2676 direnç seviyeleri olarak izlenecektir.

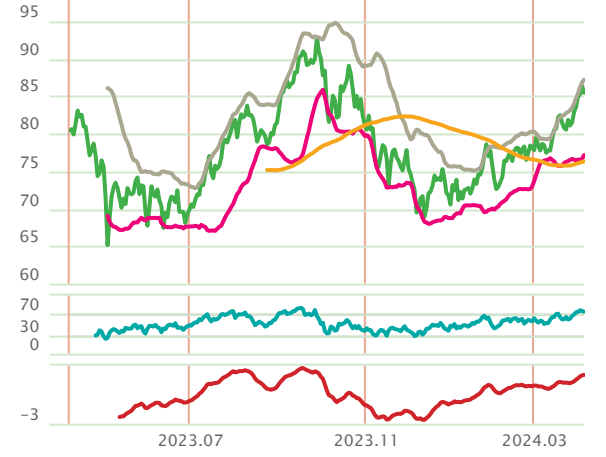


BRENT VE WTI

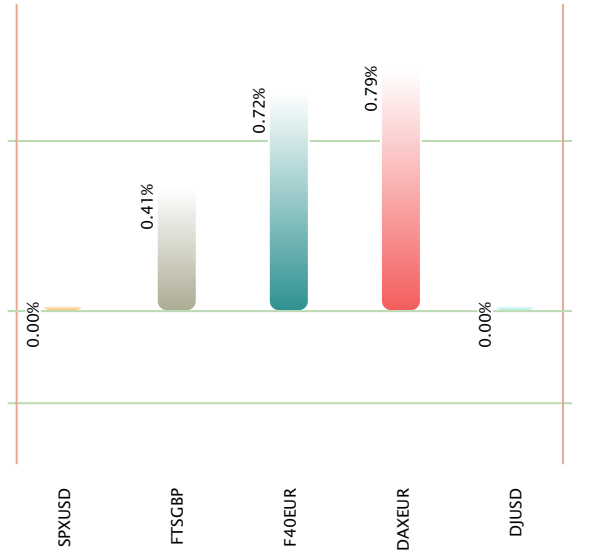
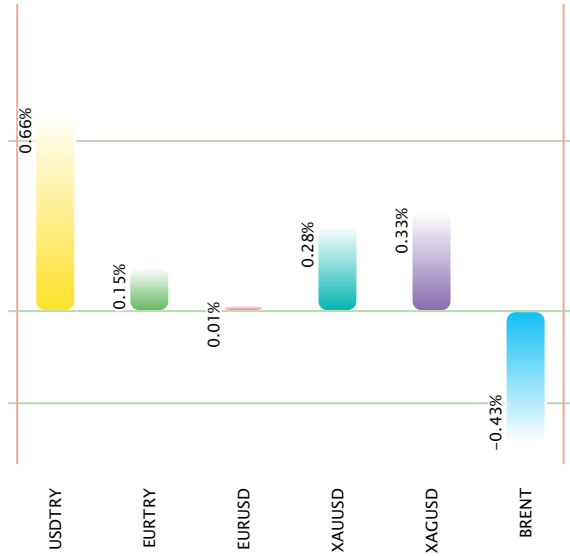
Genel olarak yukarı bir trendin söz konusu olduğu görülüyor. Brent petrolde bir önceki işlem gününde en yüksek 90.69 ve en düşük 88.41 seviyeleri görüldü. Son işlem gününde satıcı bir seyir izleyen Brent petrol için günlük kayıp %0.43 olarak gerçekleşti. 20 günlük hareketli ortalamasının üzerinde olan emtia için RSI göstergesi 71.76 seviyesinde iken momentumu 105.20 seviyesinde. Gün içi aşağı yönlü hareketlerde 89.75 seviyesi takip edilebilir. Bu seviyenin altına inilmesi durumunda 88.81, 87.47 ve 86.54 destekleri önemli hale gelebilir. Olası yükselişlerde ise 91.09, 92.02 ve 93.36 direnç seviyeleri olarak izlenecektir.

WTI tarafında da Brent petrole paralel yukarı bir trend hakim. WTI petrol bir önceki işlem gününde en yüksek 86.49 ve en düşük 84.16 seviyeleri görüldü. Gün içi aşağı yönlü hareketlerde 85.54 seviyesi takip edilebilir. Bu seviyenin altına inilmesi durumunda 84.59, 83.21 ve 82.25 destekleri önemli hale gelebilir. Olası yükselişlerde ise 86.92, 87.87 ve 89.25 direnç seviyeleri olarak izlenecektir.

- Kapanış
- Bollinger üst
- Bollinger alt
- H. ORT (100)
- RSI
- MACD



Yatırım Araçları Günlük Performansı



TEKNİK SEVİYELER

| Parite | Kapanış | Değişim (%) | Destek 1 | Destek 2 | Pivot | Direnç 1 | Direnç 2 | 5 Günlük Hareketli Ortalama | 14 Günlük Hareketli Ortalama | 20 Günlük Hareketli Ortalama |
|---------|-----------|-------------|-----------|-----------|-----------|-----------|-----------|-----------------------------|------------------------------|------------------------------|
| USD/TRY | 32.2246 | 0.54 | 32.0714 | 31.9181 | 32.1597 | 32.313 | 32.4013 | 32.0975 | 32.0879 | 32.0285 |
| EUR/TRY | 34.9982 | 1.39 | 34.8826 | 34.7671 | 34.962 | 35.0775 | 35.1569 | 34.8598 | 34.822 | 34.7655 |
| GBP/TRY | 40.7931 | 1.20 | 40.6976 | 40.6022 | 40.7519 | 40.8473 | 40.9016 | 40.6655 | 40.6756 | 40.6256 |
| EUR/USD | 1.0858 | 0.82 | 1.0847 | 1.0835 | 1.0856 | 1.0868 | 1.0877 | 1.0841 | 1.0835 | 1.0837 |
| GBP/USD | 1.2658 | 0.63 | 1.2651 | 1.2644 | 1.2656 | 1.2663 | 1.2669 | 1.2644 | 1.2648 | 1.2656 |
| EUR/GBP | 0.8578 | 0.19 | 0.8576 | 0.8573 | 0.8579 | 0.8582 | 0.8586 | 0.8574 | 0.8567 | 0.8564 |
| USD/JPY | 151.90 | 0.22 | 151.81 | 151.72 | 151.87 | 151.95 | 152.01 | 151.71 | 151.31 | 151.02 |
| EUR/JPY | 164.94 | 1.05 | 164.72 | 164.50 | 164.85 | 165.07 | 165.20 | 164.50 | 163.94 | 163.66 |
| AUD/USD | 0.6608 | 1.36 | 0.66 | 0.6593 | 0.6606 | 0.6614 | 0.662 | 0.6586 | 0.6563 | 0.656 |
| NZD/USD | 0.6042 | 1.17 | 0.6032 | 0.6023 | 0.6041 | 0.605 | 0.6058 | 0.6023 | 0.6023 | 0.6035 |
| USD/CHF | 0.9044 | -0.36 | 0.9038 | 0.9032 | 0.9049 | 0.9055 | 0.9066 | 0.9038 | 0.9005 | 0.8978 |
| USD/CAD | 1.3577 | 0.06 | 1.3568 | 1.3559 | 1.3577 | 1.3586 | 1.3595 | 1.3569 | 1.3559 | 1.3553 |
| XAU/USD | 2,345.55 | 2.85 | 2,338.91 | 2,332.28 | 2,343.68 | 2,350.32 | 2,355.09 | 2,319.11 | 2,261.64 | 2,234.20 |
| XAG/USD | 27.9455 | 6.91 | 27.7489 | 27.5522 | 27.9431 | 28.1398 | 28.334 | 27.3554 | 26.2423 | 25.7852 |
| XAU/TRY | 2,490.00 | 2.47 | 2,423.33 | 2,356.67 | 2,456.67 | 2,523.33 | 2,556.67 | 2,424.34 | 2,410.82 | 2,391.01 |
| SPX/USD | 5,202.39 | -0.07 | 5,193.30 | 5,184.22 | 5,206.44 | 5,215.52 | 5,228.66 | 5,201.00 | 5,198.30 | 5,185.61 |
| FTS/GBP | 7,943.47 | 0.11 | 7,903.21 | 7,862.94 | 7,928.18 | 7,968.45 | 7,993.42 | 7,936.53 | 7,889.45 | 7,856.26 |
| F40/EUR | 8,119.30 | -0.13 | 8,064.13 | 8,008.97 | 8,104.68 | 8,159.84 | 8,200.39 | 8,124.30 | 8,128.61 | 8,105.13 |
| DAX/EUR | 18,318.97 | 0.20 | 18,212.78 | 18,106.60 | 18,269.58 | 18,375.76 | 18,432.56 | 18,308.80 | 18,223.49 | 18,127.71 |
| DJI/USD | 38,892.80 | -0.71 | 38,829.27 | 38,765.73 | 38,921.23 | 38,984.77 | 39,076.73 | 38,953.20 | 39,098.17 | 39,091.16 |

İstanbul Merkez

Maslak Mah. Büyükdere Cad. No. 255/802 Nurul Plaza 34398
Sarıyer / İstanbul
T: +90 (212) 366 88 00 F: +90 (212) 328 40 70
E-Posta: info@osmanlimenkul.com.tr

Ankara Şube

Via Twins Söğütözü Mah. 2177 Cad. N:10B İç Kapı N:173
Çankaya / ANKARA
T: +90 (312) 466 93 28 F: +90 (312) 466 93 41
E-Posta: ankara@osmanlimenkul.com.tr

Bursa Şube

Oduluk Mah. Akpınar (180) Cad. A-Blok Apt No: 15A Kat: 2 İç
Kapı No: 9 Efe Towers, Nilüfer / BURSA
T: +90 (224) 452 34 36 F: +90 (224) 453 15 44
E-Posta: bursa@osmanlimenkul.com.tr

Denizli Şube

Sümer Mah. 2482/2 Sok. No: 4/1 Kat: 1 İç Kapı No: 13 SkyCity
Merkezefendi / DENİZLİ
T: +90 (258) 262 18 88 F: +90 (258) 262 17 77
E-Posta: denizli@osmanlimenkul.com.tr

İstanbul Anadolu

Dumlupınar Mah. Yumurtacı Abdibey Cad. Nuhoğlu Yenitepe
Projesi No: 4 A Blok Daire: 203 34720 Kadıköy/ İstanbul
Türkiye
T: +90 (212) 366 88 66 F: +90 (216) 784 17 11
E-Posta: anadolu@osmanlimenkul.com.tr

İzmir Şube

Folkart Time Kazım Dirlik Mahallesi 296 Sokak No:8 İç Kapı
No:504 Bornova/İZMİR
T: +90 (232) 484 35 70 F: +90 (232) 484 35 80
E-Posta: izmir@osmanlimenkul.com.tr

Adana Şube

Döşeme Mah. Bağlar Yolu, Sabuncu Yenikent İş Merkezi K: 1/3
Seyhan / ADANA
T: +90 (322) 458 91 08 F: +90 (322) 453 39 05
E-Posta: adana@osmanlimenkul.com.tr

Burada yer alan bilgiler Osmanlı Yatırım tarafından bilgilendirme amacıyla hazırlanmıştır. Yatırım bilgi, yorum ve tavsiyeleri yatırım danışmanlığı kapsamında değildir. Yatırım danışmanlığı hizmeti, yetkili kuruluşlar tarafından kişilerin risk ve getiri tercihleri dikkate alınarak kişiye özel sunulmaktadır. Burada yer alan yorum ve tavsiyeler, herhangi bir yatırım aracının alım-satım önerisi ya da getiri vaadi olarak yorumlanmamalıdır. Bu tavsiyeler mali durumunuz ile risk ve getiri tercihlerinize uygun olmayabilir. Burada yer alan fiyatlar, veriler ve bilgilerin tam ve doğru olduğu garanti edilemez; içerik, haber verilmeksizin değiştirilebilir. Tüm veriler, Osmanlı Yatırım tarafından güvenilir olduğuna inanılan kaynaklardan alınmıştır. Bu kaynakların kullanılması nedeni ile ortaya çıkabilecek hatalardan Osmanlı Yatırım sorumlu değildir.

T 444 1 730 - (212) 963 31 40 osmanlimenkul.com.tr

Osmanlı Yatırım Menkul Değerler A.Ş. tarafından hazırlanmıştır.