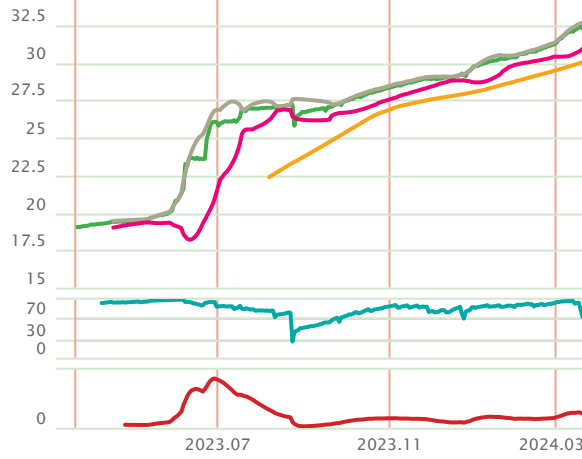


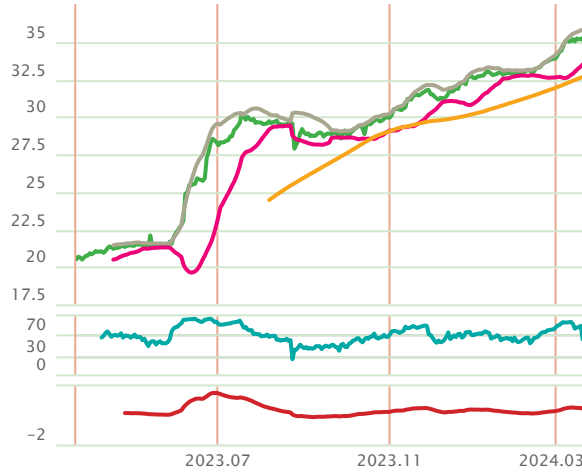
USDTRY

Önceki işlem gününde 32.1520 seviyesinden kapanan Dolar/TL'nin negatif ayrıştığı gözlemlenirken, günlük kazanç %0.35 olarak gerçekleşti. Faiz oranlarındaki yukarı yönlü hareketin Dolar/TL'yi aşağı yönlü baskıladığı görülüyor. 20 günlük hareketli ortalamasının üzerinde olan kur için RSI göstergesi 72.70 seviyesinde iken momentumu 101.20 seviyesinde. Gün içi aşağı yönlü hareketlerde 32.1177 seviyesi takip edilebilir. Bu seviyenin altına inilmesi durumunda 32.0215, 31.8909 ve 31.7947 destekleri önemli hale gelebilir. Olası yükselişlerde ise 32.2482, 32.3444 ve 32.4750 direnç seviyeleri olarak izlenecektir.



EURTRY

Aşağı trendin devam ettiğini izliyoruz. Önceki işlem gününde 34.8718 seviyesinden kapanan Euro/TL için günlük kazanç %0.22 olarak gerçekleşti. 20 günlük hareketli ortalamasının üzerinde olan kur için RSI göstergesi 61.75 seviyesinde iken momentumu 100.53 seviyesinde. Gün içi yukarı yönlü hareketlerde 34.8802 seviyesi takip edilebilir. Bu seviyenin geçilmesi durumunda 35.0182, 35.1647 ve 35.3027 dirençleri önemli hale gelebilir. Olası geri çekilmelerde ise 34.7338, 34.5958 ve 34.4494 destek seviyeleri olarak izlenecektir.



Piyasa Verileri

Pariteler	Son	Günlük Değişim (%)	Haftalık Değişim (%)	Aylık Değişim (%)
USD/TRY	32.152	0.35	0.15	3.76
EUR/TRY	34.8718	0.22	-0.32	3.66
GBP/TRY	40.6947	0.18	-0.48	3.39
EUR/USD	1.0832	-0.26	-0.51	0.09
GBP/USD	1.2641	-0.12	-0.75	-0.16
USD/JPY	151.59	-0.04	1.70	0.72
USD/CHF	0.8993	0.21	1.77	2.19

Emtialar	Son	Günlük Değişim (%)	Haftalık Değişim (%)	Aylık Değişim (%)
BRENT	85.04	-0.77	0.41	3.30
WTI	80.74	-0.82	0.29	3.63
XAU/USD	2,173.94	-0.34	0.83	7.37

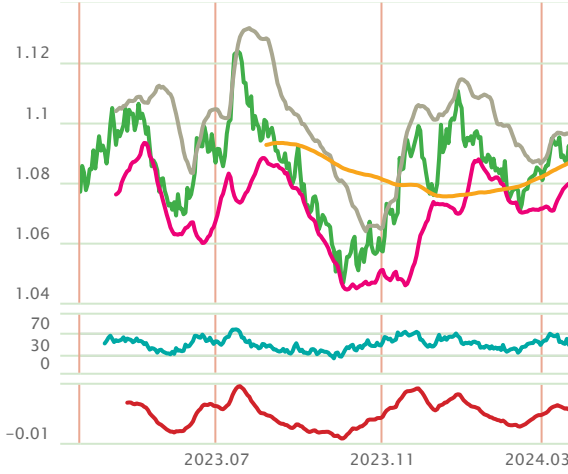
Sepetler	Son	Günlük Değişim (%)	Haftalık Değişim (%)	Aylık Değişim (%)
Döviz Sepeti (0,5\$+0,5€)	33.8529	0.26	0.67	5.10
DXY	104.21	0.23	0.74	0.24
REK(Reel Efektif Kur-TÜFE bazlı)	58.55	-	-	2.50

Gelişen Ülke Paralarının Dolar Karısındaki Performansı

USD/ZAR	-0.67 %
USD/IDR	-0.48 %
USD/HUF	-0.37 %
USD/TRY	-0.35 %
USD/PLN	-0.30 %
USD/CZK	-0.29 %
USD/INR	-0.22 %
USD/MXN	-0.20 %
USD/SAR	-0.01 %
USD/ARS	-0.00 %
USD/RUB	0.00 %
USD/COP	0.01 %
USD/BRL	0.06 %

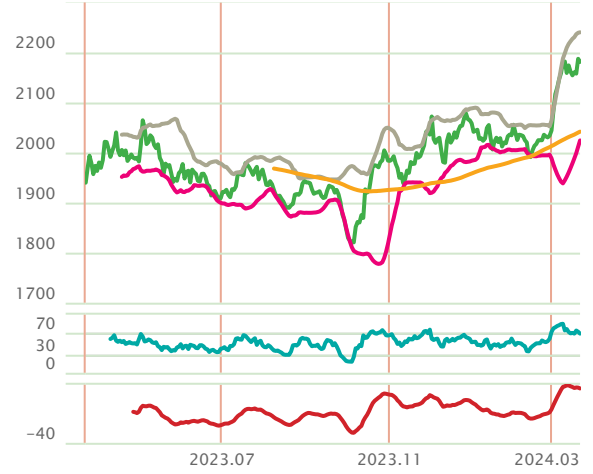
EUR/USD

Doların değer kazanmasına bağlı olarak paritenin düşüş yaşadığı gözleniyor. Dolar endeksinde gözlenen yukarı yönlü hareket pariteyi aşağı yönde baskılıyor. Önceki işlem gününde 1.0832 seviyesinden kapanan parite için günlük kayıp %0.26 olarak gerçekleşti. 20 günlük hareketli ortalamasının altında olan parite için RSI göstergesi 44.69 seviyesinde iken momentumu 99.38 seviyesinde. Gün içi yukarı yönlü hareketlerde 1.0844 seviyesi takip edilebilir. Bu seviyenin geçilmesi durumunda 1.0857, 1.0882 ve 1.0895 dirençleri önemli hale gelebilir. Olası geri çekilmelerde ise 1.0819, 1.0807 ve 1.0781 destek seviyeleri olarak izlenecektir.



ALTIN

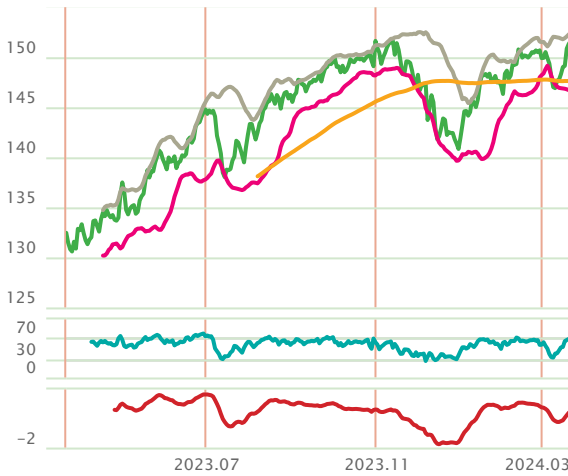
Doların değer kazanmasına bağlı olarak emtianın düşüş yaşadığı gözleniyor. 2,177.33 seviyesinin altında kaldığı sürece aşağı yönlü gevşemeler görebiliriz. Önceki işlem gününde 2,173.94 seviyesinden kapanan ons altın için günlük kayıp %0.34 olarak gerçekleşti. ABD tahvil faizlerinde gözlenen yukarı yönlü hareket ons altını aşağı yönde baskılıyor. 20 günlük hareketli ortalamasının üzerinde olan ons altın için RSI göstergesi 67.40 seviyesinde iken momentumu 101.27 seviyesinde. Gün içi yukarı yönlü hareketlerde 2,177.33 seviyesi takip edilebilir. Bu seviyenin geçilmesi durumunda 2,182.75, 2,191.57 ve 2,197.00 dirençleri önemli hale gelebilir. Olası geri çekilmelerde ise 2,168.51, 2,163.08 ve 2,154.26 destek seviyeleri olarak izlenecektir.



— Kapanış
— Bollinger üst
— Bollinger alt
— H. ORT (100)
— RSI
— MACD

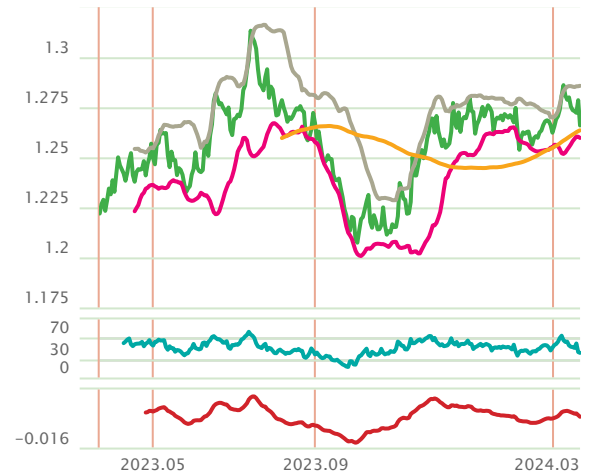
USD/JPY

Önceki işlem gününde 151.59 seviyesinden kapanan parite için günlük kayıp %0.04 olarak gerçekleşti. 20 günlük hareketli ortalamasının üzerinde olan kur için RSI göstergesi 65.92 seviyesinde iken momentumu 101.50 seviyesinde. Gün içi yukarı yönlü hareketlerde 151.63 seviyesi takip edilebilir. Bu seviyenin geçilmesi durumunda 151.83, 152.07 ve 152.28 dirençleri önemli hale gelebilir. Olası geri çekilmelerde ise 151.39, 151.18 ve 150.94 destek seviyeleri olarak izlenecektir.



GBP/USD

Doların değer kazanmasına bağlı olarak paritenin düşüş yaşadığı gözleniyor. Dolar endeksinde gözlenen yukarı yönlü hareket pariteyi aşağı yönde baskılıyor. Önceki işlem gününde 1.2641 seviyesinden kapanan parite için günlük kayıp %0.12 olarak gerçekleşti. 20 günlük hareketli ortalamasının altında olan kur için RSI göstergesi 42.42 seviyesinde iken momentumu 99.24 seviyesinde. Gün içi yukarı yönlü hareketlerde 1.2650 seviyesi takip edilebilir. Bu seviyenin geçilmesi durumunda 1.2667, 1.2692 ve 1.2709 dirençleri önemli hale gelebilir. Olası geri çekilmelerde ise 1.2625, 1.2608 ve 1.2583 destek seviyeleri olarak izlenecektir.

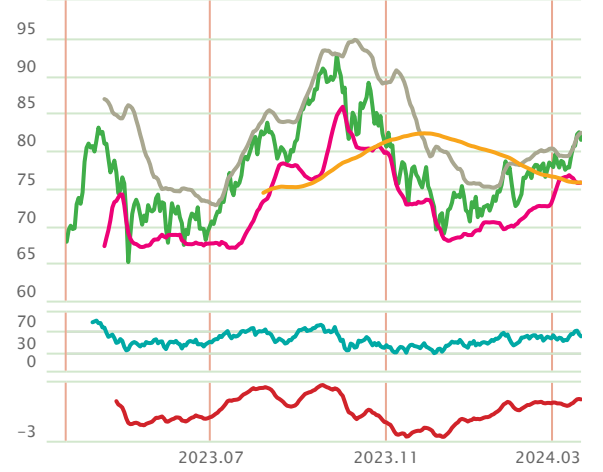


BRENT VE WTI

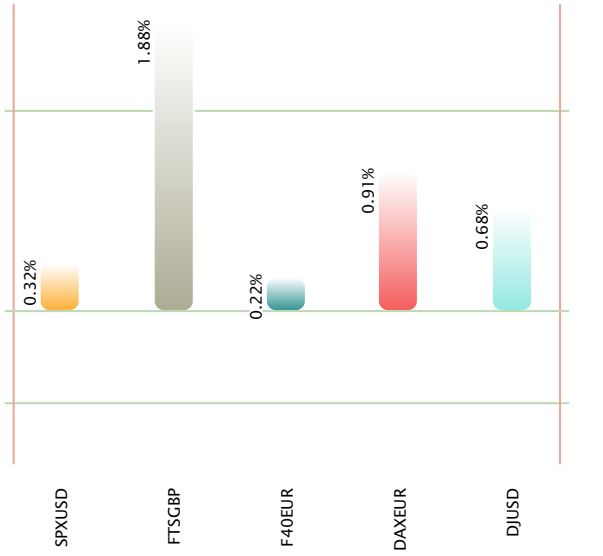
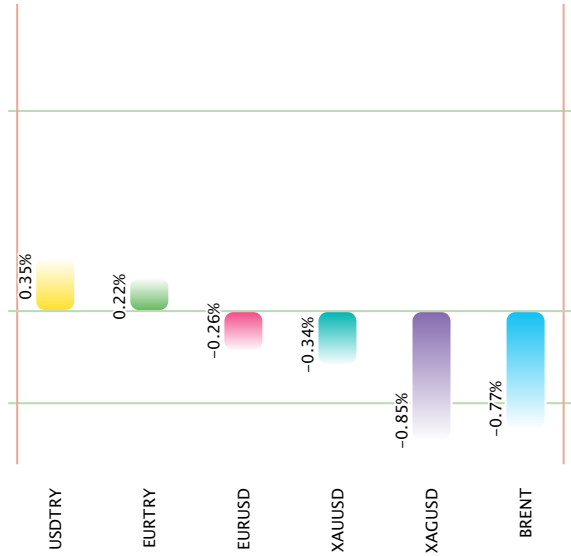
Genel olarak yukarı bir trendin söz konusu olduğu görülüyor. Brent petrolde bir önceki işlem gününde en yüksek 86.05 ve en düşük 84.59 seviyeleri görüldü. Son işlem gününde satıcı bir seyir izleyen Brent petrol için günlük kayıp %0.77 olarak gerçekleşti. 20 günlük hareketli ortalamasının üzerinde olan emtia için RSI göstergesi 59.61 seviyesinde iken momentumu 103.91 seviyesinde. Gün içi yukarı yönlü hareketlerde 85.23 seviyesi takip edilebilir. Bu seviyenin geçilmesi durumunda 85.86, 86.69 ve 87.32 dirençleri önemli hale gelebilir. Olası geri çekilmelerde ise 84.40, 83.77 ve 82.94 destek seviyeleri olarak izlenecektir.

WTI tarafında da Brent petrole paralel yukarı bir trend hakim. WTI petrol bir önceki işlem gününde en yüksek 81.81 ve en düşük 80.24 seviyeleri görüldü. Gün içi yukarı yönlü hareketlerde 80.93 seviyesi takip edilebilir. Bu seviyenin geçilmesi durumunda 81.62, 82.50 ve 83.19 dirençleri önemli hale gelebilir. Olası geri çekilmelerde ise 80.05, 79.36 ve 78.48 destek seviyeleri olarak izlenecektir.

- Kapanış
- Bollinger üst
- Bollinger alt
- H. ORT (100)
- RSI
- MACD



Yatırım Araçları Günlük Performansı



TEKNİK SEVİYELER

Parite	Kapanış	Değişim (%)	Destek 1	Destek 2	Pivot	Direnç 1	Direnç 2	5 Günlük Hareketli Ortalama	14 Günlük Hareketli Ortalama	20 Günlük Hareketli Ortalama
USD/TRY	32.152	0.15	32.0215	31.8909	32.1177	32.2482	32.3444	32.1543	31.98	31.8197
EUR/TRY	34.8718	-0.32	34.7338	34.5958	34.8802	35.0182	35.1647	34.9934	34.8423	34.6535
GBP/TRY	40.6947	-0.48	40.6054	40.5161	40.7184	40.8077	40.9207	40.9108	40.7673	40.5468
EUR/USD	1.0832	-0.51	1.0819	1.0807	1.0844	1.0857	1.0882	1.0867	1.0877	1.0872
GBP/USD	1.2641	-0.75	1.2625	1.2608	1.265	1.2667	1.2692	1.2696	1.2721	1.2717
EUR/GBP	0.8569	0.23	0.8565	0.856	0.8574	0.8578	0.8587	0.856	0.8551	0.855
USD/JPY	151.59	1.70	151.39	151.18	151.63	151.83	152.07	150.90	149.91	149.69
EUR/JPY	164.20	1.18	163.91	163.62	164.42	164.71	165.22	163.97	163.05	162.75
AUD/USD	0.6524	-0.55	0.6503	0.6483	0.6543	0.6563	0.6603	0.6555	0.6563	0.6562
NZD/USD	0.6011	-1.22	0.5998	0.5984	0.6025	0.6038	0.6066	0.6053	0.6091	0.6102
USD/CHF	0.8993	1.77	0.8977	0.896	0.8986	0.9003	0.9012	0.8928	0.8868	0.8847
USD/CAD	1.3563	0.12	1.3533	1.3503	1.355	1.358	1.3596	1.3538	1.3527	1.3522
XAU/USD	2,173.94	0.83	2,168.51	2,163.08	2,177.33	2,182.75	2,191.57	2,173.14	2,152.37	2,136.45
XAG/USD	24.5315	-2.61	24.4129	24.2944	24.6235	24.742	24.9526	24.8369	24.5379	24.2919
XAU/TRY	2,490.00	3.02	2,349.67	2,209.35	2,440.33	2,580.65	2,671.30	2,457.91	2,376.94	2,329.18
SPX/USD	5,241.53	2.43	5,234.43	5,227.32	5,247.76	5,254.87	5,268.20	5,198.87	5,154.13	5,129.22
FTS/GBP	7,882.55	2.01	7,779.35	7,676.16	7,840.58	7,943.77	8,005.00	7,782.56	7,733.69	7,715.67
F40/EUR	8,179.72	0.19	8,136.41	8,093.10	8,182.83	8,226.14	8,272.56	8,163.76	8,089.12	8,037.77
DAX/EUR	18,179.25	1.35	18,072.80	17,966.36	18,126.31	18,232.75	18,286.26	18,036.55	17,877.03	17,771.88
DJI/USD	39,781.37	2.76	39,617.38	39,453.40	39,753.22	39,917.20	40,053.04	39,339.45	39,063.68	38,971.13

İstanbul Merkez

Maslak Mah. Büyükdere Cad. No. 255/802 Nurul Plaza 34398
Sarıyer / İstanbul
T: +90 (212) 366 88 00 F: +90 (212) 328 40 70
E-Posta: info@osmanlimenkul.com.tr

Ankara Şube

Via Twins Söğütözü Mah. 2177 Cad. N:10B İç Kapı N:173
Çankaya / ANKARA
T: +90 (312) 466 93 28 F: +90 (312) 466 93 41
E-Posta: ankara@osmanlimenkul.com.tr

Bursa Şube

Odunluk Mah. Akpınar (180) Cad. A-Blok Apt No: 15A Kat: 2 İç
Kapı No: 9 Efe Towers, Nilüfer / BURSA
T: +90 (224) 452 34 36 F: +90 (224) 453 15 44
E-Posta: bursa@osmanlimenkul.com.tr

Denizli Şube

Sümer Mah. 2482/2 Sok. No: 4/1 Kat: 1 İç Kapı No: 13 SkyCity
Merkezefendi / DENİZLİ
T: +90 (258) 262 18 88 F: +90 (258) 262 17 77
E-Posta: denizli@osmanlimenkul.com.tr

İstanbul Anadolu

Dumlupınar Mah. Yumurtacı Abdibey Cad. Nuhoğlu Yenitepe
Projesi No: 4 A Blok Daire: 203 34720 Kadıköy/ İstanbul
Türkiye
T: +90 (212) 366 88 66 F: +90 (216) 784 17 11
E-Posta: anadolu@osmanlimenkul.com.tr

İzmir Şube

Folkart Time Kazım Dirlik Mahallesi 296 Sokak No:8 İç Kapı
No:504 Bornova/İZMİR
T: +90 (232) 484 35 70 F: +90 (232) 484 35 80
E-Posta: izmir@osmanlimenkul.com.tr

Adana Şube

Döşeme Mah. Bağlar Yolu, Sabuncu Yenikent İş Merkezi K: 1/3
Seyhan / ADANA
T: +90 (322) 458 91 08 F: +90 (322) 453 39 05
E-Posta: adana@osmanlimenkul.com.tr

Burada yer alan bilgiler Osmanlı Yatırım tarafından bilgilendirme amacıyla hazırlanmıştır. Yatırım bilgi, yorum ve tavsiyeleri yatırım danışmanlığı kapsamında değildir. Yatırım danışmanlığı hizmeti, yetkili kuruluşlar tarafından kişilerin risk ve getiri tercihleri dikkate alınarak kişiye özel sunulmaktadır. Burada yer alan yorum ve tavsiyeler, herhangi bir yatırım aracının alım-satım önerisi ya da getiri vaadi olarak yorumlanmamalıdır. Bu tavsiyeler mali durumunuz ile risk ve getiri tercihlerinize uygun olmayabilir. Burada yer alan fiyatlar, veriler ve bilgilerin tam ve doğru olduğu garanti edilemez; içerik, haber verilmeksizin değiştirilebilir. Tüm veriler, Osmanlı Yatırım tarafından güvenilir olduğuna inanılan kaynaklardan alınmıştır. Bu kaynakların kullanılması nedeni ile ortaya çıkabilecek hatalardan Osmanlı Yatırım sorumlu değildir.

T 444 1 730 - (212) 963 31 40 osmanlimenkul.com.tr

Osmanlı Yatırım Menkul Değerler A.Ş. tarafından hazırlanmıştır.