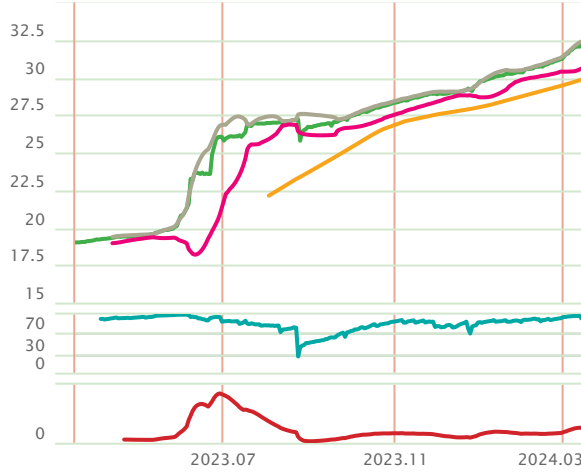


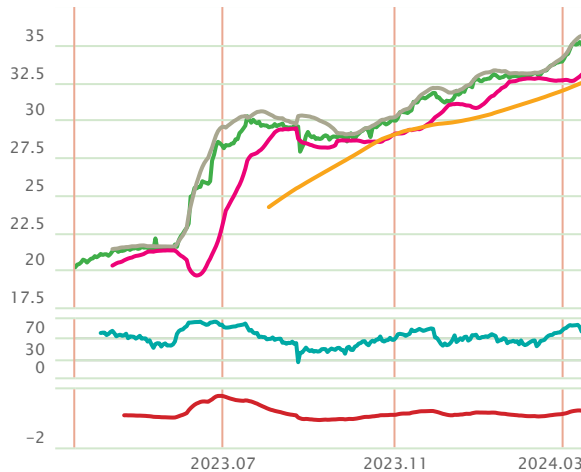
## USDTRY

Önceki işlem gününde 32.2995 seviyesinden kapanan Dolar/TL'nin negatif ayrıştığı gözlemlenirken, günlük kazanç %0.61 olarak gerçekleşti. 20 günlük hareketli ortalamasının üzerinde olan kur için RSI göstergesi 94.33 seviyesinde iken momentumu 103.41 seviyesinde. Gün içi aşağı yönlü hareketlerde 32.2702 seviyesi takip edilebilir. Bu seviyenin altına inilmesi durumunda 32.2088, 32.1181 ve 32.0567 destekleri önemli hale gelebilir. Olası yükselişlerde ise 32.3609, 32.4223 ve 32.5130 direnç seviyeleri olarak izlenecektir.



## EURTRY

Yukarı trendin devam ettiğini izliyoruz. Önceki işlem gününde 35.2138 seviyesinden kapanan Euro/TL için günlük kazanç %0.66 olarak gerçekleşti. 20 günlük hareketli ortalamasının üzerinde olan kur için RSI göstergesi 81.84 seviyesinde iken momentumu 103.98 seviyesinde. Gün içi aşağı yönlü hareketlerde 35.2083 seviyesi takip edilebilir. Bu seviyenin altına inilmesi durumunda 35.1395, 35.0652 ve 34.9963 destekleri önemli hale gelebilir. Olası yükselişlerde ise 35.2826, 35.3515 ve 35.4258 direnç seviyeleri olarak izlenecektir.



## Piyasa Verileri

Pariteler	Son	Günlük Değişim (%)	Haftalık Değişim (%)	Aylık Değişim (%)
USD/TRY	32.2995	0.61	0.86	4.72
EUR/TRY	35.2138	0.66	0.48	5.96
GBP/TRY	41.1776	0.70	0.18	5.94
EUR/USD	1.0889	0.01	-0.35	1.04
GBP/USD	1.2731	-0.04	-0.64	1.04
USD/JPY	149.12	0.04	1.49	-0.75
USD/CHF	0.8834	-0.04	0.66	0.39

Emtialar	Son	Günlük Değişim (%)	Haftalık Değişim (%)	Aylık Değişim (%)
BRENT	84.86	0.20	4.05	2.96
WTI	80.54	0.04	4.06	3.72
XAU/USD	2,147.21	-0.41	-1.63	6.72

Sepetler	Son	Günlük Değişim (%)	Haftalık Değişim (%)	Aylık Değişim (%)
Döviz Sepeti (0,5\$+0,5€)	33.6078	-0.06	0.58	5.42
DXY	103.46	0.01	0.65	-0.79
REK(Reel Efektif Kur-TÜFE bazlı)	58.55	-	-	2.50

## Gelişen Ülke Paralarının Dolar Karısındaki Performansı

USD/TRY	-0.60 %
USD/COP	-0.30 %
USD/IDR	-0.16 %
USD/PLN	-0.09 %
USD/ARS	-0.02 %
USD/RUB	0.00 %
USD/SAR	0.00 %
USD/HUF	0.01 %
USD/CZK	0.01 %
USD/MXN	0.02 %
USD/INR	0.03 %
USD/ZAR	0.04 %
USD/BRL	0.10 %

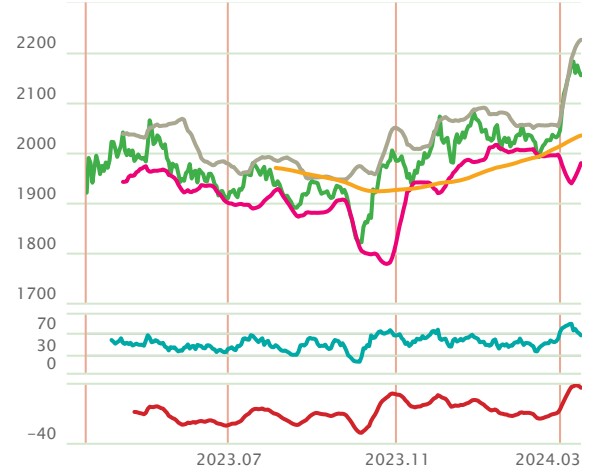
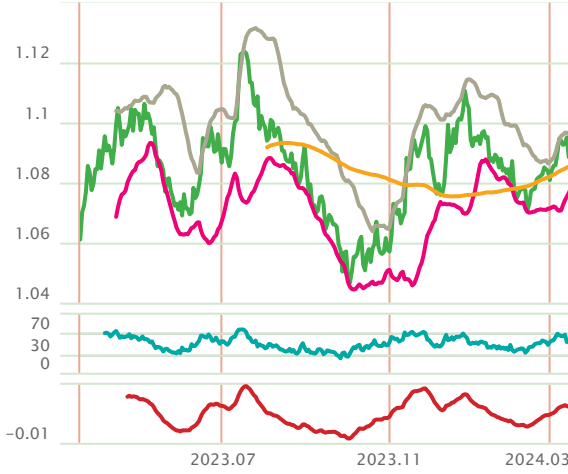
## EUR/USD

Önceki işlem gününde 1.0889 seviyesinden kapanan parite için günlük kazanç %0.01 olarak gerçekleşti. 20 günlük hareketli ortalamasının üzerinde olan parite için RSI göstergesi 53.71 seviyesinde iken momentumu 100.74 seviyesinde. Gün içi aşağı yönlü hareketlerde 1.0888 seviyesi takip edilebilir. Bu seviyenin altına inilmesi durumunda 1.0882, 1.0875 ve 1.0869 destekleri önemli hale gelebilir. Olası yükselişlerde ise 1.0895, 1.0901 ve 1.0908 direnç seviyeleri olarak izlenecektir.

## ALTIN

Doların değer kazanmasına bağlı olarak emtianın düşüş yaşadığı gözleniyor. 2,150.33 seviyesinin altında kaldığı sürece aşağı yönlü gevşemeler görebiliriz. Önceki işlem gününde 2,147.21 seviyesinden kapanan ons altın için günlük kayıp %0.41 olarak gerçekleşti. ABD tahvil faizlerinde gözlenen yukarı yönlü hareket ons altını aşağı yönde baskılıyor. 20 günlük hareketli ortalamasının üzerinde olan ons altın için RSI göstergesi 64.35 seviyesinde iken momentumu 105.04 seviyesinde. Gün içi yukarı yönlü hareketlerde 2,150.33 seviyesi takip edilebilir. Bu seviyenin geçilmesi durumunda 2,154.47, 2,161.73 ve 2,165.87 dirençleri önemli hale gelebilir. Olası geri çekilmelerde ise 2,143.07, 2,138.93 ve 2,131.67 destek seviyeleri olarak izlenecektir.

— Kapanış  
— Bollinger üst  
— Bollinger alt  
— H. ORT (100)  
— RSI  
— MACD

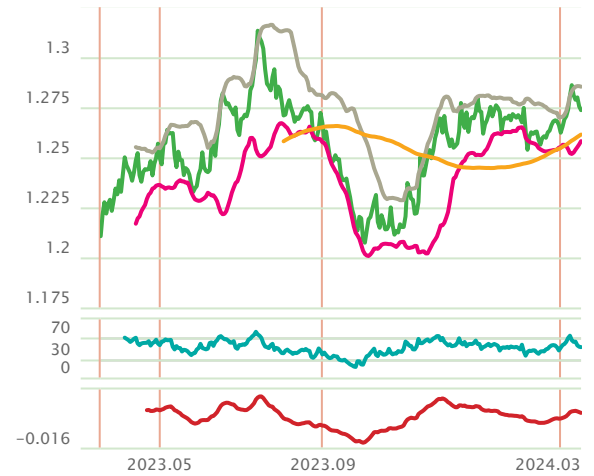
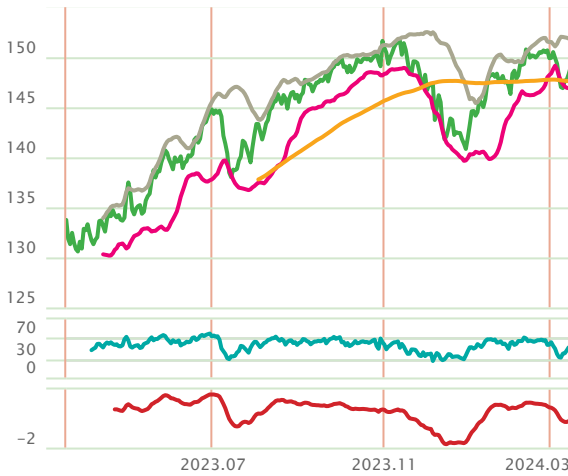


## USD/JPY

Doların değer kazanmasına bağlı olarak paritenin yükseliş yaşadığı gözleniyor. Dolar endeksinde gözlenen yukarı yönlü hareket pariteyi yukarı yönde destekliyor. Önceki işlem gününde 149.12 seviyesinden kapanan parite için günlük kazanç %0.04 olarak gerçekleşti. 20 günlük hareketli ortalamasının üzerinde olan kur için RSI göstergesi 52.34 seviyesinde iken momentumu 99.47 seviyesinde. Gün içi yukarı yönlü hareketlerde 149.12 seviyesi takip edilebilir. Bu seviyenin geçilmesi durumunda 149.33, 149.54 ve 149.74 dirençleri önemli hale gelebilir. Olası geri çekilmelerde ise 148.91, 148.70 ve 148.49 destek seviyeleri olarak izlenecektir.

## GBP/USD

Doların değer kazanmasına bağlı olarak paritenin düşüş yaşadığı gözleniyor. Dolar endeksinde gözlenen yukarı yönlü hareket pariteyi aşağı yönde baskılıyor. Önceki işlem gününde 1.2731 seviyesinden kapanan parite için günlük kayıp %0.04 olarak gerçekleşti 20 günlük hareketli ortalamasının altında olan kur için RSI göstergesi 52.31 seviyesinde iken momentumu 100.85 seviyesinde. Gün içi yukarı yönlü hareketlerde 1.2732 seviyesi takip edilebilir. Bu seviyenin geçilmesi durumunda 1.2737, 1.2744 ve 1.2749 dirençleri önemli hale gelebilir. Olası geri çekilmelerde ise 1.2725, 1.2720 ve 1.2713 destek seviyeleri olarak izlenecektir.



## BRENT VE WTI

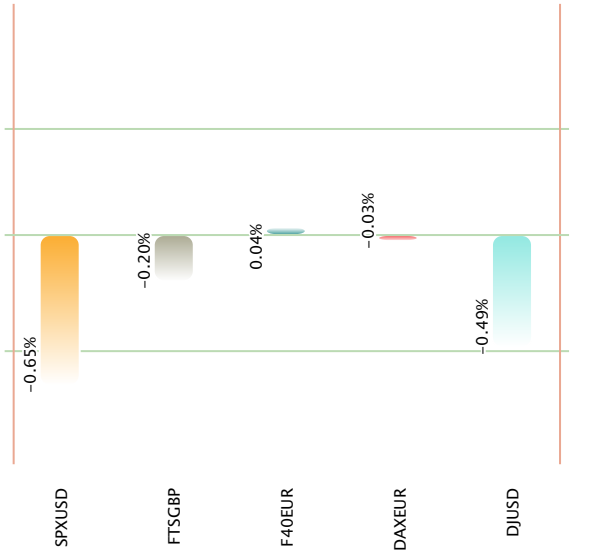
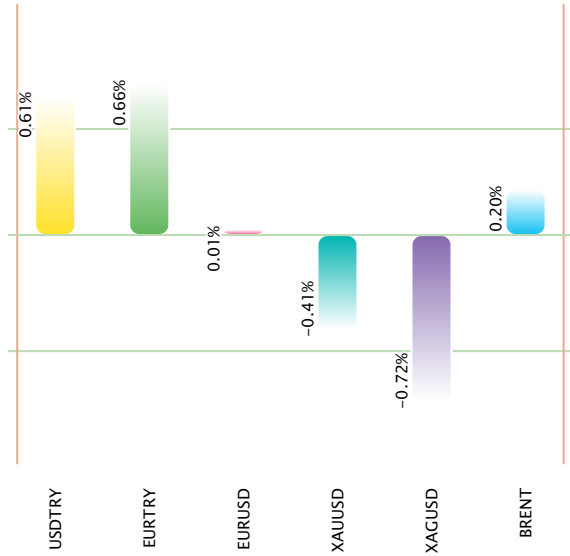
Genel olarak yukarı bir trendin söz konusu olduğu görülüyor. Brent petrolde bir önceki işlem gününde en yüksek 85.11 ve en düşük 84.21 seviyeleri görüldü. Son işlem gününde alıcı bir seyir izleyen Brent petrol için günlük kazanç %0.2 olarak gerçekleşti. 20 günlük hareketli ortalamasının üzerinde olan emtia için RSI göstergesi 63.78 seviyesinde iken momentumu 103.49 seviyesinde. Gün içi aşağı yönlü hareketlerde 84.73 seviyesi takip edilebilir. Bu seviyenin altına inilmesi durumunda 84.34, 83.83 ve 83.44 destekleri önemli hale gelebilir. Olası yükselişlerde ise 85.24, 85.63 ve 86.14 direnç seviyeleri olarak izlenecektir.

WTI tarafında da Brent petrole paralel yukarı bir trend hakim. WTI petrol bir önceki işlem gününde en yüksek 80.88 ve en düşük 80.01 seviyeleri görüldü. Gün içi aşağı yönlü hareketlerde 80.48 seviyesi takip edilebilir. Bu seviyenin altına inilmesi durumunda 80.07, 79.61 ve 79.20 destekleri önemli hale gelebilir. Olası yükselişlerde ise 80.94, 81.35 ve 81.81 direnç seviyeleri olarak izlenecektir.

- Kapanış
- Bollinger üst
- Bollinger alt
- H. ORT (100)
- RSI
- MACD



## Yatırım Araçları Günlük Performansı



## TEKNİK SEVİYELER

Parite	Kapanış	Değişim (%)	Destek 1	Destek 2	Pivot	Direnç 1	Direnç 2	5 Günlük Hareketli Ortalama	14 Günlük Hareketli Ortalama	20 Günlük Hareketli Ortalama
USD/TRY	32.2995	0.86	32.2088	32.1181	32.2702	32.3609	32.4223	32.1354	31.8256	31.6403
EUR/TRY	35.2138	0.48	35.1395	35.0652	35.2083	35.2826	35.3515	35.0848	34.7141	34.4759
GBP/TRY	41.1776	0.18	41.1048	41.032	41.1584	41.2312	41.2848	41.0513	40.625	40.3411
EUR/USD	1.0889	-0.35	1.0882	1.0875	1.0888	1.0895	1.0901	1.0899	1.0887	1.0876
GBP/USD	1.2731	-0.64	1.2725	1.272	1.2732	1.2737	1.2744	1.2754	1.2742	1.2727
EUR/GBP	0.8552	0.28	0.8547	0.8543	0.8551	0.8556	0.8559	0.8546	0.8546	0.8547
USD/JPY	149.12	1.49	148.91	148.70	149.12	149.33	149.54	148.61	148.77	148.86
EUR/JPY	162.34	1.11	162.09	161.84	162.32	162.57	162.81	161.96	161.96	161.90
AUD/USD	0.6565	-0.74	0.6556	0.6548	0.6563	0.6571	0.6578	0.6578	0.6572	0.6567
NZD/USD	0.6093	-1.23	0.6083	0.6072	0.6091	0.6102	0.611	0.6115	0.6129	0.6131
USD/CHF	0.8834	0.66	0.8827	0.8821	0.8833	0.884	0.8846	0.8821	0.8808	0.88
USD/CAD	1.3538	0.41	1.3531	1.3523	1.3542	1.3549	1.356	1.3524	1.3518	1.3514
XAU/USD	2,147.21	-1.63	2,143.07	2,138.93	2,150.33	2,154.47	2,161.73	2,156.00	2,132.73	2,116.05
XAG/USD	25.0066	2.20	24.9068	24.807	25.0459	25.1457	25.2848	24.8497	24.2496	23.9809
XAU/TRY	2,417.00	0.29	2,409.33	2,401.67	2,415.67	2,423.33	2,429.67	2,395.39	2,305.27	2,260.29
SPX/USD	5,117.09	-0.02	5,102.01	5,086.92	5,119.43	5,134.52	5,151.94	5,137.93	5,115.43	5,093.13
FTS/GBP	7,727.42	0.76	7,716.21	7,704.99	7,738.63	7,749.85	7,772.27	7,727.87	7,698.65	7,685.81
F40/EUR	8,164.35	1.80	8,142.46	8,120.58	8,177.58	8,199.46	8,234.58	8,119.30	8,023.95	7,971.08
DAX/EUR	17,936.65	1.07	17,896.21	17,855.77	17,967.16	18,007.60	18,078.55	17,908.56	17,749.14	17,640.68
DJI/USD	38,714.77	-0.14	38,579.27	38,443.77	38,753.70	38,889.20	39,063.63	38,845.50	38,835.89	38,789.19

## İstanbul Merkez

Maslak Mah. Büyükdere Cad. No. 255/802 Nurul Plaza 34398  
Sarıyer / İstanbul  
T: +90 (212) 366 88 00 F: +90 (212) 328 40 70  
E-Posta: info@osmanlimenkul.com.tr

## Ankara Şube

Via Twins Söğütözü Mah. 2177 Cad. N:10B İç Kapı N:173  
Çankaya / ANKARA  
T: +90 (312) 466 93 28 F: +90 (312) 466 93 41  
E-Posta: ankara@osmanlimenkul.com.tr

## Bursa Şube

Odunluk Mah. Akpınar (180) Cad. A-Blok Apt No: 15A Kat: 2 İç  
Kapı No: 9 Efe Towers, Nilüfer / BURSA  
T: +90 (224) 452 34 36 F: +90 (224) 453 15 44  
E-Posta: bursa@osmanlimenkul.com.tr

## Denizli Şube

Sümer Mah. 2482/2 Sok. No: 4/1 Kat: 1 İç Kapı No: 13 SkyCity  
Merkezefendi / DENİZLİ  
T: +90 (258) 262 18 88 F: +90 (258) 262 17 77  
E-Posta: denizli@osmanlimenkul.com.tr

## İstanbul Anadolu

Dumlupınar Mah. Yumurtacı Abdibey Cad. Nuhoğlu Yenitepe  
Projesi No: 4 A Blok Daire: 203 34720 Kadıköy/ İstanbul  
Türkiye  
T: +90 (212) 366 88 66 F: +90 (216) 784 17 11  
E-Posta: anadolu@osmanlimenkul.com.tr

## İzmir Şube

Folkart Time Kazım Dirlik Mahallesi 296 Sokak No:8 İç Kapı  
No:504 Bornova/İZMİR  
T: +90 (232) 484 35 70 F: +90 (232) 484 35 80  
E-Posta: izmir@osmanlimenkul.com.tr

## Adana Şube

Döşeme Mah. Bağlar Yolu, Sabuncu Yenikent İş Merkezi K: 1/3  
Seyhan / ADANA  
T: +90 (322) 458 91 08 F: +90 (322) 453 39 05  
E-Posta: adana@osmanlimenkul.com.tr

Burada yer alan bilgiler Osmanlı Yatırım tarafından bilgilendirme amacıyla hazırlanmıştır. Yatırım bilgi, yorum ve tavsiyeleri yatırım danışmanlığı kapsamında değildir. Yatırım danışmanlığı hizmeti, yetkili kuruluşlar tarafından kişilerin risk ve getiri tercihleri dikkate alınarak kişiye özel sunulmaktadır. Burada yer alan yorum ve tavsiyeler, herhangi bir yatırım aracının alım-satım önerisi ya da getiri vaadi olarak yorumlanmamalıdır. Bu tavsiyeler mali durumunuz ile risk ve getiri tercihlerinize uygun olmayabilir. Burada yer alan fiyatlar, veriler ve bilgilerin tam ve doğru olduğu garanti edilemez; içerik, haber verilmeksizin değiştirilebilir. Tüm veriler, Osmanlı Yatırım tarafından güvenilir olduğuna inanılan kaynaklardan alınmıştır. Bu kaynakların kullanılması nedeni ile ortaya çıkabilecek hatalardan Osmanlı Yatırım sorumlu değildir.

T 444 1 730 - (212) 963 31 40 osmanlimenkul.com.tr

Osmanlı Yatırım Menkul Değerler A.Ş. tarafından hazırlanmıştır.