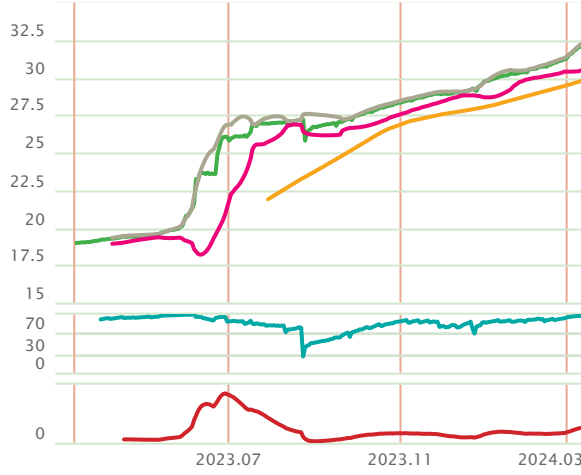


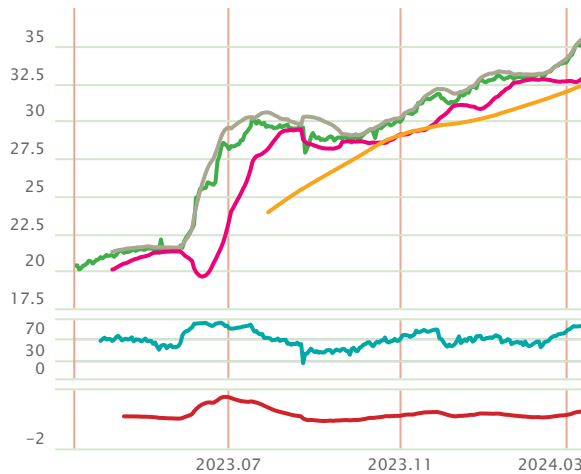
## USDTRY

Önceki işlem gününde 32.1257 seviyesinden kapanan Dolar/TL'nin negatif ayrıştığı gözlemlenirken, günlük kazanç %0.14 olarak gerçekleşti. 20 günlük hareketli ortalamasının üzerinde olan kur için RSI göstergesi 97.81 seviyesinde iken momentumu 103.16 seviyesinde. Gün içi aşağı yönlü hareketlerde 32.1138 seviyesi takip edilebilir. Bu seviyenin altına inilmesi durumunda 32.0212, 31.9167 ve 31.8241 destekleri önemli hale gelebilir. Olası yükselişlerde ise 32.2183, 32.3109 ve 32.4154 direnç seviyeleri olarak izlenecektir.



## EURTRY

Yukarı trendin devam ettiğini izliyoruz. Önceki işlem gününde 35.1473 seviyesinden kapanan Euro/TL için günlük kayıp %0.1 olarak gerçekleşti. 20 günlük hareketli ortalamasının üzerinde olan kur için RSI göstergesi 88.33 seviyesinde iken momentumu 103.95 seviyesinde. Gün içi yukarı yönlü hareketlerde 35.2074 seviyesi takip edilebilir. Bu seviyenin geçilmesi durumunda 35.2720, 35.3967 ve 35.4613 dirençleri önemli hale gelebilir. Olası geri çekilmelerde ise 35.0827, 35.0181 ve 34.8934 destek seviyeleri olarak izlenecektir.



## Piyasa Verileri

| Pariteler | Son     | Günlük Değişim (%) | Haftalık Değişim (%) | Aylık Değişim (%) |
|-----------|---------|--------------------|----------------------|-------------------|
| USD/TRY   | 32.1257 | 0.14               | 0.93                 | 4.50              |
| EUR/TRY   | 35.1473 | -0.10              | 0.39                 | 6.48              |
| GBP/TRY   | 41.2691 | 0.36               | 0.73                 | 6.76              |
| EUR/USD   | 1.0941  | -0.06              | -0.06                | 1.99              |
| GBP/USD   | 1.279   | -0.07              | -0.14                | 1.81              |
| USD/JPY   | 147.93  | 0.12               | -0.10                | -1.77             |
| USD/CHF   | 0.8795  | 0.07               | 0.20                 | -0.70             |

| Emtialar | Son      | Günlük Değişim (%) | Haftalık Değişim (%) | Aylık Değişim (%) |
|----------|----------|--------------------|----------------------|-------------------|
| BRENT    | 83.55    | 1.75               | 1.14                 | 1.58              |
| WTI      | 79.22    | 1.87               | 0.77                 | 2.24              |
| XAU/USD  | 2,171.59 | -0.13              | 0.60                 | 9.06              |

| Sepetler                         | Son     | Günlük Değişim (%) | Haftalık Değişim (%) | Aylık Değişim (%) |
|----------------------------------|---------|--------------------|----------------------|-------------------|
| Döviz Sepeti (0,5\$+0,5€)        | 33.5891 | 0.16               | 1.48                 | 5.27              |
| DXY                              | 102.88  | 0.11               | 0.06                 | -1.76             |
| REK(Reel Efektif Kur-TÜFE bazlı) | 58.55   | -                  | -                    | 2.50              |

## Gelişen Ülke Paralarının Dolar Karısındaki Performansı

|         |         |
|---------|---------|
| USD/ZAR | -0.16 % |
| USD/IDR | -0.14 % |
| USD/TRY | -0.14 % |
| USD/MXN | -0.12 % |
| USD/CZK | -0.10 % |
| USD/HUF | -0.08 % |
| USD/PLN | -0.07 % |
| USD/INR | -0.04 % |
| USD/SAR | -0.00 % |
| USD/RUB | 0.00 %  |
| USD/ARS | 0.00 %  |
| USD/BRL | 0.00 %  |
| USD/COP | 0.01 %  |

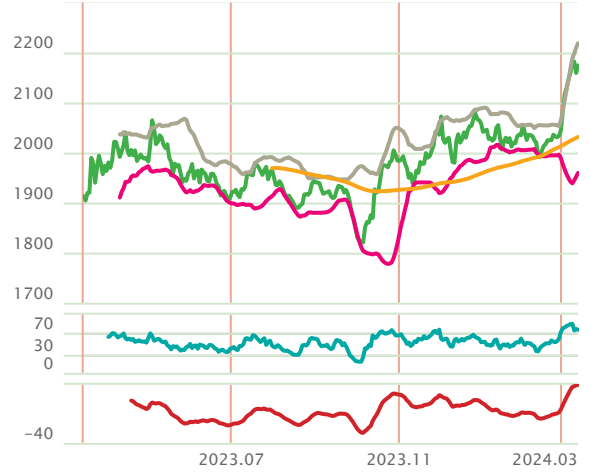
## EUR/USD

Doların değer kazanmasına bağlı olarak paritenin düşüş yaşadığı gözleniyor. Dolar endeksinde gözlenen yukarı yönlü hareket pariteyi aşağı yönde baskılıyor. Önceki işlem gününde 1.0941 seviyesinden kapanan parite için günlük kayıp %0.06 olarak gerçekleşti. 20 günlük hareketli ortalamasının üzerinde olan parite için RSI göstergesi 64.05 seviyesinde iken momentumu 100.89 seviyesinde. Gün içi yukarı yönlü hareketlerde 1.0945 seviyesi takip edilebilir. Bu seviyenin geçilmesi durumunda 1.0952, 1.0962 ve 1.0969 dirençleri önemli hale gelebilir. Olası geri çekilmelerde ise 1.0934, 1.0928 ve 1.0917 destek seviyeleri olarak izlenecektir.

## ALTIN

Doların değer kazanmasına bağlı olarak emtianın düşüş yaşadığı gözleniyor. 2,173.25 seviyesinin altında kaldığı sürece aşağı yönlü gevşemeler görebiliriz. Önceki işlem gününde 2,171.59 seviyesinden kapanan ons altın için günlük kayıp %0.13 olarak gerçekleşti. ABD tahvil faizlerinde gözlenen yukarı yönlü hareket ons altını aşağı yönde baskılıyor. 20 günlük hareketli ortalamasının üzerinde olan ons altın için RSI göstergesi 74.10 seviyesinde iken momentumu 106.96 seviyesinde. Gün içi yukarı yönlü hareketlerde 2,173.25 seviyesi takip edilebilir. Bu seviyenin geçilmesi durumunda 2,175.36, 2,179.13 ve 2,181.24 dirençleri önemli hale gelebilir. Olası geri çekilmelerde ise 2,169.48, 2,167.37 ve 2,163.60 destek seviyeleri olarak izlenecektir.

- Kapanış
- Bollinger üst
- Bollinger alt
- H. ORT (100)
- RSI
- MACD

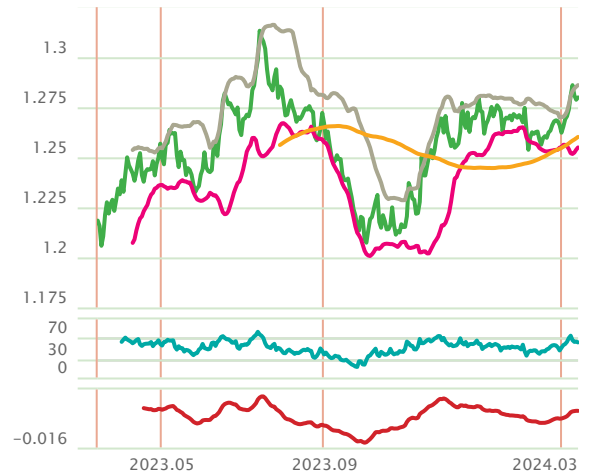
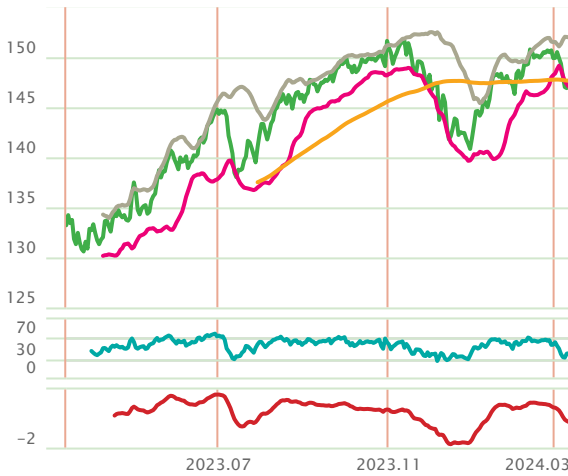


## USD/JPY

Doların değer kazanmasına bağlı olarak paritenin yükseliş yaşadığı gözleniyor. Dolar endeksinde gözlenen yukarı yönlü hareket pariteyi yukarı yönde destekliyor. Önceki işlem gününde 147.93 seviyesinden kapanan parite için günlük kazanç %0.12 olarak gerçekleşti. 20 günlük hareketli ortalamasının altında olan kur için RSI göstergesi 43.24 seviyesinde iken momentumu 98.29 seviyesinde. Gün içi aşağı yönlü hareketlerde 147.81 seviyesi takip edilebilir. Bu seviyenin altına inilmesi durumunda 147.65, 147.37 ve 147.20 destekleri önemli hale gelebilir. Olası yükselişlerde ise 148.09, 148.25 ve 148.53 direnç seviyeleri olarak izlenecektir.

## GBP/USD

Doların değer kazanmasına bağlı olarak paritenin düşüş yaşadığı gözleniyor. Dolar endeksinde gözlenen yukarı yönlü hareket pariteyi aşağı yönde baskılıyor. Önceki işlem gününde 1.2790 seviyesinden kapanan parite için günlük kayıp %0.07 olarak gerçekleşti. 20 günlük hareketli ortalamasının altında olan kur için RSI göstergesi 60.46 seviyesinde iken momentumu 100.86 seviyesinde. Gün içi yukarı yönlü hareketlerde 1.2794 seviyesi takip edilebilir. Bu seviyenin geçilmesi durumunda 1.2801, 1.2812 ve 1.2820 dirençleri önemli hale gelebilir. Olası geri çekilmelerde ise 1.2783, 1.2775 ve 1.2764 destek seviyeleri olarak izlenecektir.

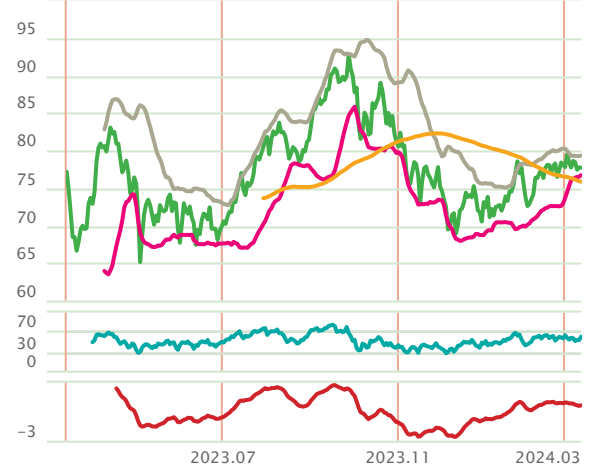


## BRENT VE WTI

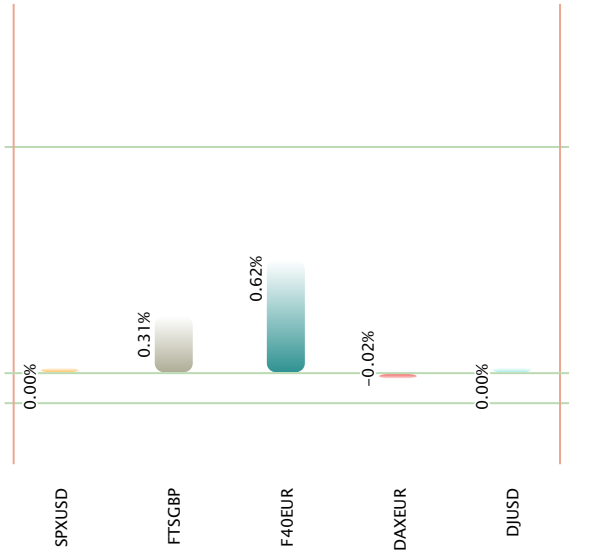
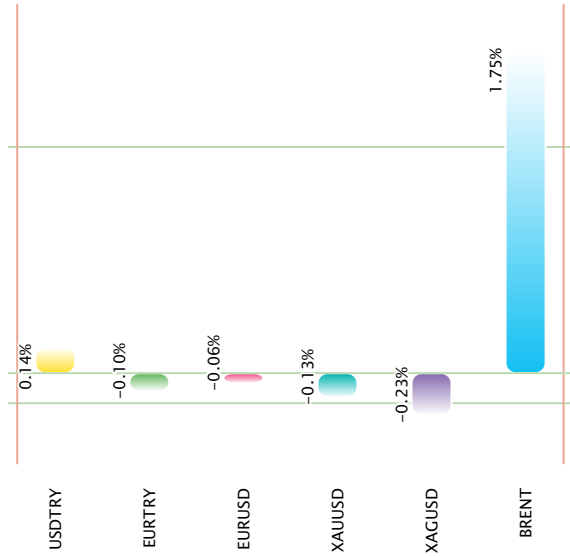
Genel olarak yukarı bir trendin söz konusu olduğu görülüyor. Brent petrolde bir önceki işlem gününde en yüksek 83.84 ve en düşük 81.73 seviyeleri görüldü. Son işlem gününde alıcı bir seyir izleyen Brent petrol için günlük kazanç %1.75 olarak gerçekleşti. 20 günlük hareketli ortalamasının üzerinde olan emtia için RSI göstergesi 58.95 seviyesinde iken momentumu 102.26 seviyesinde. Gün içi aşağı yönlü hareketlerde 83.04 seviyesi takip edilebilir. Bu seviyenin altına inilmesi durumunda 82.24, 80.93 ve 80.13 destekleri önemli hale gelebilir. Olası yükselişlerde ise 84.35, 85.15 ve 86.46 direnç seviyeleri olarak izlenecektir.

WTI tarafında da Brent petrole paralel yukarı bir trend hakim. WTI petrol bir önceki işlem gününde en yüksek 79.50 ve en düşük 77.36 seviyeleri görüldü. Gün içi aşağı yönlü hareketlerde 78.69 seviyesi takip edilebilir. Bu seviyenin altına inilmesi durumunda 77.88, 76.55 ve 75.74 destekleri önemli hale gelebilir. Olası yükselişlerde ise 80.03, 80.84 ve 82.18 direnç seviyeleri olarak izlenecektir.

- Kapanış
- Bollinger üst
- Bollinger alt
- H. ORT (100)
- RSI
- MACD



## Yatırım Araçları Günlük Performansı



## TEKNİK SEVİYELER

| Parite  | Kapanış   | Değişim (%) | Destek 1  | Destek 2  | Pivot     | Direnç 1  | Direnç 2  | 5 Günlük Hareketli Ortalama | 14 Günlük Hareketli Ortalama | 20 Günlük Hareketli Ortalama |
|---------|-----------|-------------|-----------|-----------|-----------|-----------|-----------|-----------------------------|------------------------------|------------------------------|
| USD/TRY | 32.1257   | 0.93        | 32.0212   | 31.9167   | 32.1138   | 32.2183   | 32.3109   | 32.02                       | 31.6954                      | 31.5125                      |
| EUR/TRY | 35.1473   | 0.39        | 35.0827   | 35.0181   | 35.2074   | 35.272    | 35.3967   | 35.0471                     | 34.5872                      | 34.339                       |
| GBP/TRY | 41.2691   | 0.73        | 41.1281   | 40.987    | 41.2214   | 41.3624   | 41.4557   | 41.0713                     | 40.4998                      | 40.1957                      |
| EUR/USD | 1.0941    | -0.06       | 1.0934    | 1.0928    | 1.0945    | 1.0952    | 1.0962    | 1.0932                      | 1.0895                       | 1.0879                       |
| GBP/USD | 1.279     | -0.14       | 1.2783    | 1.2775    | 1.2794    | 1.2801    | 1.2812    | 1.2792                      | 1.2749                       | 1.2729                       |
| EUR/GBP | 0.8554    | 0.08        | 0.8552    | 0.855     | 0.8554    | 0.8556    | 0.8559    | 0.8546                      | 0.8546                       | 0.8548                       |
| USD/JPY | 147.93    | -0.10       | 147.65    | 147.37    | 147.81    | 148.09    | 148.25    | 147.88                      | 148.60                       | 148.77                       |
| EUR/JPY | 161.84    | -0.16       | 161.63    | 161.43    | 161.76    | 161.97    | 162.09    | 161.66                      | 161.90                       | 161.85                       |
| AUD/USD | 0.6616    | -0.05       | 0.6606    | 0.6597    | 0.6619    | 0.6628    | 0.6641    | 0.6608                      | 0.6579                       | 0.6571                       |
| NZD/USD | 0.6159    | -0.24       | 0.615     | 0.6141    | 0.6163    | 0.6171    | 0.6184    | 0.6156                      | 0.6146                       | 0.6143                       |
| USD/CHF | 0.8795    | 0.20        | 0.8785    | 0.8776    | 0.8792    | 0.8801    | 0.8808    | 0.8789                      | 0.8794                       | 0.8788                       |
| USD/CAD | 1.3476    | 0.13        | 1.3465    | 1.3455    | 1.3473    | 1.3483    | 1.3491    | 1.3484                      | 1.3502                       | 1.3503                       |
| XAU/USD | 2,171.59  | 0.60        | 2,169.48  | 2,167.37  | 2,173.25  | 2,175.36  | 2,179.13  | 2,165.75                    | 2,127.84                     | 2,109.12                     |
| XAG/USD | 24.9528   | 2.60        | 24.8807   | 24.8085   | 25.0197   | 25.0918   | 25.2308   | 24.6087                     | 23.9891                      | 23.7476                      |
| XAU/TRY | 2,410.00  | 3.97        | 2,273.00  | 2,136.00  | 2,349.00  | 2,486.00  | 2,562.00  | 2,372.87                    | 2,269.63                     | 2,226.51                     |
| SPX/USD | 5,165.31  | 0.15        | 5,151.75  | 5,138.18  | 5,165.44  | 5,179.01  | 5,192.70  | 5,153.29                    | 5,117.15                     | 5,092.02                     |
| FTS/GBP | 7,772.17  | 1.04        | 7,745.36  | 7,718.54  | 7,765.54  | 7,792.36  | 7,812.54  | 7,720.56                    | 7,686.69                     | 7,674.93                     |
| F40/EUR | 8,137.58  | 1.51        | 8,099.71  | 8,061.85  | 8,128.18  | 8,166.04  | 8,194.51  | 8,064.45                    | 7,977.88                     | 7,928.55                     |
| DAX/EUR | 17,961.38 | 0.66        | 17,933.49 | 17,905.59 | 17,967.45 | 17,995.35 | 18,029.31 | 17,870.76                   | 17,686.18                    | 17,574.53                    |
| DJI/USD | 39,043.32 | 0.65        | 38,920.18 | 38,797.04 | 39,061.06 | 39,184.20 | 39,325.08 | 38,956.75                   | 38,872.88                    | 38,810.13                    |

## İstanbul Merkez

Maslak Mah. Büyükdere Cad. No. 255/802 Nurul Plaza 34398  
Sarıyer / İstanbul  
T: +90 (212) 366 88 00 F: +90 (212) 328 40 70  
E-Posta: info@osmanlimenkul.com.tr

## Ankara Şube

Via Twins Söğütözü Mah. 2177 Cad. N:10B İç Kapı N:173  
Çankaya / ANKARA  
T: +90 (312) 466 93 28 F: +90 (312) 466 93 41  
E-Posta: ankara@osmanlimenkul.com.tr

## Bursa Şube

Oduluk Mah. Akpınar (180) Cad. A-Blok Apt No: 15A Kat: 2 İç  
Kapı No: 9 Efe Towers, Nilüfer / BURSA  
T: +90 (224) 452 34 36 F: +90 (224) 453 15 44  
E-Posta: bursa@osmanlimenkul.com.tr

## Denizli Şube

Sümer Mah. 2482/2 Sok. No: 4/1 Kat: 1 İç Kapı No: 13 SkyCity  
Merkezefendi / DENİZLİ  
T: +90 (258) 262 18 88 F: +90 (258) 262 17 77  
E-Posta: denizli@osmanlimenkul.com.tr

## İstanbul Anadolu

Dumlupınar Mah. Yumurtacı Abdibey Cad. Nuhoğlu Yenitepe  
Projesi No: 4 A Blok Daire: 203 34720 Kadıköy/ İstanbul  
Türkiye  
T: +90 (212) 366 88 66 F: +90 (216) 784 17 11  
E-Posta: anadolu@osmanlimenkul.com.tr

## İzmir Şube

Folkart Time Kazım Dirlik Mahallesi 296 Sokak No:8 İç Kapı  
No:504 Bornova/İZMİR  
T: +90 (232) 484 35 70 F: +90 (232) 484 35 80  
E-Posta: izmir@osmanlimenkul.com.tr

## Adana Şube

Döşeme Mah. Bağlar Yolu, Sabuncu Yenikent İş Merkezi K: 1/3  
Seyhan / ADANA  
T: +90 (322) 458 91 08 F: +90 (322) 453 39 05  
E-Posta: adana@osmanlimenkul.com.tr

Burada yer alan bilgiler Osmanlı Yatırım tarafından bilgilendirme amacıyla hazırlanmıştır. Yatırım bilgi, yorum ve tavsiyeleri yatırım danışmanlığı kapsamında değildir. Yatırım danışmanlığı hizmeti, yetkili kuruluşlar tarafından kişilerin risk ve getiri tercihleri dikkate alınarak kişiye özel sunulmaktadır. Burada yer alan yorum ve tavsiyeler, herhangi bir yatırım aracının alım-satım önerisi ya da getiri vaadi olarak yorumlanmamalıdır. Bu tavsiyeler mali durumunuz ile risk ve getiri tercihlerinize uygun olmayabilir. Burada yer alan fiyatlar, veriler ve bilgilerin tam ve doğru olduğu garanti edilemez; içerik, haber verilmeksizin değiştirilebilir. Tüm veriler, Osmanlı Yatırım tarafından güvenilir olduğuna inanılan kaynaklardan alınmıştır. Bu kaynakların kullanılması nedeni ile ortaya çıkabilecek hatalardan Osmanlı Yatırım sorumlu değildir.

T 444 1 730 - (212) 963 31 40 osmanlimenkul.com.tr

Osmanlı Yatırım Menkul Değerler A.Ş. tarafından hazırlanmıştır.