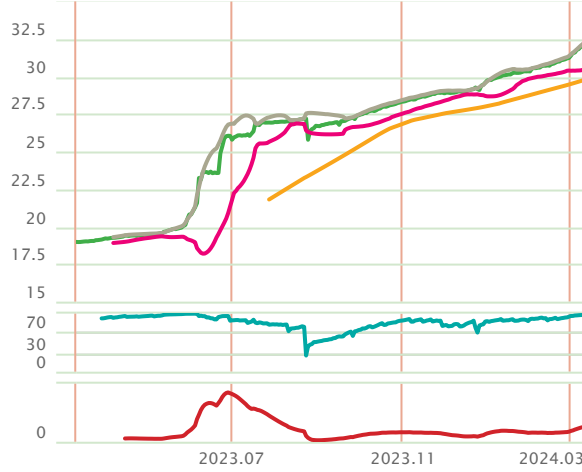


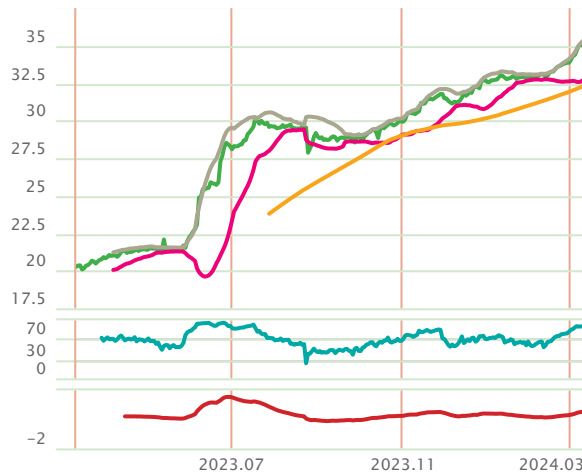
## USDTRY

Önceki işlem gününde 32.0930 seviyesinden kapanan Dolar/TL'nin negatif ayrıştığı gözlemlenirken, günlük kazanç %0.08 olarak gerçekleşti. 20 günlük hareketli ortalamasının üzerinde olan kur için RSI göstergesi 97.72 seviyesinde iken momentumu 103.17 seviyesinde. Gün içi yukarı yönlü hareketlerde 32.1516 seviyesi takip edilebilir. Bu seviyenin geçilmesi durumunda 32.2411, 32.3893 ve 32.4788 dirençleri önemli hale gelebilir. Olası geri çekilmelerde ise 32.0034, 31.9139 ve 31.7657 destek seviyeleri olarak izlenecektir.



## EURTRY

Yukarı trendin devam ettiğini izliyoruz. Önceki işlem gününde 35.0607 seviyesinden kapanan Euro/TL için günlük kayıp %0.09 olarak gerçekleşti. 20 günlük hareketli ortalamasının üzerinde olan kur için RSI göstergesi 87.95 seviyesinde iken momentumu 103.74 seviyesinde. Gün içi yukarı yönlü hareketlerde 35.1223 seviyesi takip edilebilir. Bu seviyenin geçilmesi durumunda 35.2107, 35.3608 ve 35.4492 dirençleri önemli hale gelebilir. Olası geri çekilmelerde ise 34.9723, 34.8838 ve 34.7338 destek seviyeleri olarak izlenecektir.



## Piyasa Verileri

Pariteler	Son	Günlük Değişim (%)	Haftalık Değişim (%)	Aylık Değişim (%)
USD/TRY	32.093	0.08	1.01	4.51
EUR/TRY	35.0607	-0.09	1.08	6.54
GBP/TRY	41.0506	-0.11	1.26	6.09
EUR/USD	1.0925	-0.01	0.24	2.04
GBP/USD	1.2792	-0.01	0.42	1.61
USD/JPY	147.53	-0.10	-1.22	-2.16
USD/CHF	0.8777	0.04	-0.49	-1.09

Emtialar	Son	Günlük Değişim (%)	Haftalık Değişim (%)	Aylık Değişim (%)
BRENT	82.12	-0.08	0.34	0.37
WTI	77.77	-0.09	0.05	1.06
XAU/USD	2,158.53	0.01	0.55	8.32

Sepetler	Son	Günlük Değişim (%)	Haftalık Değişim (%)	Aylık Değişim (%)
Döviz Sepeti (0,5\$+0,5€)	33.5369	0.11	1.80	5.18
DXY	102.93	0.02	-0.42	-1.93
REK(Reel Efektif Kur-TÜFE bazlı)	58.55	-	-	2.50

## Gelişen Ülke Paralarının Dolar Karısındaki Performansı

USD/ARS	-2.89 %
USD/IDR	-0.18 %
USD/INR	-0.09 %
USD/TRY	-0.08 %
USD/HUF	-0.07 %
USD/CZK	-0.06 %
USD/ZAR	-0.04 %
USD/PLN	-0.01 %
USD/SAR	-0.00 %
USD/MXN	0.01 %
USD/BRL	0.06 %
USD/COP	0.43 %
USD/RUB	6.96 %

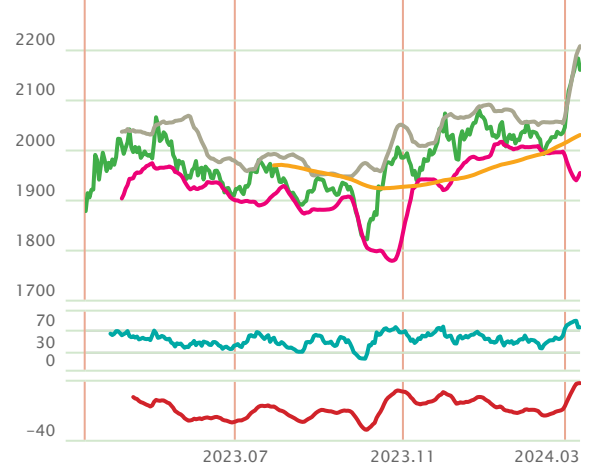
## EUR/USD

Doların değer kazanmasına bağlı olarak paritenin düşüş yaşadığı gözleniyor. Dolar endeksinde gözlenen yukarı yönlü hareket pariteyi aşağı yönde baskılıyor. Önceki işlem gününde 1.0925 seviyesinden kapanan parite için günlük kayıp %0.01 olarak gerçekleşti. 20 günlük hareketli ortalamasının üzerinde olan parite için RSI göstergesi 62.67 seviyesinde iken momentumu 100.67 seviyesinde. Gün içi yukarı yönlü hareketlerde 1.0927 seviyesi takip edilebilir. Bu seviyenin geçilmesi durumunda 1.0931, 1.0936 ve 1.0940 dirençleri önemli hale gelebilir. Olası geri çekilmelerde ise 1.0922, 1.0918 ve 1.0913 destek seviyeleri olarak izlenecektir.



## ALTIN

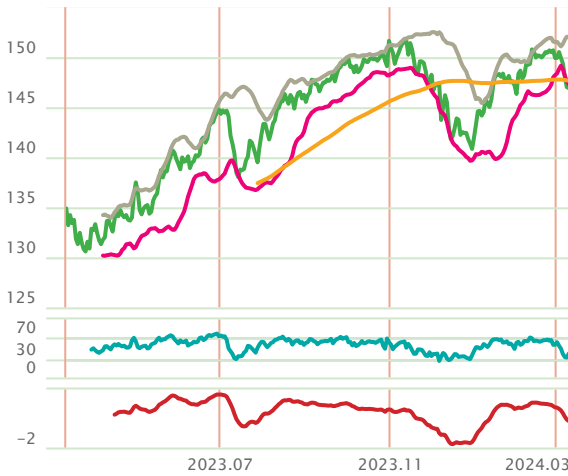
2,158.67 seviyesinin altında kaldığı sürece aşağı yönlü gevşemeler görülebilir. Önceki işlem gününde 2,158.53 seviyesinden kapanan ons altın için günlük kazanç %0.01 olarak gerçekleşti. 20 günlük hareketli ortalamasının üzerinde olan ons altın için RSI göstergesi 72.97 seviyesinde iken momentumu 106.21 seviyesinde. Gün içi yukarı yönlü hareketlerde 2,158.67 seviyesi takip edilebilir. Bu seviyenin geçilmesi durumunda 2,161.47, 2,164.42 ve 2,167.23 dirençleri önemli hale gelebilir. Olası geri çekilmelerde ise 2,155.72, 2,152.91 ve 2,149.96 destek seviyeleri olarak izlenecektir.



— Kapanış  
— Bollinger üst  
— Bollinger alt  
— H. ORT (100)  
— RSI  
— MACD

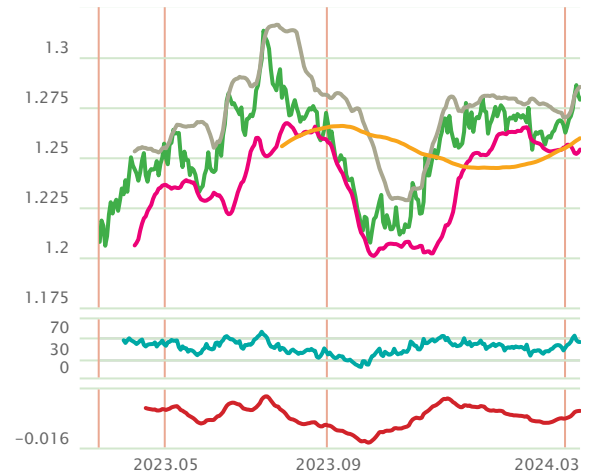
## USD/JPY

Önceki işlem gününde 147.53 seviyesinden kapanan parite için günlük kayıp %0.10 olarak gerçekleşti. 20 günlük hareketli ortalamasının altında olan kur için RSI göstergesi 40.22 seviyesinde iken momentumu 97.91 seviyesinde. Gün içi aşağı yönlü hareketlerde 147.49 seviyesi takip edilebilir. Bu seviyenin altına inilmesi durumunda 147.28, 147.03 ve 146.82 destekleri önemli hale gelebilir. Olası yükselişlerde ise 147.74, 147.94 ve 148.20 direnç seviyeleri olarak izlenecektir.



## GBP/USD

Doların değer kazanmasına bağlı olarak paritenin düşüş yaşadığı gözleniyor. Dolar endeksinde gözlenen yukarı yönlü hareket pariteyi aşağı yönde baskılıyor. Önceki işlem gününde 1.2792 seviyesinden kapanan parite için günlük kayıp %0.01 olarak gerçekleşti 20 günlük hareketli ortalamasının altında olan kur için RSI göstergesi 61.10 seviyesinde iken momentumu 100.85 seviyesinde. Gün içi yukarı yönlü hareketlerde 1.2793 seviyesi takip edilebilir. Bu seviyenin geçilmesi durumunda 1.2799, 1.2806 ve 1.2811 dirençleri önemli hale gelebilir. Olası geri çekilmelerde ise 1.2786, 1.2781 ve 1.2774 destek seviyeleri olarak izlenecektir.

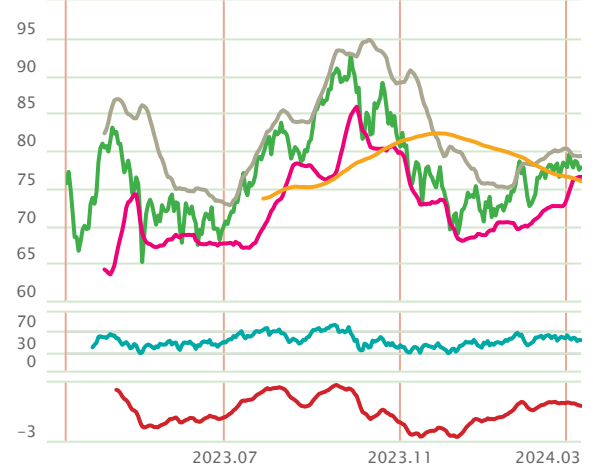


## BRENT VE WTI

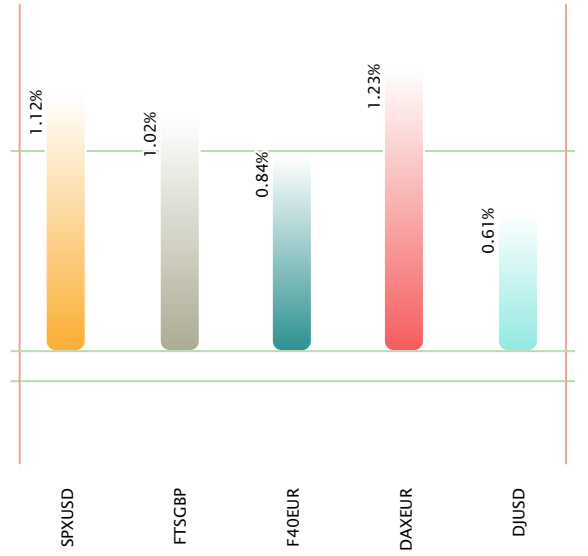
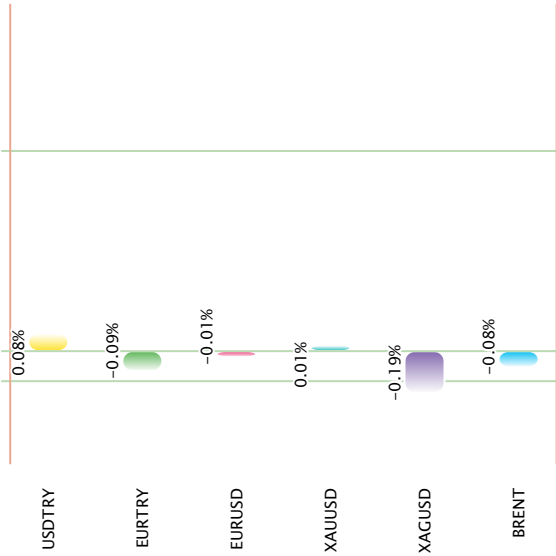
Genel olarak yukarı bir trendin söz konusu olduğu görülüyor. Brent petrolde bir önceki işlem gününde en yüksek 82.71 ve en düşük 81.44 seviyeleri görüldü. Son işlem gününde satıcı bir seyir izleyen Brent petrol için günlük kayıp %0.08 olarak gerçekleşti. 20 günlük hareketli ortalamasının üzerinde olan emtia için RSI göstergesi 52.52 seviyesinde iken momentumu 101.49 seviyesinde. Gün içi aşağı yönlü hareketlerde 82.09 seviyesi takip edilebilir. Bu seviyenin altına inilmesi durumunda 81.46, 80.81 ve 80.19 destekleri önemli hale gelebilir. Olası yükselişlerde ise 82.74, 83.36 ve 84.01 direnç seviyeleri olarak izlenecektir.

WTI tarafında da Brent petrole paralel yukarı bir trend hakim. WTI petrol bir önceki işlem gününde en yüksek 78.37 ve en düşük 77.06 seviyeleri görüldü. Gün içi aşağı yönlü hareketlerde 77.73 seviyesi takip edilebilir. Bu seviyenin altına inilmesi durumunda 77.10, 76.43 ve 75.80 destekleri önemli hale gelebilir. Olası yükselişlerde ise 78.40, 79.04 ve 79.71 direnç seviyeleri olarak izlenecektir.

- Kapanış
- Bollinger üst
- Bollinger alt
- H. ORT (100)
- RSI
- MACD



## Yatırım Araçları Günlük Performansı



## TEKNİK SEVİYELER

Parite	Kapanış	Değişim (%)	Destek 1	Destek 2	Pivot	Direnç 1	Direnç 2	5 Günlük Hareketli Ortalama	14 Günlük Hareketli Ortalama	20 Günlük Hareketli Ortalama
USD/TRY	32.093	1.01	32.0034	31.9139	32.1516	32.2411	32.3893	31.9708	31.6307	31.449
EUR/TRY	35.0607	1.08	34.9723	34.8838	35.1223	35.2107	35.3608	34.9569	34.485	34.2425
GBP/TRY	41.0506	1.26	40.8514	40.6521	41.2425	41.4418	41.833	40.9487	40.372	40.076
EUR/USD	1.0925	0.24	1.0922	1.0918	1.0927	1.0931	1.0936	1.092	1.0885	1.0871
GBP/USD	1.2792	0.42	1.2786	1.2781	1.2793	1.2799	1.2806	1.2791	1.2742	1.2722
EUR/GBP	0.8541	-0.18	0.8538	0.8536	0.8541	0.8543	0.8546	0.8538	0.8543	0.8546
USD/JPY	147.53	-1.22	147.28	147.03	147.49	147.74	147.94	147.78	148.68	148.84
EUR/JPY	161.19	-0.98	160.93	160.68	161.16	161.42	161.64	161.38	161.84	161.80
AUD/USD	0.6613	0.72	0.6603	0.6593	0.661	0.6619	0.6626	0.6602	0.6573	0.6566
NZD/USD	0.6162	0.53	0.615	0.6138	0.6157	0.6169	0.6177	0.6156	0.6145	0.6142
USD/CHF	0.8777	-0.49	0.877	0.8763	0.8775	0.8782	0.8787	0.8783	0.8792	0.8786
USD/CAD	1.3495	-0.16	1.349	1.3485	1.3495	1.35	1.3505	1.3497	1.351	1.3508
XAU/USD	2,158.53	0.55	2,155.72	2,152.91	2,158.67	2,161.47	2,164.42	2,157.57	2,119.01	2,101.04
XAG/USD	24.0915	-0.32	24.0407	23.99	24.1256	24.1764	24.2612	24.1303	23.7183	23.5332
XAU/TRY	2,410.00	5.56	2,275.67	2,141.33	2,349.33	2,483.67	2,557.33	2,354.31	2,248.03	2,207.19
SPX/USD	5,175.27	1.38	5,133.21	5,091.15	5,156.54	5,198.60	5,221.93	5,138.28	5,101.19	5,075.78
FTS/GBP	7,747.81	0.89	7,689.83	7,631.86	7,727.21	7,785.18	7,822.56	7,694.75	7,673.54	7,664.69
F40/EUR	8,087.48	1.67	8,027.12	7,966.75	8,060.59	8,120.96	8,154.43	8,027.88	7,953.31	7,906.55
DAX/EUR	17,965.11	1.40	17,816.93	17,668.74	17,895.07	18,043.26	18,121.40	17,825.45	17,643.84	17,533.81
DJI/USD	39,005.49	0.89	38,787.40	38,569.31	38,929.48	39,147.57	39,289.65	38,848.53	38,816.41	38,758.46

## İstanbul Merkez

Maslak Mah. Büyükdere Cad. No. 255/802 Nurul Plaza 34398  
Sarıyer / İstanbul  
T: +90 (212) 366 88 00 F: +90 (212) 328 40 70  
E-Posta: info@osmanlimenkul.com.tr

## Ankara Şube

Via Twins Söğütözü Mah. 2177 Cad. N:10B İç Kapı N:173  
Çankaya / ANKARA  
T: +90 (312) 466 93 28 F: +90 (312) 466 93 41  
E-Posta: ankara@osmanlimenkul.com.tr

## Bursa Şube

Oduluk Mah. Akpınar (180) Cad. A-Blok Apt No: 15A Kat: 2 İç  
Kapı No: 9 Efe Towers, Nilüfer / BURSA  
T: +90 (224) 452 34 36 F: +90 (224) 453 15 44  
E-Posta: bursa@osmanlimenkul.com.tr

## Denizli Şube

Sümer Mah. 2482/2 Sok. No: 4/1 Kat: 1 İç Kapı No: 13 SkyCity  
Merkezefendi / DENİZLİ  
T: +90 (258) 262 18 88 F: +90 (258) 262 17 77  
E-Posta: denizli@osmanlimenkul.com.tr

## İstanbul Anadolu

Dumlupınar Mah. Yumurtacı Abdibey Cad. Nuhoğlu Yenitepe  
Projesi No: 4 A Blok Daire: 203 34720 Kadıköy/ İstanbul  
Türkiye  
T: +90 (212) 366 88 66 F: +90 (216) 784 17 11  
E-Posta: anadolu@osmanlimenkul.com.tr

## İzmir Şube

Folkart Time Kazım Dirlik Mahallesi 296 Sokak No:8 İç Kapı  
No:504 Bornova/İZMİR  
T: +90 (232) 484 35 70 F: +90 (232) 484 35 80  
E-Posta: izmir@osmanlimenkul.com.tr

## Adana Şube

Döşeme Mah. Bağlar Yolu, Sabuncu Yenikent İş Merkezi K: 1/3  
Seyhan / ADANA  
T: +90 (322) 458 91 08 F: +90 (322) 453 39 05  
E-Posta: adana@osmanlimenkul.com.tr

Burada yer alan bilgiler Osmanlı Yatırım tarafından bilgilendirme amacıyla hazırlanmıştır. Yatırım bilgi, yorum ve tavsiyeleri yatırım danışmanlığı kapsamında değildir. Yatırım danışmanlığı hizmeti, yetkili kuruluşlar tarafından kişilerin risk ve getiri tercihleri dikkate alınarak kişiye özel sunulmaktadır. Burada yer alan yorum ve tavsiyeler, herhangi bir yatırım aracının alım-satım önerisi ya da getiri vaadi olarak yorumlanmamalıdır. Bu tavsiyeler mali durumunuz ile risk ve getiri tercihlerinize uygun olmayabilir. Burada yer alan fiyatlar, veriler ve bilgilerin tam ve doğru olduğu garanti edilemez; içerik, haber verilmeksizin değiştirilebilir. Tüm veriler, Osmanlı Yatırım tarafından güvenilir olduğuna inanılan kaynaklardan alınmıştır. Bu kaynakların kullanılması nedeni ile ortaya çıkabilecek hatalardan Osmanlı Yatırım sorumlu değildir.

T 444 1 730 - (212) 963 31 40 osmanlimenkul.com.tr

Osmanlı Yatırım Menkul Değerler A.Ş. tarafından hazırlanmıştır.