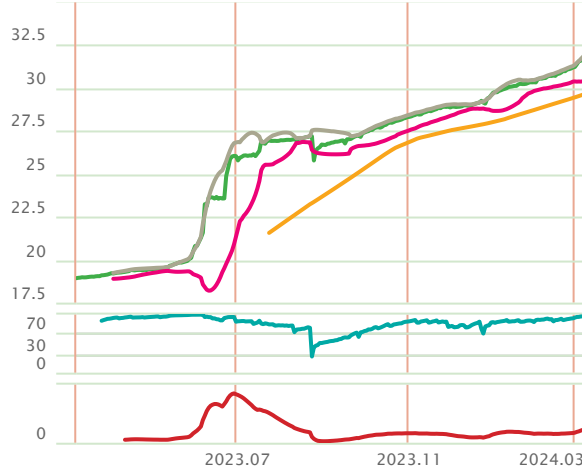


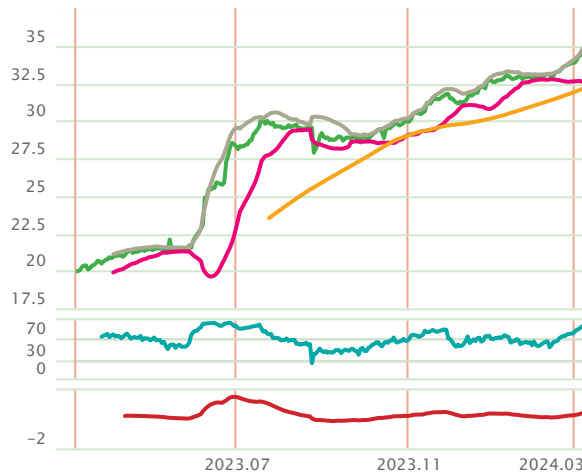
## USDTRY

Önceki işlem gününde 31.9516 seviyesinden kapanan Dolar/TL'nin negatif ayrıştığı gözlemlenirken, günlük kazanç %0.39 olarak gerçekleşti. 20 günlük hareketli ortalamasının üzerinde olan kur için RSI göstergesi 97.35 seviyesinde iken momentumu 103.06 seviyesinde. Gün içi aşağı yönlü hareketlerde 31.9117 seviyesi takip edilebilir. Bu seviyenin altına inilmesi durumunda 31.8635, 31.7754 ve 31.7272 destekleri önemli hale gelebilir. Olası yükselişlerde ise 31.9998, 32.0480 ve 32.1361 direnç seviyeleri olarak izlenecektir.



## EURTRY

Euro/TL tarafında alıcılı bir seyir olduğu görülüyor. Yukarı trendin devam ettiğini izliyoruz. Önceki işlem gününde 34.9748 seviyesinden kapanan Euro/TL için günlük kayıp %0.1 olarak gerçekleşti. 20 günlük hareketli ortalamasının üzerinde olan kur için RSI göstergesi 88.15 seviyesinde iken momentumu 104.18 seviyesinde. Gün içi yukarı yönlü hareketlerde 34.9958 seviyesi takip edilebilir. Bu seviyenin geçilmesi durumunda 35.0460, 35.1171 ve 35.1673 dirençleri önemli hale gelebilir. Olası geri çekilmelerde ise 34.9247, 34.8745 ve 34.8034 destek seviyeleri olarak izlenecektir.



## Piyasa Verileri

Pariteler	Son	Günlük Değişim (%)	Haftalık Değişim (%)	Aylık Değişim (%)
USD/TRY	31.9516	0.39	1.83	4.44
EUR/TRY	34.9748	-0.10	2.74	5.83
GBP/TRY	40.922	-0.12	2.93	5.73
EUR/USD	1.0946	-0.01	1.00	1.56
GBP/USD	1.2807	-0.01	1.20	1.50
USD/JPY	147.88	-0.13	-1.37	-0.95
USD/CHF	0.8775	-0.03	-0.67	0.43

Emtialar	Son	Günlük Değişim (%)	Haftalık Değişim (%)	Aylık Değişim (%)
BRENT	82.56	-0.06	0.99	4.11
WTI	78.46	-0.20	0.87	5.76
XAU/USD	2,157.20	-0.07	3.55	6.11

Sepetler	Son	Günlük Değişim (%)	Haftalık Değişim (%)	Aylık Değişim (%)
Döviz Sepeti (0,5\$+0,5€)	33.2631	0.49	2.28	4.72
DXY	102.80	-0.03	-1.05	-1.31
REK(Reel Efektif Kur-TÜFE bazlı)	58.55	-	-	2.50

## Gelişen Ülke Paralarının Dolar Karısındaki Performansı

USD/TRY	-0.38 %
USD/CZK	-0.06 %
USD/PLN	-0.04 %
USD/RUB	-0.03 %
USD/MXN	-0.01 %
USD/BRL	-0.01 %
USD/ZAR	-0.01 %
USD/SAR	-0.00 %
USD/ARS	-0.00 %
USD/COP	0.00 %
USD/INR	0.02 %
USD/HUF	0.05 %
USD/IDR	0.12 %

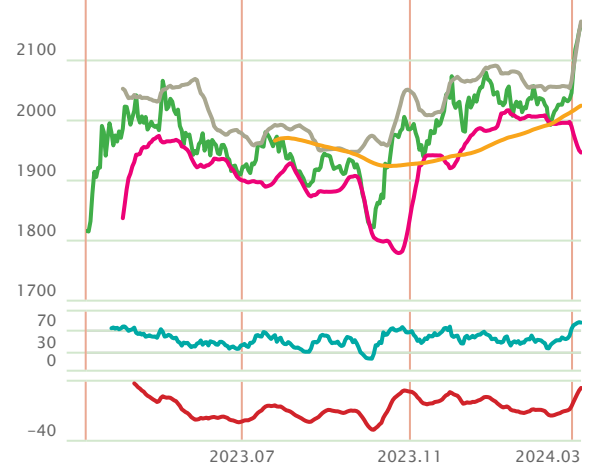
## EUR/USD

Önceki işlem gününde 1.0946 seviyesinden kapanan parite için günlük kayıp %0.01 olarak gerçekleşti. 20 günlük hareketli ortalamasının üzerinde olan parite için RSI göstergesi 67.06 seviyesinde iken momentumu 101.19 seviyesinde. Gün içi yukarı yönlü hareketlerde 1.0949 seviyesi takip edilebilir. Bu seviyenin geçilmesi durumunda 1.0954, 1.0962 ve 1.0967 dirençleri önemli hale gelebilir. Olası geri çekilmelerde ise 1.0941, 1.0936 ve 1.0928 destek seviyeleri olarak izlenecektir.

## ALTIN

2,158.30 seviyesinin altında kaldığı sürece aşağı yönlü gevşemeler görebiliriz. Önceki işlem gününde 2,157.20 seviyesinden kapanan ons altın için günlük kayıp %0.07 olarak gerçekleşti. 20 günlük hareketli ortalamasının üzerinde olan ons altın için RSI göstergesi 81.14 seviyesinde iken momentumu 106.56 seviyesinde. Gün içi yukarı yönlü hareketlerde 2,158.30 seviyesi takip edilebilir. Bu seviyenin geçilmesi durumunda 2,162.52, 2,167.84 ve 2,172.06 dirençleri önemli hale gelebilir. Olası geri çekilmelerde ise 2,152.98, 2,148.77 ve 2,143.45 destek seviyeleri olarak izlenecektir.

— Kapanış  
— Bollinger üst  
— Bollinger alt  
— H. ORT (100)  
— RSI  
— MACD

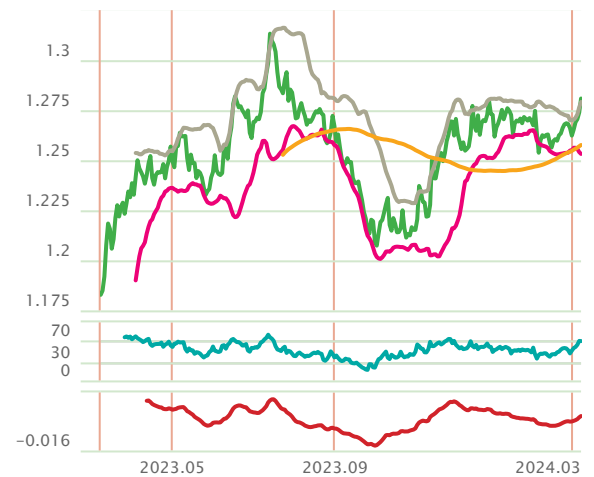
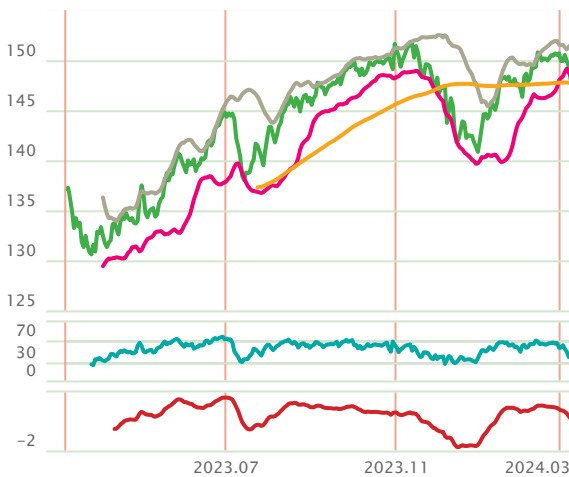


## USD/JPY

Dolar endeksinde gözlenen aşağı yönlü hareket pariteyi aşağı yönde baskılıyor. Önceki işlem gününde 147.88 seviyesinden kapanan parite için günlük kayıp %0.13 olarak gerçekleşti. 20 günlük hareketli ortalamasının altında olan kur için RSI göstergesi 39.29 seviyesinde iken momentumu 98.46 seviyesinde. Gün içi aşağı yönlü hareketlerde 147.84 seviyesi takip edilebilir. Bu seviyenin altına inilmesi durumunda 147.56, 147.25 ve 146.97 destekleri önemli hale gelebilir. Olası yükselişlerde ise 148.16, 148.44 ve 148.75 direnç seviyeleri olarak izlenecektir.

## GBP/USD

Önceki işlem gününde 1.2807 seviyesinden kapanan parite için günlük kayıp %0.01 olarak gerçekleşti 20 günlük hareketli ortalamasının altında olan kur için RSI göstergesi 67.84 seviyesinde iken momentumu 101.38 seviyesinde. Gün içi yukarı yönlü hareketlerde 1.2811 seviyesi takip edilebilir. Bu seviyenin geçilmesi durumunda 1.2818, 1.2828 ve 1.2835 dirençleri önemli hale gelebilir. Olası geri çekilmelerde ise 1.2801, 1.2794 ve 1.2784 destek seviyeleri olarak izlenecektir.

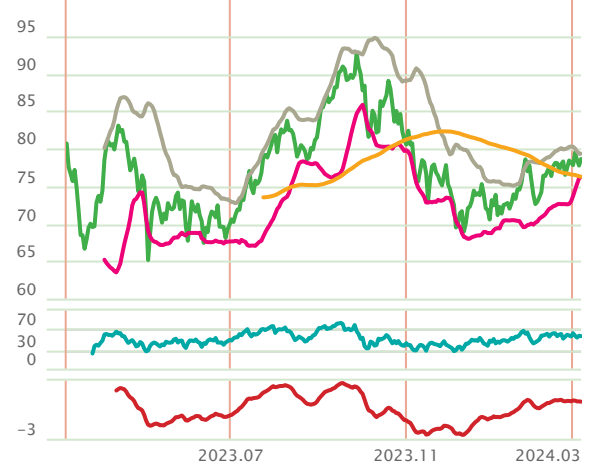
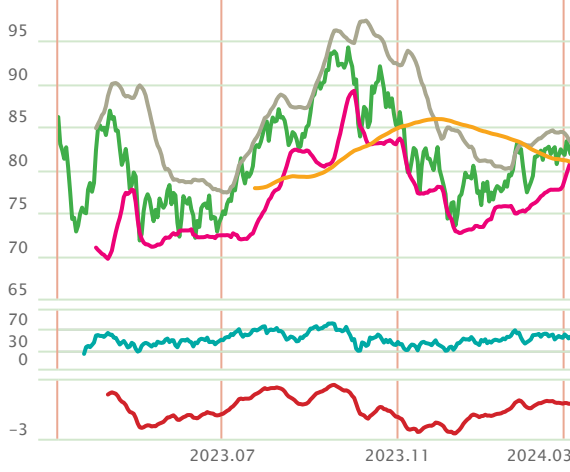


## BRENT VE WTI

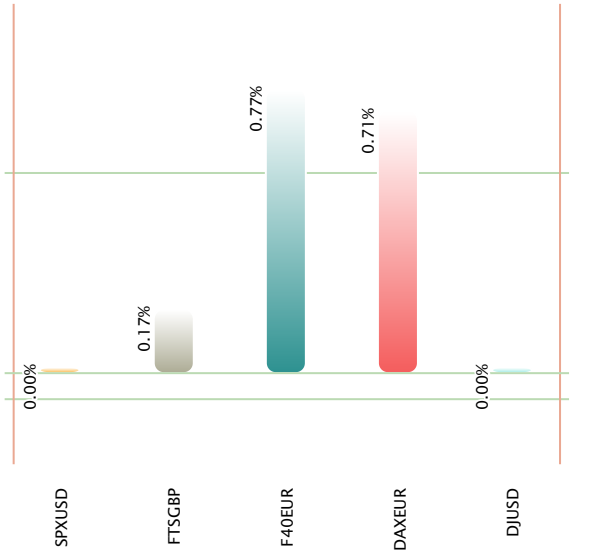
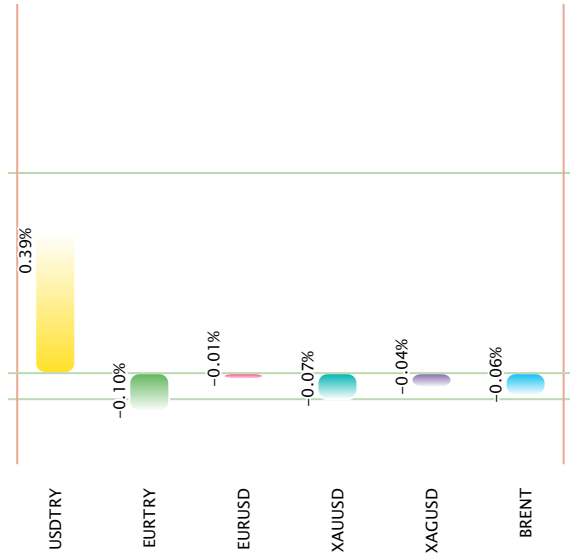
Genel olarak yukarı bir trendin söz konusu olduğu görülüyor. Brent petrolde bir önceki işlem gününde en yüksek 83.17 ve en düşük 81.81 seviyeleri görüldü. Son işlem gününde satıcı bir seyrizleyen Brent petrol için günlük kayıp %0.06 olarak gerçekleşti. 20 günlük hareketli ortalamasının üzerinde olan emtia için RSI göstergesi 55.07 seviyesinde iken momentumu 100.88 seviyesinde. Gün içi aşağı yönlü hareketlerde 82.51 seviyesi takip edilebilir. Bu seviyenin altına inilmesi durumunda 81.86, 81.16 ve 80.50 destekleri önemli hale gelebilir. Olası yükselişlerde ise 83.22, 83.87 ve 84.58 direnç seviyeleri olarak izlenecektir.

WTI tarafında da Brent petrole paralel yukarı bir trend hakim. WTI petrol bir önceki işlem gününde en yüksek 79.07 ve en düşük 77.65 seviyeleri görüldü. Gün içi aşağı yönlü hareketlerde 78.39 seviyesi takip edilebilir. Bu seviyenin altına inilmesi durumunda 77.71, 76.97 ve 76.29 destekleri önemli hale gelebilir. Olası yükselişlerde ise 79.14, 79.82 ve 80.56 direnç seviyeleri olarak izlenecektir.

- Kapanış
- Bollinger üst
- Bollinger alt
- H. ORT (100)
- RSI
- MACD



## Yatırım Araçları Günlük Performansı



## TEKNİK SEVİYELER

Parite	Kapanış	Değişim (%)	Destek 1	Destek 2	Pivot	Direnç 1	Direnç 2	5 Günlük Hareketli Ortalama	14 Günlük Hareketli Ortalama	20 Günlük Hareketli Ortalama
USD/TRY	31.9516	1.83	31.8635	31.7754	31.9117	31.9998	32.048	31.7413	31.4009	31.2358
EUR/TRY	34.9748	2.74	34.9247	34.8745	34.9958	35.046	35.1171	34.688	34.1705	33.952
GBP/TRY	40.922	2.93	40.8766	40.8312	40.9501	40.9954	41.0689	40.5764	39.9641	39.704
EUR/USD	1.0946	1.00	1.0941	1.0936	1.0949	1.0954	1.0962	1.0909	1.0864	1.0852
GBP/USD	1.2807	1.20	1.2801	1.2794	1.2811	1.2818	1.2828	1.2759	1.2704	1.269
EUR/GBP	0.8547	-0.21	0.8544	0.8542	0.8547	0.8549	0.8551	0.855	0.8552	0.8552
USD/JPY	147.88	-1.37	147.56	147.25	147.84	148.16	148.44	148.82	149.47	149.42
EUR/JPY	161.87	-0.53	161.61	161.34	161.89	162.16	162.44	162.36	162.39	162.16
AUD/USD	0.6626	1.48	0.6616	0.6606	0.6623	0.6634	0.6641	0.6582	0.6553	0.6551
NZD/USD	0.6174	1.09	0.6162	0.6151	0.6173	0.6185	0.6196	0.6146	0.6136	0.6135
USD/CHF	0.8775	-0.67	0.8767	0.876	0.8775	0.8782	0.879	0.8798	0.8801	0.879
USD/CAD	1.3449	-0.81	1.3435	1.342	1.346	1.3475	1.35	1.3497	1.3515	1.351
XAU/USD	2,157.20	3.55	2,152.98	2,148.77	2,158.30	2,162.52	2,167.84	2,136.64	2,091.43	2,076.46
XAG/USD	24.3109	4.98	24.2257	24.1405	24.3326	24.4178	24.5247	24.0051	23.4543	23.2943
XAU/TRY	2,318.00	9.24	2,232.67	2,147.33	2,275.33	2,360.67	2,403.33	2,249.55	2,169.65	2,141.96
SPX/USD	5,157.36	0.39	5,135.17	5,112.99	5,150.40	5,172.58	5,187.81	5,131.92	5,089.95	5,062.97
FTS/GBP	7,692.46	0.13	7,654.42	7,616.38	7,683.10	7,721.14	7,749.82	7,671.72	7,661.22	7,654.00
F40/EUR	8,016.22	1.03	7,937.96	7,859.71	7,983.67	8,061.92	8,107.63	7,966.88	7,902.55	7,857.33
DAX/EUR	17,842.85	0.61	17,681.80	17,520.74	17,780.45	17,941.51	18,040.16	17,733.19	17,533.60	17,424.08
DJI/USD	38,791.35	-0.76	38,710.87	38,630.39	38,810.61	38,891.09	38,990.83	38,793.14	38,799.19	38,735.07

## İstanbul Merkez

Maslak Mah. Büyükdere Cad. No. 255/802 Nurul Plaza 34398  
Sarıyer / İstanbul  
T: +90 (212) 366 88 00 F: +90 (212) 328 40 70  
E-Posta: info@osmanlimenkul.com.tr

## Ankara Şube

Via Twins Söğütözü Mah. 2177 Cad. N:10B İç Kapı N:173  
Çankaya / ANKARA  
T: +90 (312) 466 93 28 F: +90 (312) 466 93 41  
E-Posta: ankara@osmanlimenkul.com.tr

## Bursa Şube

Oduluk Mah. Akpınar (180) Cad. A-Blok Apt No: 15A Kat: 2 İç  
Kapı No: 9 Efe Towers, Nilüfer / BURSA  
T: +90 (224) 452 34 36 F: +90 (224) 453 15 44  
E-Posta: bursa@osmanlimenkul.com.tr

## Denizli Şube

Sümer Mah. 2482/2 Sok. No: 4/1 Kat: 1 İç Kapı No: 13 SkyCity  
Merkezefendi / DENİZLİ  
T: +90 (258) 262 18 88 F: +90 (258) 262 17 77  
E-Posta: denizli@osmanlimenkul.com.tr

## İstanbul Anadolu

Dumlupınar Mah. Yumurtacı Abdibey Cad. Nuhoğlu Yenitepe  
Projesi No: 4 A Blok Daire: 203 34720 Kadıköy/ İstanbul  
Türkiye  
T: +90 (212) 366 88 66 F: +90 (216) 784 17 11  
E-Posta: anadolu@osmanlimenkul.com.tr

## İzmir Şube

Folkart Time Kazım Dirlik Mahallesi 296 Sokak No:8 İç Kapı  
No:504 Bornova/İZMİR  
T: +90 (232) 484 35 70 F: +90 (232) 484 35 80  
E-Posta: izmir@osmanlimenkul.com.tr

## Adana Şube

Döşeme Mah. Bağlar Yolu, Sabuncu Yenikent İş Merkezi K: 1/3  
Seyhan / ADANA  
T: +90 (322) 458 91 08 F: +90 (322) 453 39 05  
E-Posta: adana@osmanlimenkul.com.tr

Burada yer alan bilgiler Osmanlı Yatırım tarafından bilgilendirme amacıyla hazırlanmıştır. Yatırım bilgi, yorum ve tavsiyeleri yatırım danışmanlığı kapsamında değildir. Yatırım danışmanlığı hizmeti, yetkili kuruluşlar tarafından kişilerin risk ve getiri tercihleri dikkate alınarak kişiye özel sunulmaktadır. Burada yer alan yorum ve tavsiyeler, herhangi bir yatırım aracının alım-satım önerisi ya da getiri vaadi olarak yorumlanmamalıdır. Bu tavsiyeler mali durumunuz ile risk ve getiri tercihlerinize uygun olmayabilir. Burada yer alan fiyatlar, veriler ve bilgilerin tam ve doğru olduğu garanti edilemez; içerik, haber verilmeksizin değiştirilebilir. Tüm veriler, Osmanlı Yatırım tarafından güvenilir olduğuna inanılan kaynaklardan alınmıştır. Bu kaynakların kullanılması nedeni ile ortaya çıkabilecek hatalardan Osmanlı Yatırım sorumlu değildir.

T 444 1 730 - (212) 963 31 40 osmanlimenkul.com.tr

Osmanlı Yatırım Menkul Değerler A.Ş. tarafından hazırlanmıştır.