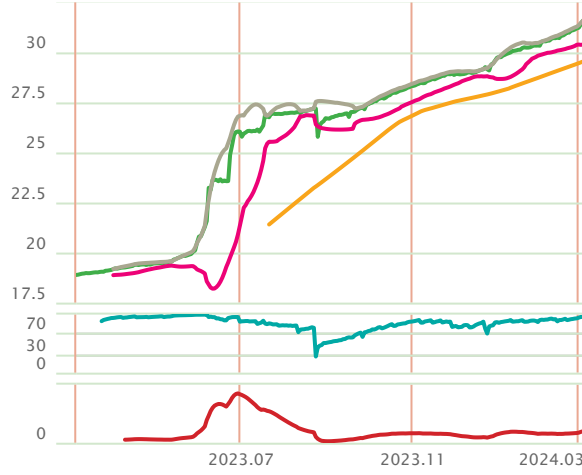


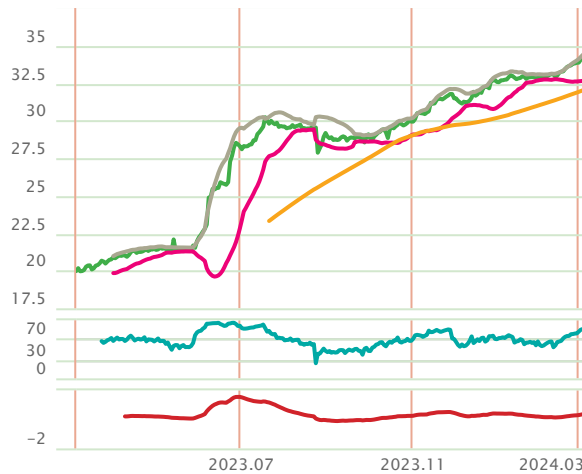
## USDTRY

Önceki işlem gününde 31.7158 seviyesinden kapanan Dolar/TL'nin negatif ayrıştığı gözlemlenirken, günlük kazanç %0.39 olarak gerçekleşti. 20 günlük hareketli ortalamasının üzerinde olan kur için RSI göstergesi 96.59 seviyesinde iken momentumu 102.82 seviyesinde. Gün içi aşağı yönlü hareketlerde 31.7093 seviyesi takip edilebilir. Bu seviyenin altına inilmesi durumunda 31.5931, 31.4705 ve 31.3543 destekleri önemli hale gelebilir. Olası yükselişlerde ise 31.8320, 31.9481 ve 32.0708 direnç seviyeleri olarak izlenecektir.



## EURTRY

Aşağı trendin devam ettiğini izliyoruz. Önceki işlem gününde 34.4149 seviyesinden kapanan Euro/TL için günlük kazanç %0.14 olarak gerçekleşti. 20 günlük hareketli ortalamasının üzerinde olan kur için RSI göstergesi 85.45 seviyesinde iken momentumu 103.42 seviyesinde. Gün içi yukarı yönlü hareketlerde 34.4308 seviyesi takip edilebilir. Bu seviyenin geçilmesi durumunda 34.5614, 34.7079 ve 34.8384 dirençleri önemli hale gelebilir. Olası geri çekilmelerde ise 34.2844, 34.1538 ve 34.0073 destek seviyeleri olarak izlenecektir.



## Piyasa Verileri

Pariteler	Son	Günlük Değişim (%)	Haftalık Değişim (%)	Aylık Değişim (%)
USD/TRY	31.7158	0.39	1.65	3.81
EUR/TRY	34.4149	0.14	1.66	4.61
GBP/TRY	40.3549	0.35	2.04	4.71
EUR/USD	1.0851	-0.06	0.12	0.88
GBP/USD	1.2699	-0.05	0.30	0.79
USD/JPY	149.97	0.04	-0.47	1.44
USD/CHF	0.8846	0.19	0.68	1.71

Emtialar	Son	Günlük Değişim (%)	Haftalık Değişim (%)	Aylık Değişim (%)
BRENT	81.84	-0.95	-0.69	4.92
WTI	77.73	-0.88	-0.86	6.63
XAU/USD	2,125.52	-0.19	4.51	4.41

Sepetler	Son	Günlük Değişim (%)	Haftalık Değişim (%)	Aylık Değişim (%)
Döviz Sepeti (0,5\$+0,5€)	32.9435	0.43	1.49	3.93
DXY	103.81	0.01	-0.16	-0.39
REK(Reel Efektif Kur-TÜFE bazlı)	58.55	-	-	2.50

## Gelişen Ülke Paralarının Dolar Karısındaki Performansı

USD/TRY	-0.39 %
USD/CZK	-0.07 %
USD/HUF	-0.07 %
USD/PLN	-0.05 %
USD/BRL	-0.01 %
USD/RUB	0.00 %
USD/SAR	0.01 %
USD/INR	0.02 %
USD/IDR	0.05 %
USD/MXN	0.11 %
USD/ZAR	0.12 %
USD/ARS	0.13 %
USD/COP	0.13 %

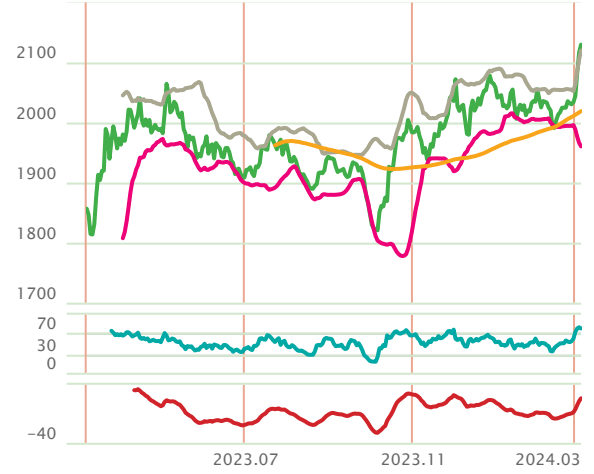
## EUR/USD

Doların değer kazanmasına bağlı olarak paritenin düşüş yaşadığı gözleniyor. Dolar endeksinde gözlenen yukarı yönlü hareket pariteyi aşağı yönde baskılıyor. Önceki işlem gününde 1.0851 seviyesinden kapanan parite için günlük kayıp %0.06 olarak gerçekleşti. 20 günlük hareketli ortalamasının üzerinde olan parite için RSI göstergesi 54.45 seviyesinde iken momentumu 100.66 seviyesinde. Gün içi yukarı yönlü hareketlerde 1.0851 seviyesi takip edilebilir. Bu seviyenin geçilmesi durumunda 1.0860, 1.0870 ve 1.0879 dirençleri önemli hale gelebilir. Olası geri çekilmelerde ise 1.0842, 1.0833 ve 1.0823 destek seviyeleri olarak izlenecektir.

## ALTIN

Doların değer kazanmasına bağlı olarak emtianın düşüş yaşadığı gözleniyor. 2,126.47 seviyesinin altında kaldığı sürece aşağı yönlü gevşemeler görebiliriz. Önceki işlem gününde 2,125.52 seviyesinden kapanan ons altın için günlük kayıp %0.19 olarak gerçekleşti. ABD tahvil faizlerinde gözlenen yukarı yönlü hareket ons altını aşağı yönde baskılıyor. 20 günlük hareketli ortalamasının üzerinde olan ons altın için RSI göstergesi 76.26 seviyesinde iken momentumu 105.33 seviyesinde. Gün içi yukarı yönlü hareketlerde 2,126.47 seviyesi takip edilebilir. Bu seviyenin geçilmesi durumunda 2,129.16, 2,132.80 ve 2,135.49 dirençleri önemli hale gelebilir. Olası geri çekilmelerde ise 2,122.83, 2,120.14 ve 2,116.50 destek seviyeleri olarak izlenecektir.

— Kapanış  
— Bollinger üst  
— Bollinger alt  
— H. ORT (100)  
— RSI  
— MACD

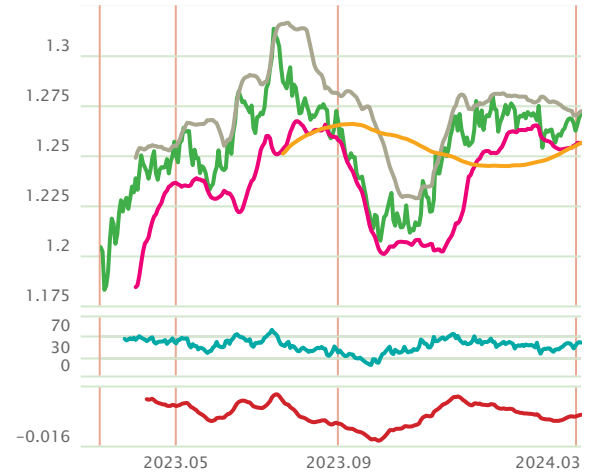
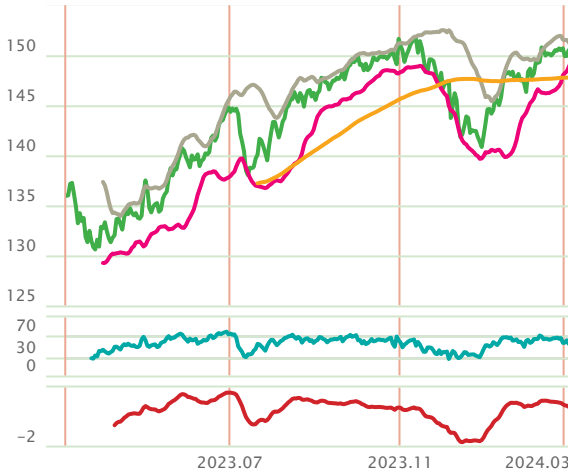


## USD/JPY

Doların değer kazanmasına bağlı olarak paritenin yükseliş yaşadığı gözleniyor. Dolar endeksinde gözlenen yukarı yönlü hareket pariteyi yukarı yönde destekliyor. Önceki işlem gününde 149.97 seviyesinden kapanan parite için günlük kazanç %0.04 olarak gerçekleşti. 20 günlük hareketli ortalamasının üzerinde olan kur için RSI göstergesi 55.08 seviyesinde iken momentumu 99.89 seviyesinde. Gün içi aşağı yönlü hareketlerde 149.96 seviyesi takip edilebilir. Bu seviyenin altına inilmesi durumunda 149.83, 149.69 ve 149.56 destekleri önemli hale gelebilir. Olası yükselişlerde ise 150.10, 150.23 ve 150.38 direnç seviyeleri olarak izlenecektir.

## GBP/USD

Doların değer kazanmasına bağlı olarak paritenin düşüş yaşadığı gözleniyor. Dolar endeksinde gözlenen yukarı yönlü hareket pariteyi aşağı yönde baskılıyor. Önceki işlem gününde 1.2699 seviyesinden kapanan parite için günlük kayıp %0.05 olarak gerçekleşti. 20 günlük hareketli ortalamasının altında olan kur için RSI göstergesi 56.58 seviyesinde iken momentumu 100.80 seviyesinde. Gün içi yukarı yönlü hareketlerde 1.2700 seviyesi takip edilebilir. Bu seviyenin geçilmesi durumunda 1.2710, 1.2722 ve 1.2732 dirençleri önemli hale gelebilir. Olası geri çekilmelerde ise 1.2688, 1.2678 ve 1.2666 destek seviyeleri olarak izlenecektir.

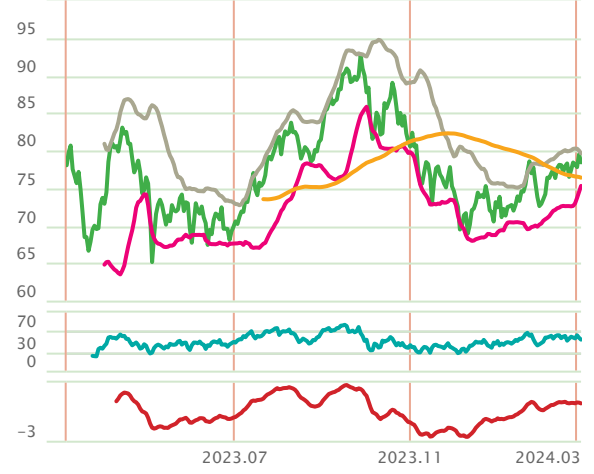
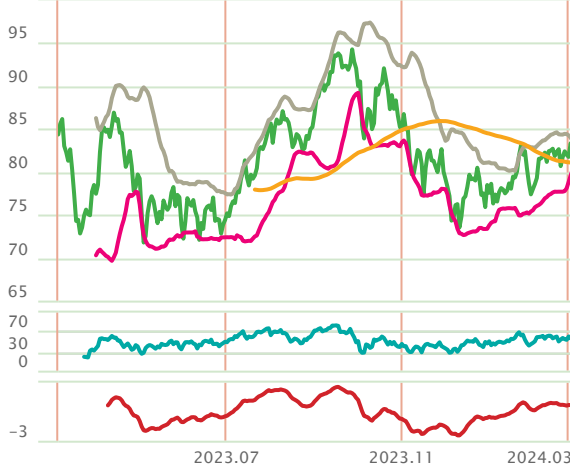


## BRENT VE WTI

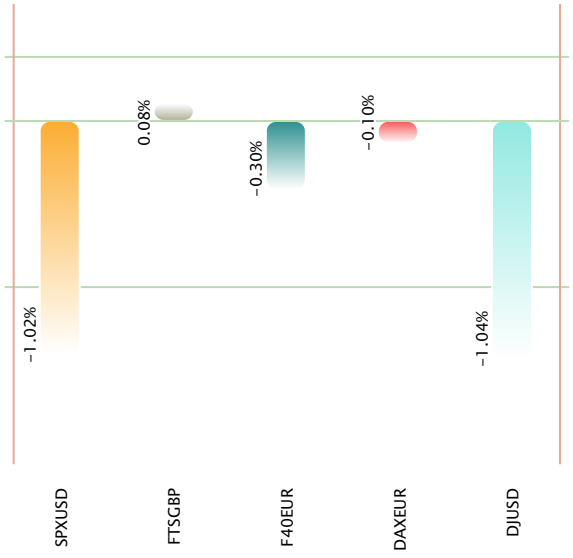
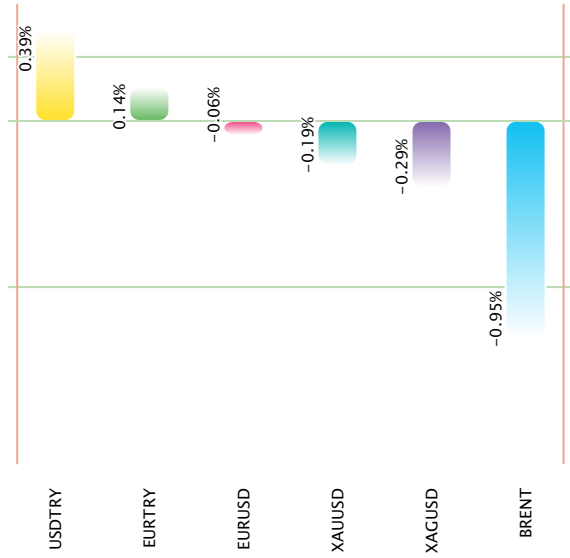
Genel olarak yukarı bir trendin söz konusu olduğu görülüyor. Brent petrolde bir önceki işlem gününde en yüksek 82.91 ve en düşük 81.54 seviyeleri görüldü. Son işlem gününde satıcı bir seyir izleyen Brent petrol için günlük kayıp %0.95 olarak gerçekleşti. 20 günlük hareketli ortalamasının üzerinde olan emtia için RSI göstergesi 52.03 seviyesinde iken momentumu 98.89 seviyesinde. Gün içi yukarı yönlü hareketlerde 82.09 seviyesi takip edilebilir. Bu seviyenin geçilmesi durumunda 82.65, 83.46 ve 84.02 dirençleri önemli hale gelebilir. Olası geri çekilmelerde ise 81.28, 80.73 ve 79.91 destek seviyeleri olarak izlenecektir.

WTI tarafında da Brent petrole paralel yukarı bir trend hakim. WTI petrol bir önceki işlem gününde en yüksek 78.96 ve en düşük 77.23 seviyeleri görüldü. Gün içi yukarı yönlü hareketlerde 77.97 seviyesi takip edilebilir. Bu seviyenin geçilmesi durumunda 78.71, 79.70 ve 80.44 dirençleri önemli hale gelebilir. Olası geri çekilmelerde ise 76.99, 76.24 ve 75.26 destek seviyeleri olarak izlenecektir.

- Kapanış
- Bollinger üst
- Bollinger alt
- H. ORT (100)
- RSI
- MACD



## Yatırım Araçları Günlük Performansı



## TEKNİK SEVİYELER

Parite	Kapanış	Değişim (%)	Destek 1	Destek 2	Pivot	Direnç 1	Direnç 2	5 Günlük Hareketli Ortalama	14 Günlük Hareketli Ortalama	20 Günlük Hareketli Ortalama
USD/TRY	31.7158	1.65	31.5931	31.4705	31.7093	31.832	31.9481	31.5209	31.2298	31.0847
EUR/TRY	34.4149	1.66	34.2844	34.1538	34.4308	34.5614	34.7079	34.2206	33.8621	33.6956
GBP/TRY	40.3549	2.04	40.2144	40.0739	40.3486	40.4891	40.6233	40.0576	39.6143	39.4112
EUR/USD	1.0851	0.12	1.0842	1.0833	1.0851	1.086	1.087	1.0847	1.083	1.0827
GBP/USD	1.2699	0.30	1.2688	1.2678	1.27	1.271	1.2722	1.2685	1.2664	1.266
EUR/GBP	0.8544	-0.19	0.8542	0.854	0.8545	0.8547	0.855	0.8551	0.8552	0.8552
USD/JPY	149.97	-0.47	149.83	149.69	149.96	150.10	150.23	150.11	150.05	149.79
EUR/JPY	162.73	-0.36	162.59	162.44	162.78	162.93	163.12	162.84	162.52	162.19
AUD/USD	0.6513	0.25	0.6499	0.6484	0.6507	0.6521	0.6529	0.6514	0.6523	0.653
NZD/USD	0.6089	-0.15	0.6075	0.6061	0.6083	0.6097	0.6105	0.6099	0.6118	0.6123
USD/CHF	0.8846	0.68	0.8832	0.8818	0.8843	0.8857	0.8868	0.8835	0.8813	0.8795
USD/CAD	1.3587	0.10	1.3579	1.3571	1.359	1.3598	1.3609	1.3576	1.3544	1.3529
XAU/USD	2,125.52	4.51	2,122.83	2,120.14	2,126.47	2,129.16	2,132.80	2,103.10	2,066.58	2,056.38
XAG/USD	23.6157	5.13	23.5503	23.4849	23.6384	23.7038	23.7919	23.4339	23.0953	23.0153
XAU/TRY	2,290.00	8.02	2,185.00	2,080.00	2,240.00	2,345.00	2,400.00	2,181.49	2,125.88	2,106.63
SPX/USD	5,078.65	0.18	5,052.13	5,025.62	5,083.34	5,109.85	5,141.06	5,097.80	5,061.90	5,035.45
FTS/GBP	7,646.16	0.28	7,611.48	7,576.81	7,633.15	7,667.82	7,689.49	7,652.36	7,652.90	7,646.86
F40/EUR	7,932.82	-0.27	7,916.37	7,899.91	7,940.16	7,956.62	7,980.41	7,935.96	7,874.34	7,828.60
DAX/EUR	17,698.40	0.55	17,645.48	17,592.57	17,696.03	17,748.94	17,799.49	17,659.19	17,450.53	17,344.56
DJI/USD	38,585.19	-0.93	38,393.02	38,200.85	38,650.00	38,842.17	39,099.15	38,862.53	38,823.44	38,729.08

## İstanbul Merkez

Maslak Mah. Büyükdere Cad. No. 255/802 Nurul Plaza 34398  
Sarıyer / İstanbul  
T: +90 (212) 366 88 00 F: +90 (212) 328 40 70  
E-Posta: info@osmanlimenkul.com.tr

## Ankara Şube

Via Twins Söğütözü Mah. 2177 Cad. N:10B İç Kapı N:173  
Çankaya / ANKARA  
T: +90 (312) 466 93 28 F: +90 (312) 466 93 41  
E-Posta: ankara@osmanlimenkul.com.tr

## Bursa Şube

Odunluk Mah. Akpınar (180) Cad. A-Blok Apt No: 15A Kat: 2 İç  
Kapı No: 9 Efe Towers, Nilüfer / BURSA  
T: +90 (224) 452 34 36 F: +90 (224) 453 15 44  
E-Posta: bursa@osmanlimenkul.com.tr

## Denizli Şube

Sümer Mah. 2482/2 Sok. No: 4/1 Kat: 1 İç Kapı No: 13 SkyCity  
Merkezefendi / DENİZLİ  
T: +90 (258) 262 18 88 F: +90 (258) 262 17 77  
E-Posta: denizli@osmanlimenkul.com.tr

## İstanbul Anadolu

Dumlupınar Mah. Yumurtacı Abdibey Cad. Nuhoğlu Yenitepe  
Projesi No: 4 A Blok Daire: 203 34720 Kadıköy/ İstanbul  
Türkiye  
T: +90 (212) 366 88 66 F: +90 (216) 784 17 11  
E-Posta: anadolu@osmanlimenkul.com.tr

## İzmir Şube

Folkart Time Kazım Dirlik Mahallesi 296 Sokak No:8 İç Kapı  
No:504 Bornova/İZMİR  
T: +90 (232) 484 35 70 F: +90 (232) 484 35 80  
E-Posta: izmir@osmanlimenkul.com.tr

## Adana Şube

Döşeme Mah. Bağlar Yolu, Sabuncu Yenikent İş Merkezi K: 1/3  
Seyhan / ADANA  
T: +90 (322) 458 91 08 F: +90 (322) 453 39 05  
E-Posta: adana@osmanlimenkul.com.tr

Burada yer alan bilgiler Osmanlı Yatırım tarafından bilgilendirme amacıyla hazırlanmıştır. Yatırım bilgi, yorum ve tavsiyeleri yatırım danışmanlığı kapsamında değildir. Yatırım danışmanlığı hizmeti, yetkili kuruluşlar tarafından kişilerin risk ve getiri tercihleri dikkate alınarak kişiye özel sunulmaktadır. Burada yer alan yorum ve tavsiyeler, herhangi bir yatırım aracının alım-satım önerisi ya da getiri vaadi olarak yorumlanmamalıdır. Bu tavsiyeler mali durumunuz ile risk ve getiri tercihlerinize uygun olmayabilir. Burada yer alan fiyatlar, veriler ve bilgilerin tam ve doğru olduğu garanti edilemez; içerik, haber verilmeksizin değiştirilebilir. Tüm veriler, Osmanlı Yatırım tarafından güvenilir olduğuna inanılan kaynaklardan alınmıştır. Bu kaynakların kullanılması nedeni ile ortaya çıkabilecek hatalardan Osmanlı Yatırım sorumlu değildir.

T 444 1 730 - (212) 963 31 40 osmanlimenkul.com.tr

Osmanlı Yatırım Menkul Değerler A.Ş. tarafından hazırlanmıştır.