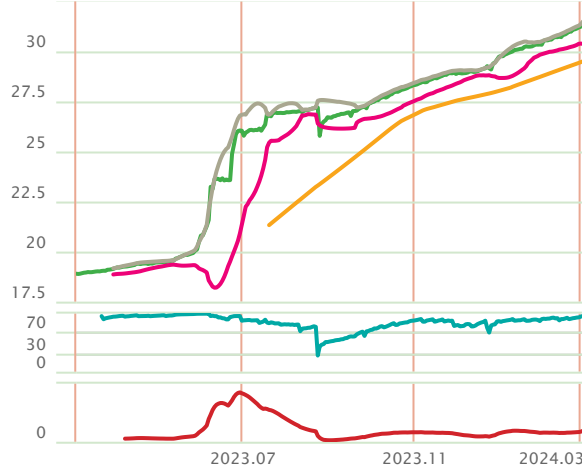


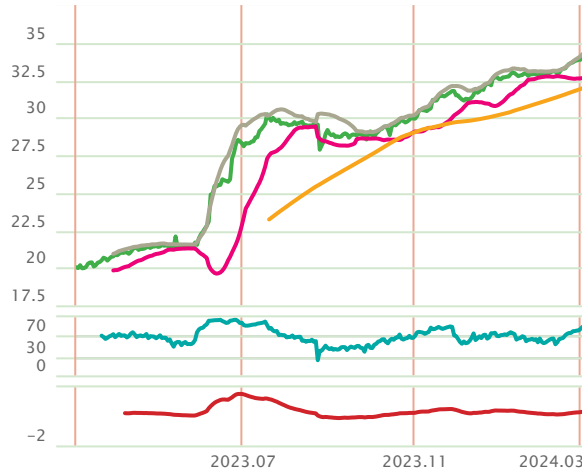
## USDTRY

Önceki işlem gününde 31.5852 seviyesinden kapanan Dolar/TL'nin negatif ayrıştığı gözlemlenirken, günlük kazanç %0.04 olarak gerçekleşti. 20 günlük hareketli ortalamasının üzerinde olan kur için RSI göstergesi 96.02 seviyesinde iken momentumu 102.41 seviyesinde. Gün içi yukarı yönlü hareketlerde 31.5923 seviyesi takip edilebilir. Bu seviyenin geçilmesi durumunda 31.6234, 31.6617 ve 31.6928 dirençleri önemli hale gelebilir. Olası geri çekilmelerde ise 31.5540, 31.5229 ve 31.4846 destek seviyeleri olarak izlenecektir.



## EURTRY

Aşağı trendin devam ettiğini izliyoruz. Önceki işlem gününde 34.2738 seviyesinden kapanan Euro/TL için günlük kazanç %0.01 olarak gerçekleşti. 20 günlük hareketli ortalamasının üzerinde olan kur için RSI göstergesi 83.82 seviyesinde iken momentumu 103.13 seviyesinde. Gün içi yukarı yönlü hareketlerde 34.3096 seviyesi takip edilebilir. Bu seviyenin geçilmesi durumunda 34.3682, 34.4626 ve 34.5212 dirençleri önemli hale gelebilir. Olası geri çekilmelerde ise 34.2152, 34.1566 ve 34.0622 destek seviyeleri olarak izlenecektir.



## Piyasa Verileri

Pariteler	Son	Günlük Değişim (%)	Haftalık Değişim (%)	Aylık Değişim (%)
USD/TRY	31.5852	0.04	1.42	3.37
EUR/TRY	34.2738	0.01	1.37	4.31
GBP/TRY	40.1214	-0.01	1.48	4.63
EUR/USD	1.0851	-0.05	0.06	1.01
GBP/USD	1.2686	-0.03	0.04	1.18
USD/JPY	150.52	0.00	0.01	1.26
USD/CHF	0.8854	0.07	0.67	1.72

Emtialar	Son	Günlük Değişim (%)	Haftalık Değişim (%)	Aylık Değişim (%)
BRENT	82.62	-0.69	1.12	6.80
WTI	78.42	-1.16	1.30	8.35
XAU/USD	2,115.16	-0.08	4.18	4.45

Sepetler	Son	Günlük Değişim (%)	Haftalık Değişim (%)	Aylık Değişim (%)
Döviz Sepeti (0,5\$+0,5€)	32.802	0.72	1.23	3.25
DXY	103.86	0.03	0.03	-0.57
REK(Reel Efektif Kur-TÜFE bazlı)	56.95	-	-	3.00

## Gelişen Ülke Paralarının Dolar Karısındaki Performansı

USD/ZAR	-0.12 %
USD/PLN	-0.05 %
USD/TRY	-0.04 %
USD/CZK	-0.01 %
USD/ARS	-0.00 %
USD/SAR	0.00 %
USD/INR	0.00 %
USD/MXN	0.02 %
USD/IDR	0.03 %
USD/COP	0.03 %
USD/BRL	0.03 %
USD/HUF	0.06 %
USD/RUB	0.14 %

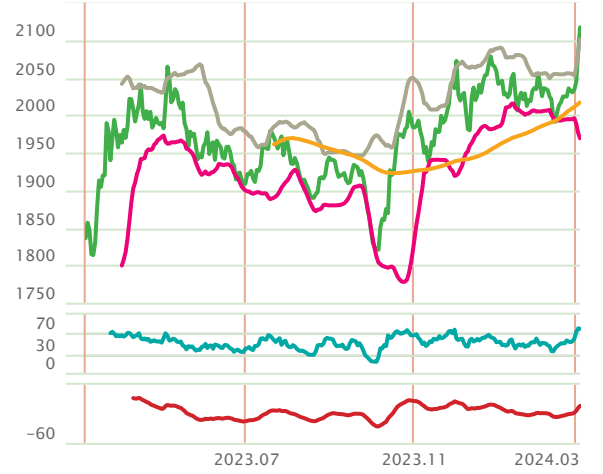
## EUR/USD

Doların değer kazanmasına bağlı olarak paritenin düşüş yaşadığı gözleniyor. Dolar endeksinde gözlenen yukarı yönlü hareket pariteyi aşağı yönde baskılıyor. Önceki işlem gününde 1.0851 seviyesinden kapanan parite için günlük kayıp %0.05 olarak gerçekleşti. 20 günlük hareketli ortalamasının üzerinde olan parite için RSI göstergesi 54.65 seviyesinde iken momentumu 100.69 seviyesinde. Gün içi yukarı yönlü hareketlerde 1.0853 seviyesi takip edilebilir. Bu seviyenin geçilmesi durumunda 1.0859, 1.0867 ve 1.0873 dirençleri önemli hale gelebilir. Olası geri çekilmelerde ise 1.0845, 1.0839 ve 1.0831 destek seviyeleri olarak izlenecektir.

## ALTIN

Doların değer kazanmasına bağlı olarak emtianın düşüş yaşadığı gözleniyor. 2,114.35 seviyesinin üzerinde kaldığı sürece yukarı yönlü ivmelenmeler görebiliriz. Önceki işlem gününde 2,115.16 seviyesinden kapanan ons altın için günlük kayıp %0.08 olarak gerçekleşti. ABD tahvil faizlerinde gözlenen yukarı yönlü hareket ons altını aşağı yönde baskılıyor. 20 günlük hareketli ortalamasının üzerinde olan ons altın için RSI göstergesi 75.69 seviyesinde iken momentumu 105.13 seviyesinde. Gün içi aşağı yönlü hareketlerde 2,114.35 seviyesi takip edilebilir. Bu seviyenin geçilmesi durumunda 2,111.36, 2,107.56 ve 2,104.56 destekleri önemli hale gelebilir. Olası yükselişlerde ise 2,118.15, 2,121.14 ve 2,124.94 direnç seviyeleri olarak izlenecektir.

- Kapanış
- Bollinger üst
- Bollinger alt
- H. ORT (100)
- RSI
- MACD

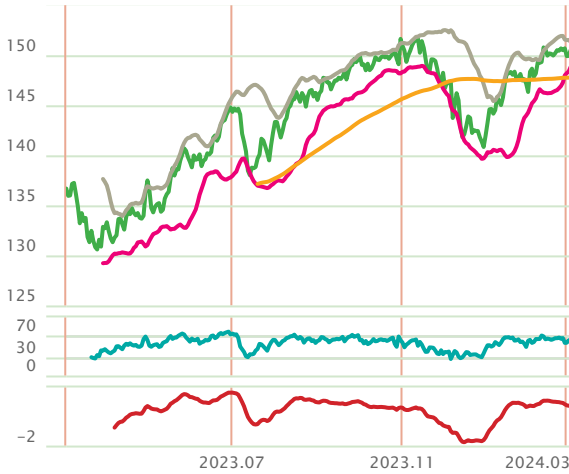


## USD/JPY

Önceki işlem gününde 150.52 seviyesinden kapanan parite için günlük kayıp %0.00 olarak gerçekleşti. 20 günlük hareketli ortalamasının üzerinde olan kur için RSI göstergesi 60.74 seviyesinde iken momentumu 100.18 seviyesinde. Gün içi aşağı yönlü hareketlerde 150.48 seviyesi takip edilebilir. Bu seviyenin altına inilmesi durumunda 150.40, 150.27 ve 150.19 destekleri önemli hale gelebilir. Olası yükselişlerde ise 150.60, 150.68 ve 150.80 direnç seviyeleri olarak izlenecektir.

## GBP/USD

Doların değer kazanmasına bağlı olarak paritenin düşüş yaşadığı gözleniyor. Dolar endeksinde gözlenen yukarı yönlü hareket pariteyi aşağı yönde baskılıyor. Önceki işlem gününde 1.2686 seviyesinden kapanan parite için günlük kayıp %0.03 olarak gerçekleşti. 20 günlük hareketli ortalamasının altında olan kur için RSI göstergesi 55.11 seviyesinde iken momentumu 100.68 seviyesinde. Gün içi yukarı yönlü hareketlerde 1.2688 seviyesi takip edilebilir. Bu seviyenin geçilmesi durumunda 1.2694, 1.2702 ve 1.2707 dirençleri önemli hale gelebilir. Olası geri çekilmelerde ise 1.2680, 1.2675 ve 1.2667 destek seviyeleri olarak izlenecektir.

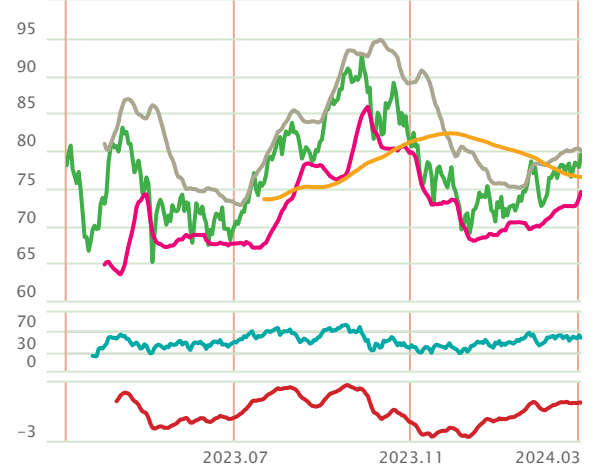


## BRENT VE WTI

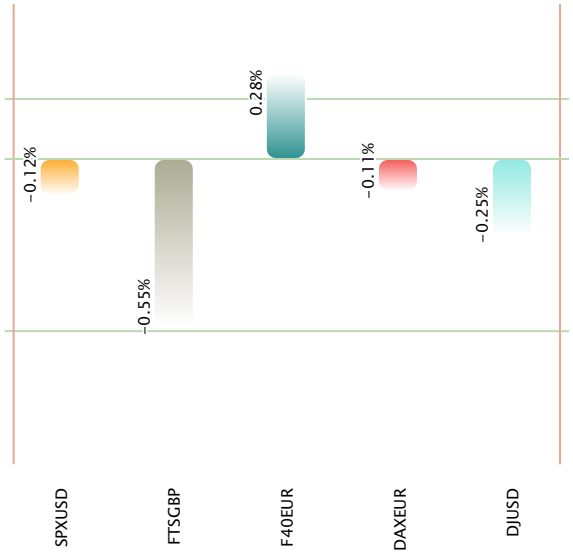
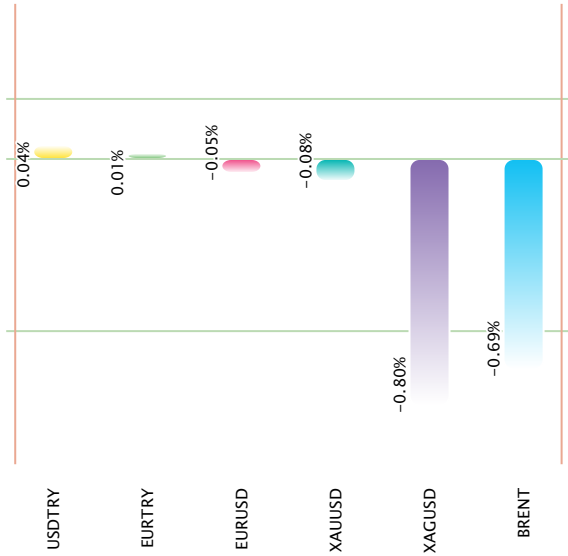
Genel olarak yukarı bir trendin söz konusu olduğu görülüyor. Brent petrolde bir önceki işlem gününde en yüksek 83.83 ve en düşük 82.39 seviyeleri görüldü. Son işlem gününde satıcı bir seyir izleyen Brent petrol için günlük kayıp %0.69 olarak gerçekleşti. 20 günlük hareketli ortalamasının üzerinde olan emtia için RSI göstergesi 55.94 seviyesinde iken momentumu 100.25 seviyesinde. Gün içi yukarı yönlü hareketlerde 82.95 seviyesi takip edilebilir. Bu seviyenin geçilmesi durumunda 83.50, 84.38 ve 84.94 dirençleri önemli hale gelebilir. Olası geri çekilmelerde ise 82.07, 81.51 ve 80.63 destek seviyeleri olarak izlenecektir.

WTI tarafında da Brent petrole paralel yukarı bir trend hakim. WTI petrol bir önceki işlem gününde en yüksek 79.90 ve en düşük 78.21 seviyeleri görüldü. Gün içi yukarı yönlü hareketlerde 78.84 seviyesi takip edilebilir. Bu seviyenin geçilmesi durumunda 79.48, 80.53 ve 81.17 dirençleri önemli hale gelebilir. Olası geri çekilmelerde ise 77.79, 77.15 ve 76.09 destek seviyeleri olarak izlenecektir.

- Kapanış
- Bollinger üst
- Bollinger alt
- H. ORT (100)
- RSI
- MACD



## Yatırım Araçları Günlük Performansı



## TEKNİK SEVİYELER

Parite	Kapanış	Değişim (%)	Destek 1	Destek 2	Pivot	Direnç 1	Direnç 2	5 Günlük Hareketli Ortalama	14 Günlük Hareketli Ortalama	20 Günlük Hareketli Ortalama
USD/TRY	31.5852	1.42	31.554	31.5229	31.5923	31.6234	31.6617	31.4213	31.1541	31.0177
EUR/TRY	34.2738	1.37	34.2152	34.1566	34.3096	34.3682	34.4626	34.0923	33.7646	33.611
GBP/TRY	40.1214	1.48	40.026	39.9307	40.1472	40.2425	40.3637	39.8777	39.4878	39.3029
EUR/USD	1.0851	0.06	1.0845	1.0839	1.0853	1.0859	1.0867	1.0842	1.0826	1.0824
GBP/USD	1.2686	0.04	1.268	1.2675	1.2688	1.2694	1.2702	1.2672	1.2657	1.2654
EUR/GBP	0.8554	0.02	0.855	0.8546	0.8553	0.8558	0.8561	0.8557	0.8554	0.8554
USD/JPY	150.52	0.01	150.40	150.27	150.48	150.60	150.68	150.38	150.14	149.83
EUR/JPY	163.33	0.08	163.16	163.00	163.35	163.51	163.69	163.08	162.56	162.19
AUD/USD	0.6502	-0.62	0.6495	0.6489	0.6504	0.6511	0.6519	0.6513	0.6524	0.6531
NZD/USD	0.6085	-1.34	0.608	0.6074	0.6089	0.6095	0.6104	0.6103	0.6123	0.6126
USD/CHF	0.8854	0.67	0.8846	0.8838	0.8852	0.886	0.8866	0.8837	0.8811	0.8792
USD/CAD	1.3582	0.38	1.3573	1.3565	1.358	1.3588	1.3595	1.3566	1.3536	1.3522
XAU/USD	2,115.16	4.18	2,111.36	2,107.56	2,114.35	2,118.15	2,121.14	2,087.06	2,055.58	2,047.72
XAG/USD	23.7172	5.50	23.5759	23.4347	23.7673	23.9085	24.0999	23.3541	23.0197	22.9553
XAU/TRY	2,150.00	1.56	2,104.67	2,059.33	2,145.33	2,190.67	2,231.33	2,127.23	2,100.63	2,087.33
SPX/USD	5,130.95	1.04	5,122.20	5,113.44	5,135.93	5,144.69	5,158.42	5,107.38	5,059.33	5,030.90
FTS/GBP	7,640.33	-0.56	7,614.82	7,589.31	7,648.73	7,674.24	7,708.15	7,655.46	7,653.93	7,646.93
F40/EUR	7,956.41	0.10	7,929.94	7,903.48	7,943.18	7,969.64	7,982.88	7,937.52	7,865.34	7,817.62
DAX/EUR	17,716.17	0.91	17,681.80	17,647.44	17,719.10	17,753.46	17,790.76	17,639.58	17,412.39	17,307.31
DJI/USD	38,989.83	0.04	38,906.13	38,822.44	38,997.00	39,080.69	39,171.56	39,001.20	38,860.09	38,744.23

## İstanbul Merkez

Maslak Mah. Büyükdere Cad. No. 255/802 Nuro Plaza 34398  
Sarıyer / İstanbul  
T: +90 (212) 366 88 00 F: +90 (212) 328 40 70  
E-Posta: info@osmanlimenkul.com.tr

## Ankara Şube

Via Twins Söğütözü Mah. 2177 Cad. N:10B İç Kapı N:173  
Çankaya / ANKARA  
T: +90 (312) 466 93 28 F: +90 (312) 466 93 41  
E-Posta: ankara@osmanlimenkul.com.tr

## Bursa Şube

Oduluk Mah. Akpınar (180) Cad. A-Blok Apt No: 15A Kat: 2 İç  
Kapı No: 9 Efe Towers, Nilüfer / BURSA  
T: +90 (224) 452 34 36 F: +90 (224) 453 15 44  
E-Posta: bursa@osmanlimenkul.com.tr

## Denizli Şube

Sümer Mah. 2482/2 Sok. No: 4/1 Kat: 1 İç Kapı No: 13 SkyCity  
Merkezefendi / DENİZLİ  
T: +90 (258) 262 18 88 F: +90 (258) 262 17 77  
E-Posta: denizli@osmanlimenkul.com.tr

## İstanbul Anadolu

Dumlupınar Mah. Yumurtacı Abdibey Cad. Nuhoğlu Yenitepe  
Projesi No: 4 A Blok Daire: 203 34720 Kadıköy/ İstanbul  
Türkiye  
T: +90 (212) 366 88 66 F: +90 (216) 784 17 11  
E-Posta: anadolu@osmanlimenkul.com.tr

## İzmir Şube

Folkart Time Kazım Dirlik Mahallesi 296 Sokak No:8 İç Kapı  
No:504 Bornova/İZMİR  
T: +90 (232) 484 35 70 F: +90 (232) 484 35 80  
E-Posta: izmir@osmanlimenkul.com.tr

## Adana Şube

Döşeme Mah. Bağlar Yolu, Sabuncu Yenikent İş Merkezi K: 1/3  
Seyhan / ADANA  
T: +90 (322) 458 91 08 F: +90 (322) 453 39 05  
E-Posta: adana@osmanlimenkul.com.tr

Burada yer alan bilgiler Osmanlı Yatırım tarafından bilgilendirme amacıyla hazırlanmıştır. Yatırım bilgi, yorum ve tavsiyeleri yatırım danışmanlığı kapsamında değildir. Yatırım danışmanlığı hizmeti, yetkili kuruluşlar tarafından kişilerin risk ve getiri tercihleri dikkate alınarak kişiye özel sunulmaktadır. Burada yer alan yorum ve tavsiyeler, herhangi bir yatırım aracının alım-satım önerisi ya da getiri vaadi olarak yorumlanmamalıdır. Bu tavsiyeler mali durumunuz ile risk ve getiri tercihlerinize uygun olmayabilir. Burada yer alan fiyatlar, veriler ve bilgilerin tam ve doğru olduğu garanti edilemez; içerik, haber verilmeksizin değiştirilebilir. Tüm veriler, Osmanlı Yatırım tarafından güvenilir olduğuna inanılan kaynaklardan alınmıştır. Bu kaynakların kullanılması nedeni ile ortaya çıkabilecek hatalardan Osmanlı Yatırım sorumlu değildir.

T 444 1 730 - (212) 963 31 40 osmanlimenkul.com.tr

Osmanlı Yatırım Menkul Değerler A.Ş. tarafından hazırlanmıştır.