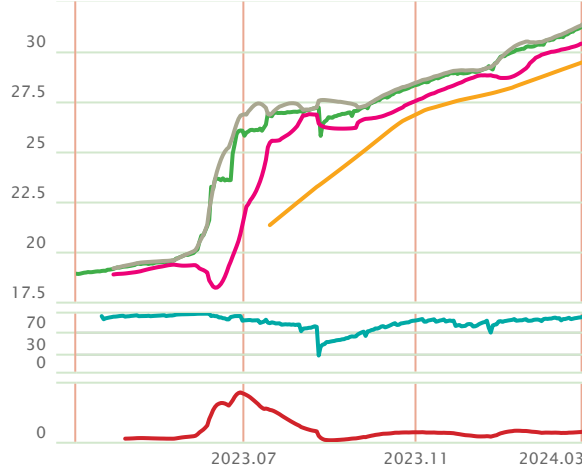


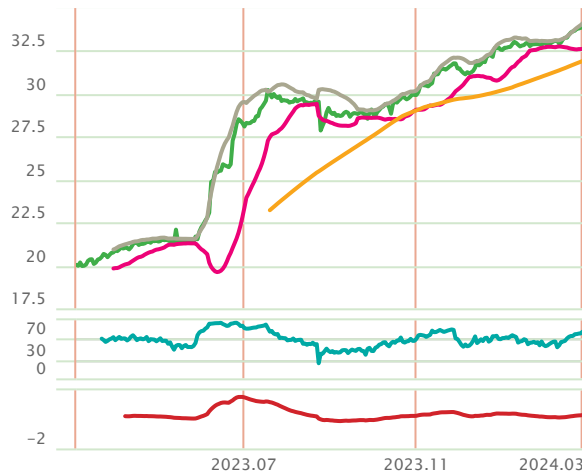
USDTRY

Önceki işlem gününde 31.4016 seviyesinden kapanan Dolar/TL'nin negatif ayrıştığı gözlemlenirken, günlük kazanç %0.08 olarak gerçekleşti. 20 günlük hareketli ortalamasının üzerinde olan kur için RSI göstergesi 94.99 seviyesinde iken momentumu 102.23 seviyesinde. Gün içi yukarı yönlü hareketlerde 31.5402 seviyesi takip edilebilir. Bu seviyenin geçilmesi durumunda 31.6951, 31.9887 ve 32.1437 dirençleri önemli hale gelebilir. Olası geri çekilmelerde ise 31.2466, 31.0916 ve 30.7981 destek seviyeleri olarak izlenecektir.



EURTRY

Aşağı trendin devam ettiğini izliyoruz. Önceki işlem gününde 34.0928 seviyesinden kapanan Euro/TL için günlük kazanç %0.15 olarak gerçekleşti. 20 günlük hareketli ortalamasının üzerinde olan kur için RSI göstergesi 81.40 seviyesinde iken momentumu 102.67 seviyesinde. Gün içi yukarı yönlü hareketlerde 34.2179 seviyesi takip edilebilir. Bu seviyenin geçilmesi durumunda 34.3995, 34.7062 ve 34.8878 dirençleri önemli hale gelebilir. Olası geri çekilmelerde ise 33.9113, 33.7297 ve 33.4230 destek seviyeleri olarak izlenecektir.



Piyasa Verileri

| Pariteler | Son | Günlük Değişim (%) | Haftalık Değişim (%) | Aylık Değişim (%) |
|-----------|---------|--------------------|----------------------|-------------------|
| USD/TRY | 31.4016 | 0.08 | 0.95 | 2.92 |
| EUR/TRY | 34.0928 | 0.15 | 0.88 | 3.59 |
| GBP/TRY | 39.7748 | 0.04 | 0.69 | 3.31 |
| EUR/USD | 1.0845 | 0.07 | -0.07 | 0.55 |
| GBP/USD | 1.2665 | 0.08 | -0.15 | 0.23 |
| USD/JPY | 150.17 | 0.15 | -0.34 | 1.26 |
| USD/CHF | 0.8828 | -0.06 | 0.30 | 1.88 |

| Emtialar | Son | Günlük Değişim (%) | Haftalık Değişim (%) | Aylık Değişim (%) |
|----------|----------|--------------------|----------------------|-------------------|
| BRENT | 83.23 | 1.81 | 2.87 | 5.79 |
| WTI | 79.34 | 2.01 | 3.76 | 7.50 |
| XAU/USD | 2,081.13 | -0.11 | 2.40 | 2.03 |

| Sepetler | Son | Günlük Değişim (%) | Haftalık Değişim (%) | Aylık Değişim (%) |
|----------------------------------|---------|--------------------|----------------------|-------------------|
| Döviz Sepeti (0,5\$+0,5€) | 32.5681 | 0.14 | 0.70 | 3.16 |
| DXY | 103.84 | -0.04 | 0.02 | -0.11 |
| REK(Reel Efektif Kur-TÜFE bazlı) | 56.95 | - | - | 3.00 |

Gelişen Ülke Paralarının Dolar Karısındaki Performansı

| | |
|---------|---------|
| USD/IDR | -0.13 % |
| USD/TRY | -0.08 % |
| USD/INR | -0.07 % |
| USD/ZAR | -0.05 % |
| USD/RUB | 0.00 % |
| USD/SAR | 0.00 % |
| USD/BRL | 0.00 % |
| USD/COP | 0.03 % |
| USD/MXN | 0.03 % |
| USD/PLN | 0.03 % |
| USD/HUF | 0.09 % |
| USD/CZK | 0.12 % |
| USD/ARS | 0.35 % |

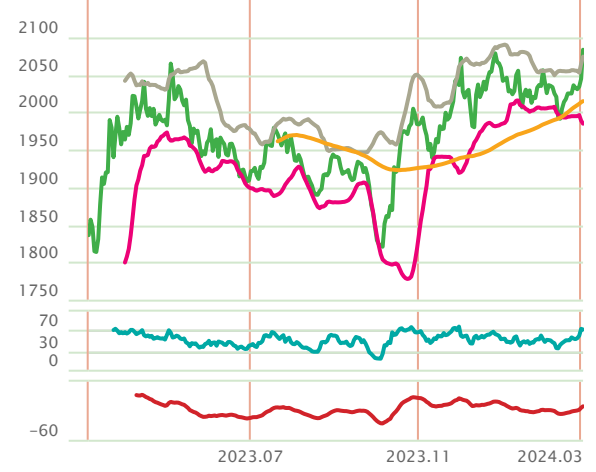
EUR/USD

Dolar endeksinde gözlenen aşağı yönlü hareket pariteyi yukarı yönde destekliyor. Önceki işlem gününde 1.0845 seviyesinden kapanan parite için günlük kazanç %0.07 olarak gerçekleşti. 20 günlük hareketli ortalamasının üzerinde olan parite için RSI göstergesi 53.91 seviyesinde iken momentumu 100.68 seviyesinde. Gün içi aşağı yönlü hareketlerde 1.0844 seviyesi takip edilebilir. Bu seviyenin altına inilmesi durumunda 1.0838, 1.0831 ve 1.0825 destekleri önemli hale gelebilir. Olası yükselişlerde ise 1.0851, 1.0857 ve 1.0864 direnç seviyeleri olarak izlenecektir.



ALTIN

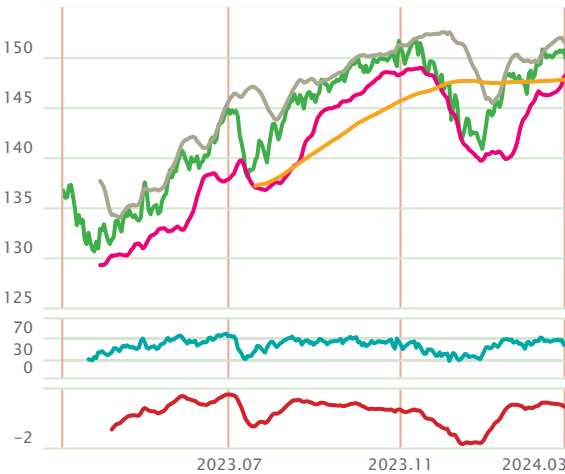
2,082.31 seviyesinin altında kaldığı sürece aşağı yönlü gevşemeler görebiliriz. Önceki işlem gününde 2,081.13 seviyesinden kapanan ons altın için günlük kayıp %0.11 olarak gerçekleşti. 20 günlük hareketli ortalamasının üzerinde olan ons altın için RSI göstergesi 69.19 seviyesinde iken momentumu 103.82 seviyesinde. Gün içi yukarı yönlü hareketlerde 2,082.31 seviyesi takip edilebilir. Bu seviyenin geçilmesi durumunda 2,085.10, 2,089.07 ve 2,091.87 dirençleri önemli hale gelebilir. Olası geri çekilmelerde ise 2,078.34, 2,075.54 ve 2,071.57 destek seviyeleri olarak izlenecektir.



— Kapanış
— Bollinger üst
— Bollinger alt
— H. ORT (100)
— RSI
— MACD

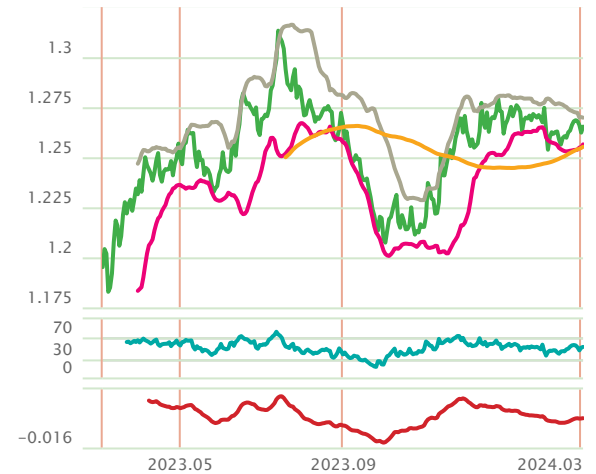
USD/JPY

Önceki işlem gününde 150.17 seviyesinden kapanan parite için günlük kazanç %0.15 olarak gerçekleşti. 20 günlük hareketli ortalamasının üzerinde olan kur için RSI göstergesi 58.25 seviyesinde iken momentumu 100.14 seviyesinde. Gün içi aşağı yönlü hareketlerde 150.07 seviyesi takip edilebilir. Bu seviyenin altına inilmesi durumunda 149.94, 149.70 ve 149.56 destekleri önemli hale gelebilir. Olası yükselişlerde ise 150.31, 150.45 ve 150.68 direnç seviyeleri olarak izlenecektir.



GBP/USD

Dolar endeksinde gözlenen aşağı yönlü hareket pariteyi yukarı yönde destekliyor. Önceki işlem gününde 1.2665 seviyesinden kapanan parite için günlük kazanç %0.08 olarak gerçekleşti. 20 günlük hareketli ortalamasının altında olan kur için RSI göstergesi 52.65 seviyesinde iken momentumu 100.54 seviyesinde. Gün içi aşağı yönlü hareketlerde 1.2662 seviyesi takip edilebilir. Bu seviyenin altına inilmesi durumunda 1.2656, 1.2646 ve 1.2640 destekleri önemli hale gelebilir. Olası yükselişlerde ise 1.2672, 1.2678 ve 1.2687 direnç seviyeleri olarak izlenecektir.

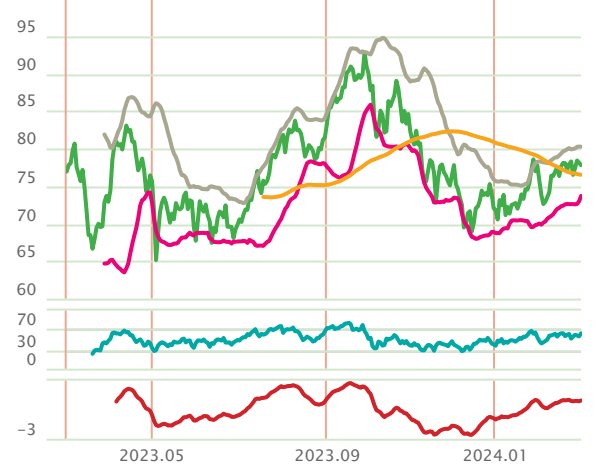
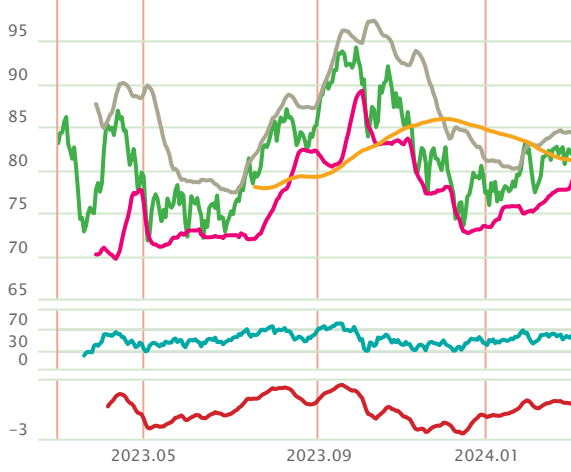


BRENT VE WTI

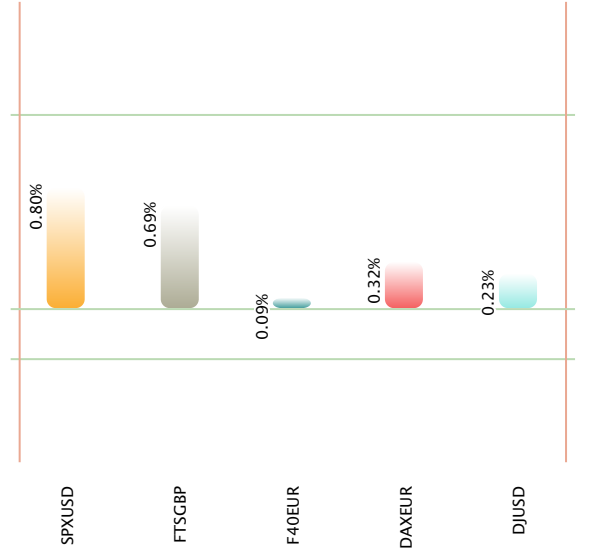
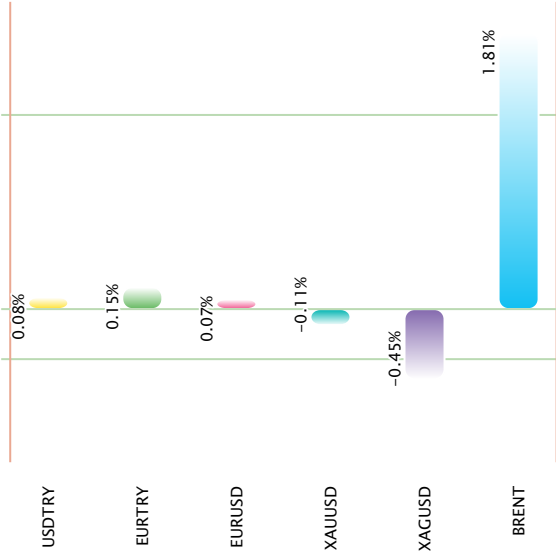
Genel olarak aşağı bir trendin söz konusu olduğu görülüyor. Brent petrolde bir önceki işlem gününde en yüksek 84.14 ve en düşük 81.67 seviyeleri görüldü. Son işlem gününde alıcı bir seyir izleyen Brent petrol için günlük kazanç %1.81 olarak gerçekleşti. 20 günlük hareketli ortalamasının üzerinde olan emtia için RSI göstergesi 59.05 seviyesinde iken momentumu 102.55 seviyesinde. Gün içi aşağı yönlü hareketlerde 83.01 seviyesi takip edilebilir. Bu seviyenin altına inilmesi durumunda 81.88, 80.54 ve 79.41 destekleri önemli hale gelebilir. Olası yükselişlerde ise 84.36, 85.49 ve 86.84 direnç seviyeleri olarak izlenecektir.

WTI tarafında da Brent petrole paralel aşağı bir trend hakim. WTI petrol bir önceki işlem gününde en yüksek 80.33 ve en düşük 77.66 seviyeleri görüldü. Gün içi aşağı yönlü hareketlerde 79.11 seviyesi takip edilebilir. Bu seviyenin altına inilmesi durumunda 77.89, 76.44 ve 75.22 destekleri önemli hale gelebilir. Olası yükselişlerde ise 80.56, 81.78 ve 83.23 direnç seviyeleri olarak izlenecektir.

- Kapanış
- Bollinger üst
- Bollinger alt
- H. ORT (100)
- RSI
- MACD



Yatırım Araçları Günlük Performansı



TEKNİK SEVİYELER

| Parite | Kapanış | Değişim (%) | Destek 1 | Destek 2 | Pivot | Direnç 1 | Direnç 2 | 5 Günlük Hareketli Ortalama | 14 Günlük Hareketli Ortalama | 20 Günlük Hareketli Ortalama |
|---------|-----------|-------------|-----------|-----------|-----------|-----------|-----------|-----------------------------|------------------------------|------------------------------|
| USD/TRY | 31.4016 | 0.95 | 31.2466 | 31.0916 | 31.5402 | 31.6951 | 31.9887 | 31.2826 | 31.0651 | 30.9417 |
| EUR/TRY | 34.0928 | 0.88 | 33.9113 | 33.7297 | 34.2179 | 34.3995 | 34.7062 | 33.942 | 33.6624 | 33.5242 |
| GBP/TRY | 39.7748 | 0.69 | 39.5261 | 39.2774 | 39.9958 | 40.2445 | 40.7142 | 39.6384 | 39.3434 | 39.1832 |
| EUR/USD | 1.0845 | -0.07 | 1.0838 | 1.0831 | 1.0844 | 1.0851 | 1.0857 | 1.0834 | 1.082 | 1.082 |
| GBP/USD | 1.2665 | -0.15 | 1.2656 | 1.2646 | 1.2662 | 1.2672 | 1.2678 | 1.2657 | 1.2649 | 1.2648 |
| EUR/GBP | 0.8563 | 0.10 | 0.856 | 0.8558 | 0.8564 | 0.8567 | 0.857 | 0.8561 | 0.8555 | 0.8555 |
| USD/JPY | 150.17 | -0.34 | 149.94 | 149.70 | 150.07 | 150.31 | 150.45 | 150.19 | 150.03 | 149.72 |
| EUR/JPY | 162.85 | -0.40 | 162.61 | 162.36 | 162.75 | 163.00 | 163.14 | 162.77 | 162.37 | 162.01 |
| AUD/USD | 0.652 | -0.32 | 0.6514 | 0.6507 | 0.6525 | 0.6532 | 0.6543 | 0.6522 | 0.6529 | 0.6535 |
| NZD/USD | 0.6097 | -1.22 | 0.609 | 0.6083 | 0.6101 | 0.6108 | 0.6118 | 0.6113 | 0.6129 | 0.6131 |
| USD/CHF | 0.8828 | 0.30 | 0.8822 | 0.8815 | 0.883 | 0.8837 | 0.8845 | 0.8822 | 0.8802 | 0.8784 |
| USD/CAD | 1.3561 | 0.40 | 1.3549 | 1.3537 | 1.3558 | 1.357 | 1.3579 | 1.3553 | 1.3527 | 1.3515 |
| XAU/USD | 2,081.13 | 2.40 | 2,078.34 | 2,075.54 | 2,082.31 | 2,085.10 | 2,089.07 | 2,061.14 | 2,041.66 | 2,037.23 |
| XAG/USD | 23.0523 | 2.30 | 22.9967 | 22.9412 | 23.0886 | 23.1441 | 23.236 | 22.887 | 22.7981 | 22.7935 |
| XAU/TRY | 2,122.00 | 0.47 | 2,096.33 | 2,070.67 | 2,110.67 | 2,136.33 | 2,150.67 | 2,115.85 | 2,093.03 | 2,080.73 |
| SPX/USD | 5,137.08 | 1.33 | 5,107.38 | 5,077.69 | 5,123.86 | 5,153.55 | 5,170.03 | 5,095.59 | 5,048.31 | 5,020.37 |
| FTS/GBP | 7,682.50 | -0.02 | 7,643.14 | 7,603.79 | 7,669.38 | 7,708.73 | 7,734.97 | 7,663.03 | 7,656.02 | 7,647.63 |
| F40/EUR | 7,934.17 | 0.05 | 7,901.51 | 7,868.84 | 7,933.14 | 7,965.81 | 7,997.44 | 7,928.08 | 7,851.33 | 7,803.02 |
| DAX/EUR | 17,735.07 | 1.79 | 17,678.47 | 17,621.86 | 17,747.49 | 17,804.10 | 17,873.12 | 17,601.29 | 17,365.66 | 17,264.27 |
| DJI/USD | 39,087.38 | 0.05 | 38,918.47 | 38,749.55 | 39,019.41 | 39,188.33 | 39,289.27 | 39,006.88 | 38,840.13 | 38,718.38 |

İstanbul Merkez

Maslak Mah. Büyükdere Cad. No. 255/802 Nurul Plaza 34398
Sarıyer / İstanbul
T: +90 (212) 366 88 00 F: +90 (212) 328 40 70
E-Posta: info@osmanlimenkul.com.tr

Ankara Şube

Via Twins Söğütözü Mah. 2177 Cad. N:10B İç Kapı N:173
Çankaya / ANKARA
T: +90 (312) 466 93 28 F: +90 (312) 466 93 41
E-Posta: ankara@osmanlimenkul.com.tr

Bursa Şube

Oduluk Mah. Akpınar (180) Cad. A-Blok Apt No: 15A Kat: 2 İç
Kapı No: 9 Efe Towers, Nilüfer / BURSA
T: +90 (224) 452 34 36 F: +90 (224) 453 15 44
E-Posta: bursa@osmanlimenkul.com.tr

Denizli Şube

Sümer Mah. 2482/2 Sok. No: 4/1 Kat: 1 İç Kapı No: 13 SkyCity
Merkezefendi / DENİZLİ
T: +90 (258) 262 18 88 F: +90 (258) 262 17 77
E-Posta: denizli@osmanlimenkul.com.tr

İstanbul Anadolu

Dumlupınar Mah. Yumurtacı Abdibey Cad. Nuhoğlu Yenitepe
Projesi No: 4 A Blok Daire: 203 34720 Kadıköy/ İstanbul
Türkiye
T: +90 (212) 366 88 66 F: +90 (216) 784 17 11
E-Posta: anadolu@osmanlimenkul.com.tr

İzmir Şube

Folkart Time Kazım Dirlik Mahallesi 296 Sokak No:8 İç Kapı
No:504 Bornova/İZMİR
T: +90 (232) 484 35 70 F: +90 (232) 484 35 80
E-Posta: izmir@osmanlimenkul.com.tr

Adana Şube

Döşeme Mah. Bağlar Yolu, Sabuncu Yenikent İş Merkezi K: 1/3
Seyhan / ADANA
T: +90 (322) 458 91 08 F: +90 (322) 453 39 05
E-Posta: adana@osmanlimenkul.com.tr

Burada yer alan bilgiler Osmanlı Yatırım tarafından bilgilendirme amacıyla hazırlanmıştır. Yatırım bilgi, yorum ve tavsiyeleri yatırım danışmanlığı kapsamında değildir. Yatırım danışmanlığı hizmeti, yetkili kuruluşlar tarafından kişilerin risk ve getiri tercihleri dikkate alınarak kişiye özel sunulmaktadır. Burada yer alan yorum ve tavsiyeler, herhangi bir yatırım aracının alım-satım önerisi ya da getiri vaadi olarak yorumlanmamalıdır. Bu tavsiyeler mali durumunuz ile risk ve getiri tercihlerinize uygun olmayabilir. Burada yer alan fiyatlar, veriler ve bilgilerin tam ve doğru olduğu garanti edilemez; içerik, haber verilmeksizin değiştirilebilir. Tüm veriler, Osmanlı Yatırım tarafından güvenilir olduğuna inanılan kaynaklardan alınmıştır. Bu kaynakların kullanılması nedeni ile ortaya çıkabilecek hatalardan Osmanlı Yatırım sorumlu değildir.

T 444 1 730 - (212) 963 31 40 osmanlimenkul.com.tr

Osmanlı Yatırım Menkul Değerler A.Ş. tarafından hazırlanmıştır.